

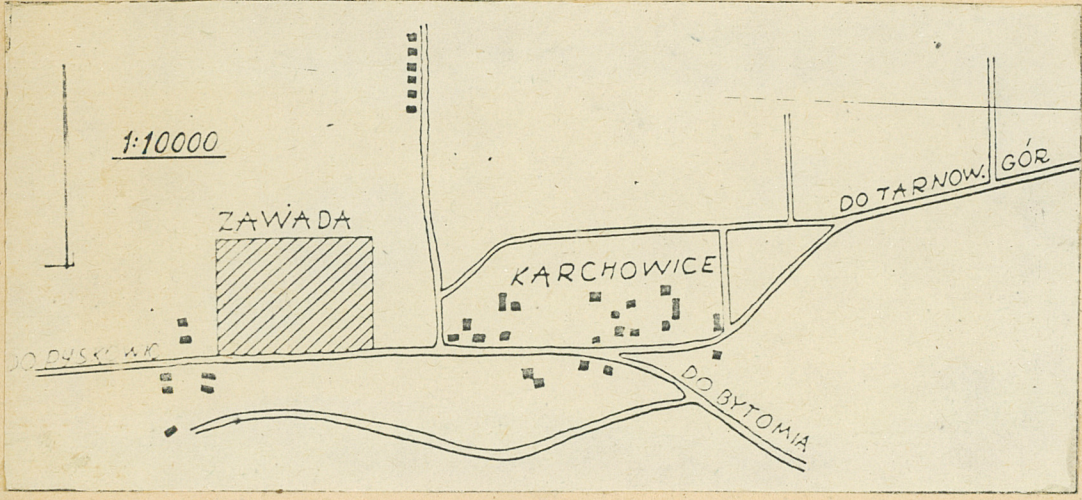
1. Obiekt
583/3
ŁAZNIA OB.MAGAZYNEK ZAKŁADU PRODUKCJI WODY "ZAWADA"

2. Czas powstania
1.20-te XXw
1.50-te i 60-te
XX w

3. Miejscowość
K A R C H O W I C E

11. Zdjęcia, rzut, przekrój, sytuacja, orientacja

4. Adres
Karchowice, ul. Bytomska 6
nr hipoteczny



5. Przynależność administracyjna
województwo katowickie
gmina Zbrosławice
pow. TARNOWSKIE GÓRY

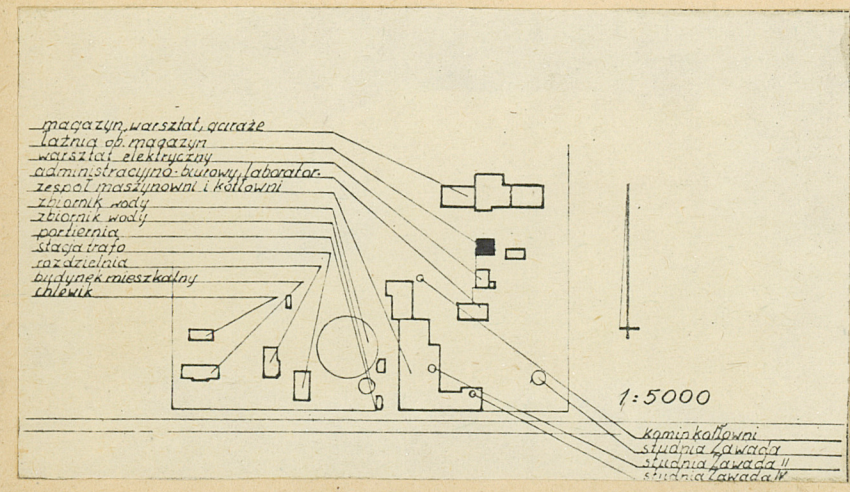
6. Poprzednie nazwy miejscowości

7. Przynależność administracyjna
1 VI 1975
województwo katowickie
powiat Gliwice

Budynek magazynu. Widok z pd - wsch.

8. Właściciel i jego adres
Wojewódzkie Przedsiębiorstwo
Wodociągów i Kanalizacji
Katowice, ul. Lompy 1

9. Użytkownik i jego adres
J.W.



10. Rejestr zabytków:
Nr 1924/91 data 31.05.1991

12. Autorzy, historia obiektu, określenie stylu

Budynek łaźni powstał w latach 20-tych XX w. Mieścił się tam cały węzeł sanitarny zakładu. Po II wojnie światowej obiekt ten uległ pewnym przebudowom wpływającym na zmianę wyglądu elewacji. Później od północy, wschodu i południa go otynkowano. Zmieniona została jego funkcja - obecnie mieści się tam magazyn. Brak danych dot. autora obiektu. Budynek bezstylowy.

13. Opis (sytuacja, materiał i konstrukcja, rzut, bryła, elewacje, wnętrze wyposażenie, instalacje)

Budynek łaźni ob. magazynowy usytuowany w pn.-wsch. części zespołu zabudowy zespołu. W kierunku pd. odchodzi od budynku mur ceglany łączący go z warsztatem elektrycznym. Na pn. usytuowany jest kompleks garaży, warsztatu mechanicznego i magazynu głównego.

Ściany murowane z cegły i tynkowane od pd. i wsch. Strop drewniany. Wieżba dachowa drewniana, krkwiowa o pokryciu papą na deskowaniu. Posadzka cementowa. Drzwi wejściowe jednoskrzydłowe, drewniane, szklone z nadświetlem. Okna metalowe, wielokwaterowe.

Rzut poziomy prostokątny. Bryła zwarta, niepodpiwniczona, jednokondygnacyjna, nakryta dachem dwuspadowym.

Elewacja południowa z prostokątnym wejściem w strefie wsch. i oknem o takim kształcie w pobliżu środka, zwieńczona trójkątnie.

Elewacja wschodnia z jednym prostokątnym oknem w pobliżu pd. naroża i dwoma mniejszymi w strefie pn.

Elewacja północna z wejściem środkowym, bramą oraz dwoma niewielkimi oknami w pobliżu naroży. Wszystkie otwory o kształcie prostokątnym. Elewacja zwieńczona trójkątnie.

Elewacja zachodnia z trzema większymi oknami w regularnych odstępach. W pobliżu pn. naroża ślad po zamurowanych drzwiach.

Wnętrze jednoprzestrzenne.

Instalacja: elektryczna.

<p>14. Kubatura</p> <p>388 m³</p>	<p>15. Powierzchnia użytkowa</p> <p>115 m²</p>	<p>16. Przeznaczenie pierwotne</p> <p>łazienia</p>	<p>17. Użytkowanie obecne</p> <p>magazynek</p>
<p>18. Prace budowlane i konserwatorskie, ich przebieg i dokumentacja</p> <p>1.50-te XX w - zamurowanie części okien i drzwi w elewacjach płn., wsch., i pd.</p> <p>1.60-te XX w - otynkowanie trzech w/w elewacji</p>		<p>19. Stan zachowania (fundamenty, ściany zewnętrzne, ściany wewnętrzne, sklepienia, stropy konstrukcje dachowe, pokrycie dachu, wyposażenie i instalacje)</p> <p>Stan techniczny - ogólnie dobry</p> <p>Nie zachowane pierwotne wyposażenie budynku.</p>	
		<p>20. Najpilniejsze postulaty konserwatorskie</p> <p>Wpisać do Rejestru Zabytków w ramach zespołu zabudowy.</p>	

21. Akta archiwalne (rodzaj akt, numer i miejsce przechowania)

Archiwum Zakładu Produkcji Wody "Zawada" -korespondencja
i plany

Kartoteka środków trwałych ZPW "Zawada" w Karchowicach

22. Bibliografia

23. Źródła ikonograficzne i fotografia (rodzaj, miejsca przechowywania, sygnatury)

24. Uwagi różne

Zob. karta zespołu

25. Opracował

tekst mgr Ł. Konarzewski, mgr P. Wybraniec 1990

imię, nazwisko, data, podpis

plany, rysunki mgr A. Szewczyk

imię, nazwisko, data, podpis

zdjęcia fotogr mgr P. Wybraniec

imię, nazwisko, data, podpis

miejsce przechowania negatywów WOBIDZ Katowice

Karta po wypełnieniu podlega ochronie na podstawie przepisów prawa autorskiego

26. Adnotacje o inspekcjach, informacje o zmianach (daty, imiona i nazwiska wypełniających)

27. Załączniki Wkt. 1

1. Miejscowość

KARCHOWICE

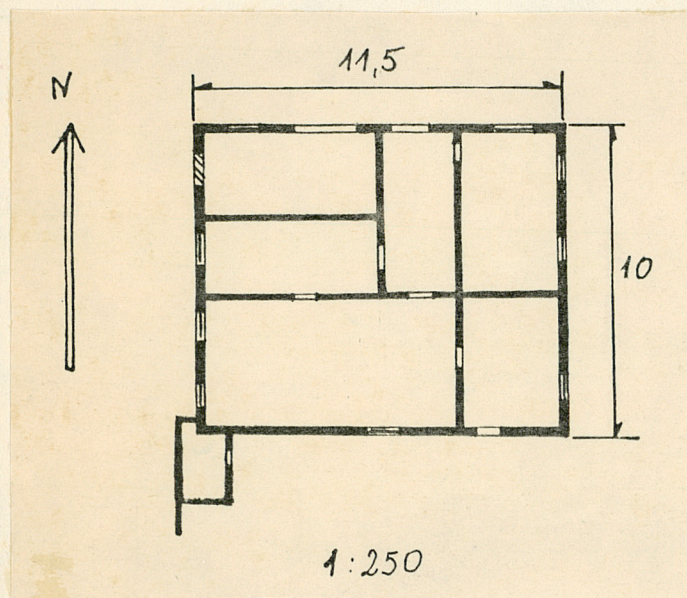
2. Obiekt (nazwa jak w karcie)

Łaznia ob. magazyn

3. Zawartość wkładki (nazwa obiektu lub materiału uzupełniającego)

plany, zdjęcia

2



3



4



2 - rzut przyziemia

3 - widok z pn - wsch.

4 - widok z zach.

Wkładkę założył: mgr inż. A. Szeuwczyk
(imię, nazwisko, data)

Miejsce przechowywania negatywów: WOBiDZ Katowice