

Nr

A

B

C

D

E

F

G

H

I

J

K

L

M

N

O

P

R

S

T

U

V

W

X

Y

Z

1. Obiekt zabytkowy

KOŚCIÓŁ PARAFIALNY p.w. ŚW. KATARZYNY ALEKS.

2. Miejscowość

gm. ZBROSTAWICE  
KARCHOWICE

3. Wiek

XV/XVI, XIX

4. Styl

gotyk

5. Kubatura m³

2225

6. Powierzchnia w m²

a) zabytkowa: 247

b) użytkowa: 276

7. Materiał budowlany

przed zniszczeniem

po odbudowie

a) ściany

kamień tam.  
potynkow.

b) sklepienia

kamień

c) stropy

drewniane

d) wiązania dachu

drewniane

e) krycie dachu

dachówka  
karpieńka

11. Ilość budynków

1

12. Ilość kondygnacji

1

13. Użytkowanie wnętrza według ilości:

a) izb mieszkalnych

—

b) innych pomieszczeń

4

c) piwnic

—

14. Grunty należące do zabytku:

ha

a) ogrody stylowe

—

b) sady i grunty uprawne

—

c) lasy

—

d) wody

—

e) inne

—

8. Wyposażenie architektoniczne

DETALIZ

15. Przeznaczenie pierwotne budynku

SAKRALNE

16. Użytkowanie w latach ubiegłych

— II —

17. Użytkowanie obecne

— I —

18. Nadaje się do użycia na:

— II —

9. Autorzy i data budowy i przebudowy

WZNIESIONY OK. 1500

WIEŻA NA MIEJSCU DREWNIANEJ

w. XVIII/XIX

KAPLICA OD P.D. DOBUDOWANA W. XIX-XX

19. Data, rodzaj i stopień zniszczeń i odbudowy

Data

O P I S

znisz-  
czenie  
%odbu-  
dowa  
%

VII. 1939 r.

XI. 1939 r.

XII. 1945 r.

1959

2. 1961

Zniszczony

DOBRZE ZACHOWANY

STAN DOBRY, W TRAKCIE REMONTU, TYNKOWANY, PRZE-  
KRYTO DACH

20. Przynależność administracyjna

a) województwo

KATOWICE

b) powiat

GLIWICE

c) gmina

KAMIENIEC

21. Stacja

nazwa stacji

odległość od  
stacji w km

a) kolejowa

KAMIENIEC

5

b) autobusowa

KARCHOWICE

—

22. Właściciel i jego adres

KOŚCIÓŁ RZYMSKO-KATOLICKI

23. Użytkownik i jego adres

URZĄD PARAFIALNY W KARCHOWICACH

24. Inwestor i jego adres:

— II — " — II —

25. Rejestr zabytku nr

307/60

rok 7.3.60

miejsce przechowywania

26. Nazwa księgi hipotecznej

27. Numer  
hipoteczny

28. Akta

29. Fotografie

30. Inwentaryzacja pomiarowa

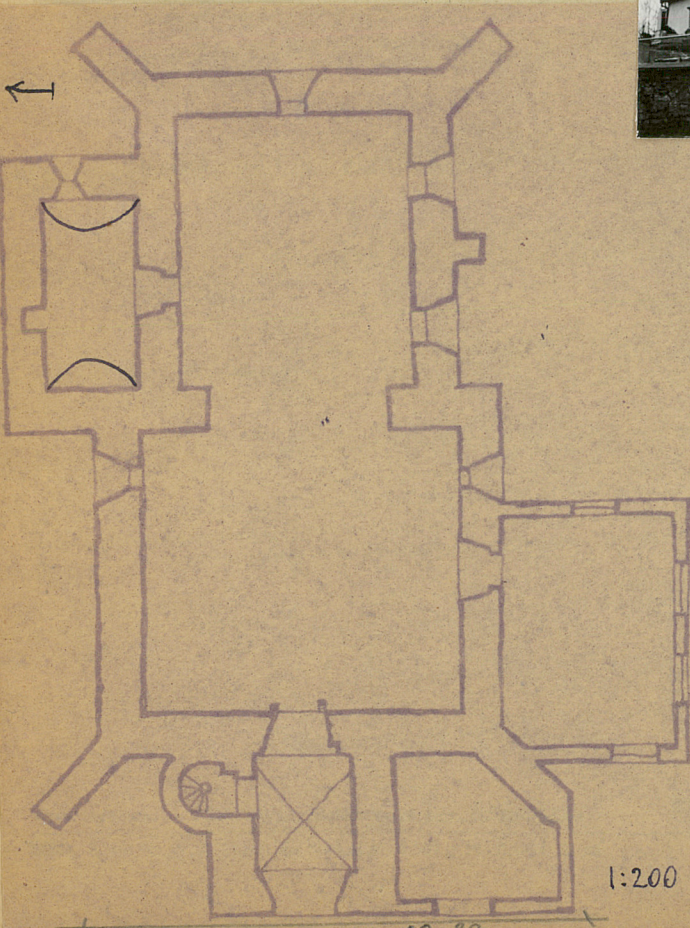
OŚRODEK  
DOKUMENTACJI  
ZABYTKÓW

10. Udostępnienie

DOSTĘPNY



31. Szkic sytuacyjny, plan schematyczny, uwagi opisowe, fotografia



nawie od pd. mowa  
 kaplica.  
 Od zewnątrz ozkarpowa-  
 nany. Okna zamknię-  
 te półkolistie. Wieża o  
 zaokrąglonych narożni-  
 kach, rozdzielona gzymsu  
 Dach nawy 2., prebri-  
 terium 3-spadowy.  
 Helm wieży 8-boczny

KAT. ZAB. SZT. I POLSCE  
 WWA1966 T.VI. Z.5. STR. 24  
 KLOSS. ... DTE BAW ... UND ...  
 BOESLAW 1963 s. 93

1:200

32. Przebieg prac konserwatorskich

rok	Wyszczególnienie prac	Koszt tys. zł

33. Koszty w tys. zł	przewidywane	rzeczywiste

34. Inspekcje

35. Uwagi różne

36. Wypełnił dnia

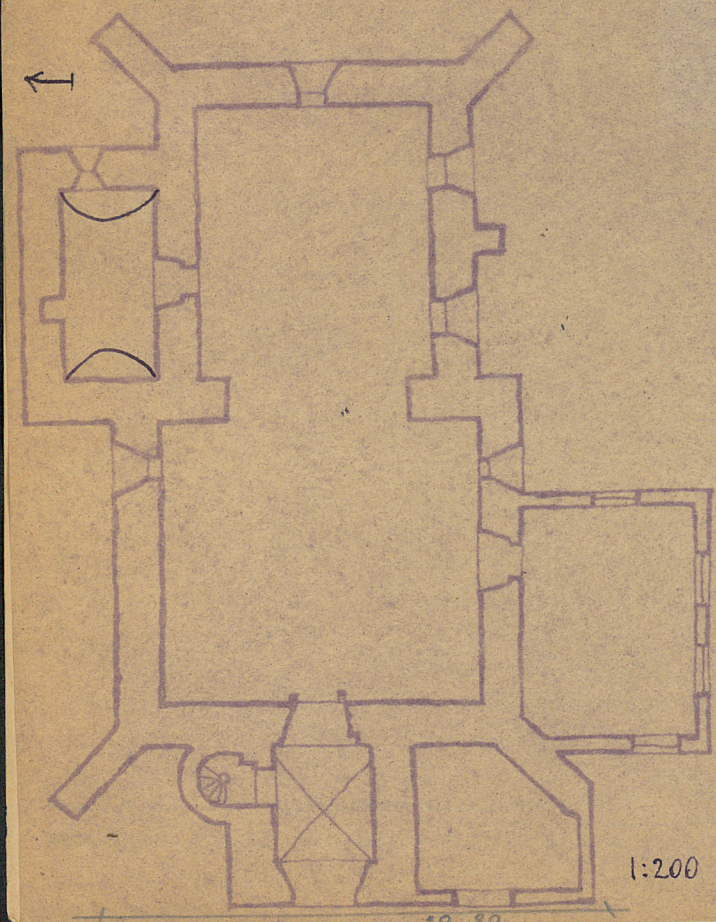
12.X.59 mgr Gutowski Maciej

37. Sprawdził dnia

vi. 6. 1968 mgr ss. Czekoniec



31. Szkic sytuacyjny, plan schematyczny, uwagi opisowe, fotografia



Opis: Jednonawowy z prostym prezbiterium i wieżą od zach. Przy nawie od pd. nowsza kaplica.  
Od zewnętrznie ozdobiony. Okna zamknięte półkoliście. Wieża o zaokrąglonych narożnikach, rozdzielona gzymsami.  
Dach nawy 2-, prezbiterium 3-spadkowy. Hełm wieży 8-boczny.

KAT. ZAB. SZT. I POLSKIE  
WYKAZ T. VI. Z. 5. STR. 24  
KLOSS... : DTE BRUNN UND...  
BOESLAW 1943 S. 93

1:200

32. Przebieg prac konserwatorskich

rok	Wyszczególnienie prac	Koszt tys. zł

33. Koszty  
w tys. zł

przewidywane

rzeczywiste


34. Inspekcje

35. Uwagi różne

36. Wypełnił dnia

12.X.59 mgr Gutowski  
Maciej

37. Sprawdził dnia

vi. 6X. 1959 SS. CZERNICKI