

Nr

II

A

B

C

D

E

F

G

H

I

J

K

L

M

N

O

P

R

S

T

U

V

W

X

Y

Z

ŚLĄSKIE

6816

1. Obiekt zabytkowy

592/2

Mysia wieża

ul. Polna 2

2. Miejscowość

Kamieniec

3. Wiek

XIX

4. Styl

5. Kubatura m<sup>3</sup>

192

6. Powierzchnia w m<sup>2</sup>

a) zabytkowa: 24 b) użytkowa: 24

20. Przynależność administracyjna

a) województwo Katowickie

b) powiat TARNOWSKI GORZYCE

c) gmina KAMIEŃC ZBROSZEWICE

7. Materiał budowlany

przed zniszczeniem

po odbudowie

11. Ilość budynków

1

14. Grunty należące do zabytku:

ha

12. Ilość kondygnacji

2

a) ogrody stylowe

—

13. Użytkowanie wnętrza według ilości:

b) sady i grunty uprawne

—

a) izb mieszkalnych

2

c) lasy

—

b) innych pomieszczeń

3

d) wody

—

c) piwnic

1

e) inne

—

21. Stacja

Nazwa stacji

Odległość od stacji w km

a) kolejowa

Kamieniec

1

b) autobusowa

Kamieniec

w miejscu

22. Właściciel i jego adres

PGR - Kamieniec

8. Wyposażenie architektoniczne

15. Przeznaczenie pierwotne budynku

dekoracyjne

16. Użytkowanie w latach ubiegłych

— " —

17. Użytkowanie obecne

STOŁOWIA I ARCHIWUM

— " —

18. Nadaje się do użycia na

— " —

23. Użytkownik i jego adres

— " —

24. Inwestor i jego adres

— " —

9. Autorzy i data budowy i przebudowy

kznieżona przez  
Strachwitzów 1887

19. Data, rodzaj i stopień zniszczeń i odbudowy

Data	O P I S	Zniszczenia %	Odbudowa %
VIII. 1939 r.			
XI. 1939 r.			
XII. 1945 r.			
X. 1953	drobne uszkodzenia fundamentów i ścian zewnętrznych	10	

25. Rejestr zabytku Nr 1063/69

rok 15.7.69 miejsce przechowywania

26. Nazwa księgi hipotecznej

27. Nr hipoteczny

28. Akta

29. Fotografie

30. Inwentaryzacja pomiarowa

10. Udostępnienie

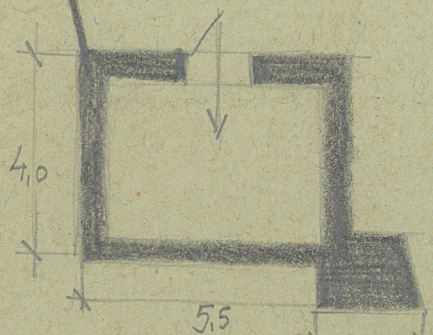
dobre

VI. 1967. ZANIEDBANA

OŚRODEK  
DOKUMENTACJI  
ZABYTKÓW



A black and white photograph of a stone building, likely a castle or fortress. The building features a prominent crenellated tower on the right side. The foreground shows a stone wall with several arched openings. The background is filled with dense foliage and trees.



Mysia wieża. Wzniesiona przez Strachwitzów,  
o charakterze i przeznaczeniu dekoracyjnym,  
w r. 1887. Murowana z dzikiego kamienia  
i cegły, na rzucie zbliżonym do  
kwadratu, z wydatną szkarpą narożną  
od str. wsch.

KAT. ZH-B. 525. W POLSCE T. VI. 2.5. STR. 29. W-UM 1966

Zjednoczenie - zam. 1850, 18. 11. 57 - 12000 - kart.

[illegible]

## Rzeczywiste

### 35. Uwagi różne

36. Wypełnił dnia 20. x. 59

### 37. Sprawdził dnia

28. 5189 *Lucas*

VI. GTR, MGR JT. CECHOWICZ