

Nr

A B C D E F G H I J K L M N O P R S T U V W X Y Z

ŚLĄSKIE

5087

1. Obiekt zabytkowy

POZA SPISEM

KAPLICZKA PRZYDROŻNA

ul. Rudzka 445

2. Miejscowość

M. Rybnik

STODOŁY

3. Wiek

XIX

4. Styl

neogotyck

5. Kubatura m<sup>3</sup>

39,9

6. Powierzchnia w m<sup>2</sup>

9,5

a) zabytkowa:

b) użytkowa:

7. Materiał budowlany

Przed zniszczeniem

Po odbudowie

11. Ilość budynków

1

14. Grunty należące do zabytku:

ha

a) ściany

cegła

b) sklepienia

cegła

c) stropy

-

d) wiązania dachu

drewno

e) krycie dachu

dachówka

12. Ilość kondygnacji

1

13. Użytkowanie wnętrza według ilości:

a) izb mieszkalnych

b) innych pomieszczeń

1

c) piwnic

a) ogrody stylowe

b) sady i grunty uprawne

c) lasy

d) wody

e) inne

20. Przynależność administracyjna

a) województwo

Katowickie

b) powiat

Rybnik

c) gmina

Gwałdoles

21. Stacja

Nazwa stacji

Odległość od stacji w km

a) kolejowa

Sumina

6

b) autobusowa

Stodoły

22. Właściciel i jego adres

parafia rzymsko-kat. Stodoły

8. Wyposażenie architektoniczne

gzyms arkadowy

15. Przeznaczenie pierwotne budynku

kapliczka przydrożna

16. Użytkowanie w latach ubiegłych

kapliczka przydrożna

17. Użytkowanie obecne

kapliczka przydrożna

18. Nadaje się do użycia na

9. Autorzy i data budowy i przebudowy

Zbudowany w I poł. XIX w.

19. Data, rodzaj i stopień zniszczeń i odbudowy

Data

O P I S

Zniszczenia %

Odbudowa %

VIII.1939 r.

XI.1939 r.

XII.1945 r.

IX.1968

stan dobry

10. Udostępnienie

dostępny

25. Rejestr zabytku Nr.....

rok..... miejsce przechowywania

26. Nazwa księgi hipotecznej

27. Nr hipoteczny

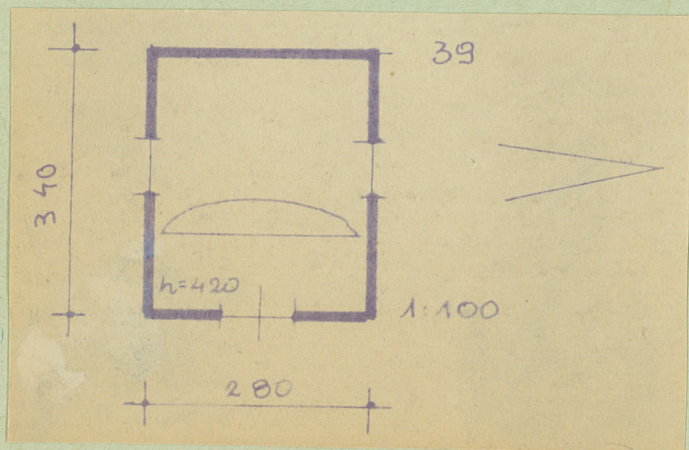
28. Akta

29. Fotografie

30. Inwentaryzacja pomiarowa



Z	Y	X	W	V	U	T	S	R	P	O	N	M	L	K	J	I	H	G	F	E	D	C	B	A	Nr
---	---	---	---	---	---	---	---	---	---	---	---	---	---	---	---	---	---	---	---	---	---	---	---	---	----



## 32. Przebieg prac konserwatorskich

[illegible]

33. Koszty w tys. zł	Przewidywane	Rzeczywiste

34. Inspekcje

### 35. Uwagi różne

36. Wypełnił dnia

9-69 elim

37. Sprawdził dnia