

Nr

A B C D E F G H I J K L M N O P R S T U V W X Y Z

1. Obiekt zabytkowy

DOM MIESZKALNY Rynek Nr.27

2. Miejscowość

WODZISŁAW

3. Wiek
XVIII4. Styl
barok5. Kubatura m³
4050,06. Powierzchnia w m²
a) zabytkowa: 375,0
b) użytkowa:

20. Przynależność administracyjna

a) województwo: Katowickie

b) powiat: Wodzisław

c) gmina:

7. Materiał
budowlanyPrzed znisz-
czeniemPo
odbudowie11. Ilość budynków
114. Grunty należące do zabytku:
ha

a) ściany

cegła

12. Ilość kondygnacji
3

a) ogrody stylowe

b) sklepienia

cegła

13. Użytkowanie wnętrza
według ilości:

b) sady i grunty uprawne

c) stropy

drewno

a) izb mieszkalnych
15

c) lasy

d) wiązania
dachu

drewno

b) innych pomieszczeń

d) wody

e) krycie dachu

dachówka

c) piwnic
4

e) inne

21. Stacja

Nazwa stacji

Odległość
od stacji
w km

a) kolejowa

Wodzisław

b) autobusowa

Wodzisław

22. Właściciel i jego adres

8. Wyposażenie architektoniczne

obramienia okien wykonane w
tynku, gzyms profilowany, por-
tal kamienny barokowy15. Przeznaczenie pierwotne budynku
bud. mieszkalny16. Użytkowanie w latach ubiegłych
bud. mieszkalny17. Użytkowanie obecne
bud. mieszkalny

18. Nadaje się do użycia na

19. Data, rodzaj i stopień zniszczeń i odbudowy

9. Autorzy i data budowy i przebudowy

Zbudowany w II poł. XVIII w.

pożmiej nadbud. i przekształ-
cony.

Data

O P I S

Znisz-
czenia
% Odbu-
dowa
%

VIII.1939 r.

XI.1939 r.

XII.1945 r.

1959 tynkowanie elewacji

VIII.1968 stan dość dobry

25. Rejestr zabytku Nr

756/66
26.9.66 rok miejsce przechowywania

26. Nazwa księgi hipotecznej

27. Nr hipo-
teczny

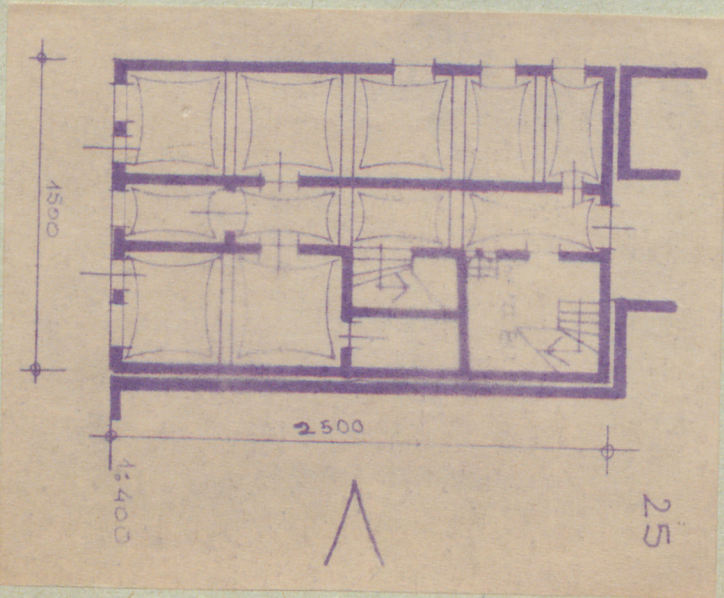
28. Akta

29. Fotografie AWKZ 2241

30. Inwentaryzacja pomiarowa

BISPODEK
DOKUMENTACJI
ZABYTKÓW

Z Y X W V U T S R P O N M L K J I H G F E D C B A Nr



32. Przebieg prac konserwatorskich

Rok	Wyszczególnienie prac	K o s z t tys. zł

33. Koszty w tys. zł	Przewidywane	Rzeczywiste

34. Inspekcje

35. Uwagi różne
Bibliografia: Katalog Zabytków
Sztuki w Polsce pow.Wodzisław
Woj.Katowickie

36. Wypełnił dnia
9-69-ekun

37. Sprawdził dnia