

1. Obiekt

DOM MIESZKALNY

2. Czas powstania

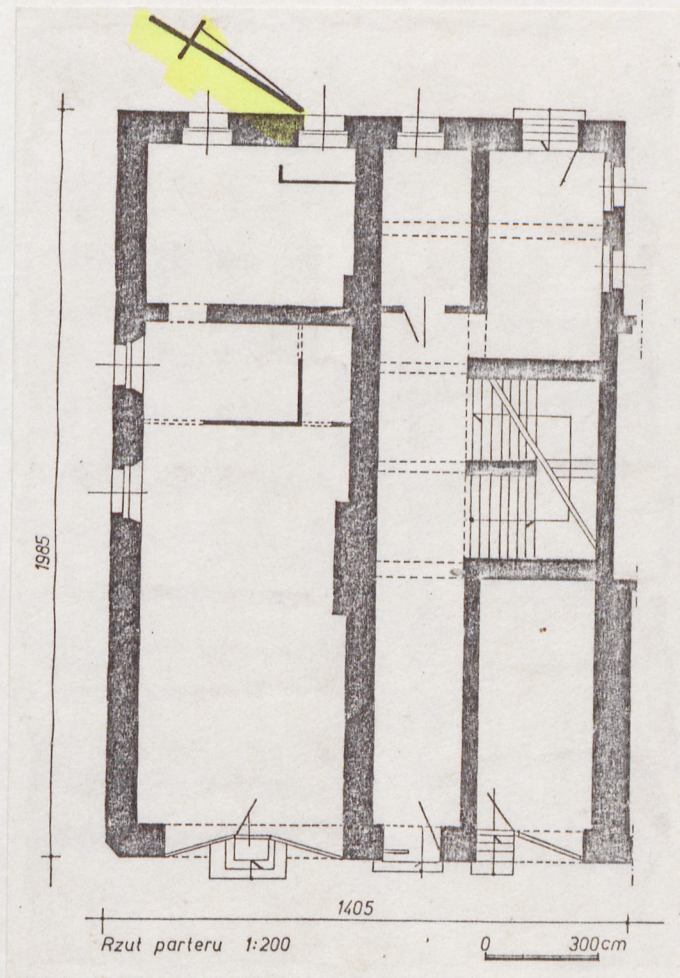
1.30-te XIX w. WODZISŁAW ŚLĄSKI

3. Miejscowość

11. Zdjęcia, rzut, przekrój, sytuacja, orientacja



elevacja wschodnia



4. Adres

Rynek 10

nr alipieczni KW

5. Przynależność administracyjna

województwo katowickie

gmina / pow. Wodzisław Śląski

6. Poprzednie nazwy miejscowości

Loslau

7. Przynależność administracyjna

1 VI 1975

województwo katowickie

powiat Wodzisław Śląski

8. Właściciel i jego adres

9. Użytkownik i jego adres

sklepy: "Artykuły Odzieżowe" WPHW
"Ruch"
"Konfekcja"
piętro mieszkalne

10. Rejestr zabytków

Nr A/1530 data 28.06.1993

A/1633/2020

12. Autorzy, historia obiektu, określenie stylu.

Dom zbudowany w latach 30-tych XIX wieku. Kilkakrotnie przebudowywany. Jego obecny wystrój architektoniczny powstał w latach 90-tych XIX wieku.

13. Opis (sytuacja, materiał i konstrukcja, rzut, bryła, elewacje, wnętrze i wyposażenie instalacje)

sytuacja - obiekt usytuowany na narożnej działce, w zachodniej pierzei rynkowej, przy wylocie ulic: Powstańców i Targowej. Od północy sąsiaduje z budynkiem - Rynek 11.

materiał, konstrukcja, technika - ściany murowane z cegieł, tynkowane. Piwnice przekryte sklepieniami ceramicznymi. Ponad wyższymi kondygnacjami stropy drewniane. Więźba dachowa drewniana przekryta, układanymi podwójnie, dachówkami karpiówkami i dachówkami zakładkowymi. Podłogi drewniane, gładź cementowa pokryta linoleum. Schody murowane. Okna dwudzielne, cztero- i dzielniczkowe, skrzynkowe ze ślaniem. Okna wystawowe o konstrukcji metalowej połączone z jednoskrzydłowymi, przeszklonymi drzwiami. Drzwi zewnętrzne z nadświetlami prostokątnymi, o konstrukcji ramowo-płycinowej. Drzwi wewnętrzne płycinowe.

rzut - dom założony na planie prostokąta o proporcjach boków zbliżonych do 1:2. Trzytraktowy, z sienią przesuniętą z osi. W trakcie środkowym umieszczono schody dwubiegowe, powrotne z podestami. Z Rynku wejścia do dwóch lokali sklepowych i do sieni, której część adaptowana została również na pomieszczenie handlowe. Piętro mieszkalne.

bryła - obiekt piętrowy, częściowo podpiwniczony, z częściowo użytkowym poddaszem.

Dach wielospadowy, w którego wschodniej/frontowej/ połaci wystawka.

elewacja wschodnia/frontowa - czteroosiowa/ kondygnacja parterowa zniekształcona przez wprowadzenie dużych okien wystawowych/.

Na niskim cokole. Ponad boniowanym parterem biegnie gzyms kordonowy. Otwory okienne piętra, o zaokrąglonych górnych narożach, ujęte są od góry, profilowanymi w tym nku, cienkimi lamówkami łączącymi się z pasem o szeregu horyzontalnych podziałek. Centralną część elewacji akcentuje wystawka, z dwoma otworami okiennymi, ujęta stylizowanymi, kanelowanymi pilastrami i miękkimi spływami, w których umieszczono płaskorzeźbione przedstawienia słońc. Wystawkę flankują formy postumentów wspartych na rzeźbionych wyobrażeniach lwich głów.

elewacja południowa - parter dwuosiowa, piętro pięciosiowa. Gładko tynkowana. Na wysokim cokole, zwieńczona fazowanym gzymsem koronującym.

instalacje - elektryczna, wod.-kan., piece.

14. Kubatura

około 1432 m³

15. Powierzchnia użytkowa

około 434 m²

16. Przeznaczenie pierwotne

mieszkalno-handlowe

17. Użytkowanie obecne

mieszkalno-handlowe

18. Prace budowlane i konserwatorskie, ich przebieg i dokumentacja

Brak szczegółowych danych.

19. stan zachowania (fundamenty, ściany zewnętrzne, ściany wewnętrzne, sklepienia, stropy, konstrukcje dachowe, pokrycie dachu, wyposażenie i instalacje)

Stan zachowania dość dobry. Zawilgocenie znacznych partii murów w piwnicach i na parterze.

20. Najpilniejsze postulaty konserwatorskie

Konieczne osuszenie ścian. Wskazany również remont elewacji.

21. Akta archiwalne (rodzaj akt, numer i miejsce przechowania)

24. Uwagi różne

22. Bibliografia

J. Graczyk, A. Jankiewicz, J. Porębska: Studium historyczno-urbanistyczne Wodzisławia Śląskiego, Warszawa 1986/87 r.
mps BBiDZ Katowice

23. Źródła ikonograficzne i fotografia (rodzaj, miejsca przechowania, signatury)

25. Opracował

tekst Jolanta Graczyk, III-XII. 1987 r.

imię, nazwisko, data, podpis

plany, rysunki Jolanta Graczyk, III-XII. 1987 r.

imię, nazwisko, data, podpis

zdjęcia fotogr Krystyna Kowalska, XI. 1986 r.

imię, nazwisko, data, podpis

miejsce przechowania negatywów BBiDZ Katowice

Karta po wypełnieniu podlega ochronie na podstawie przepisów prawa autorskiego

26. Adnotacje o inspekcjach, informacje o zmianach (daty, imiona i nazwiska wypełniających)

27. Załączniki

Załącznik nr 1: plan orientacyjny, dwa zdjęcia.

1. Miejscowość

WODZISŁAW ŚLĄSKI
Rynek 10

2. Obiekt (nazwa jak w karcie)

DOM MIESZKALNY

3. Zawartość wkładki (nazwa obiektu lub materiału uzupełniającego)

plan orientacyjny, dwa zdjęcia.



ORIENTACJA 1:10000



elevacja południowa



elevacja zachodnia

Wkładkę założył: Jolanta Graczyk, III-XII.1987 r.
(imie, nazwisko, data)

Miejsce przechowywania negatywów: BBiDZ Katowice

OZGraf. Z.P. Ostróda zam. 699 nakł. 23.600

Wzór ODZ 1978 r.