

Nr

A B C D E F G H I J K L M N O P R S T U V W X Y Z

1. Obiekt zabytkowy

DOM MIESZKALNY Rynek Nr.5

2. Miejscowość

WODZISŁAW

3. Wiek

XIX

4. Styl

klasycystycz.

5. Kubatura m³

1797,0

6. Powierzchnia w m²

256,0

a) zabytkowa:

b) użytkowa:

20. Przynależność administracyjna

Katowickie

a) województwo

Wodzisław

b) powiat

c) gmina

7. Materiał budowlany

Przed zniszczeniem

Po odbudowie

11. Ilość budynków

1

14. Grunty należące do zabytku:

ha

a) ściany

cegła

12. Ilość kondygnacji

2

a) ogrody stylowe

b) sklepienia

cegła

13. Użytkowanie wnętrza według ilości:

b) sady i grunty uprawne

c) stropy

drewno

a) izb mieszkalnych

7

c) lasy

d) wiązania dachu

drewno

b) innych pomieszczeń

d) wody

e) krycie dachu

dachówka

c) piwnic

2

e) inne

21. Stacja

Nazwa stacji

Odległość od stacji w km

a) kolejowa

Wodzisław

b) autobusowa

Wodzisław

22. Właściciel i jego adres

8. Wyposażenie architektoniczne

gzyms profilow any

15. Przeznaczenie pierwotne budynku

bud. mieszkalny

16. Użytkowanie w latach ubiegłych

bud. mieszkalny

17. Użytkowanie obecne

bud. mieszkalny

18. Nadaje się do użycia na

23. Użytkownik i jego adres

9. Autorzy i data budowy i przebudowy

Zbudowany w 1822 r. (?)

19. Data, rodzaj i stopień zniszczeń i odbudowy

Data

O P I S

Zniszczenia %

Odbudowa %

VIII.1939 r.

XI.1939 r.

XII.1945 r.

VIII.1968 stan dość dobry

25. Rejestr zabytku Nr.

rok 751/66. 26.9.66

miejsce przechowywania

26. Nazwa księgi hipotecznej

27. Nr hipoteczny

10. Udostępnienie

dostępny

28. Akta

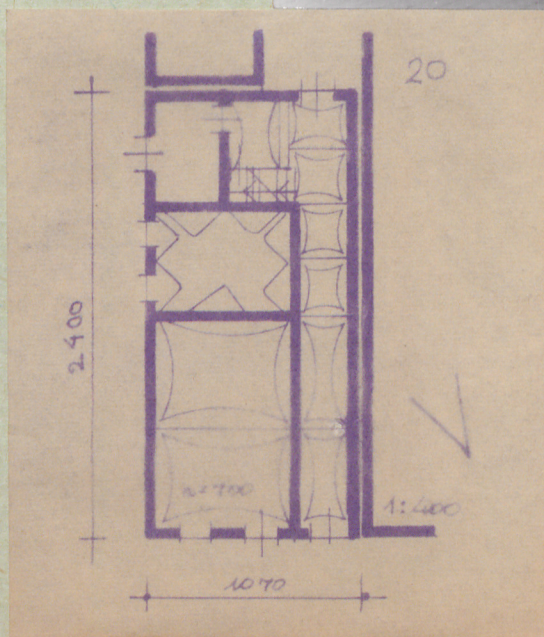
29. Fotografie AWKZ - 2241

30. Inwentaryzacja pomiarowa

OŚRODEK
DOXYMENTACJI
ZABYTKÓW

Z | Y | X | W | V | U | T | S | R | P | O | N | M | L | K | J | I | H | G | F | E | D | C | B | A | Nr

matycz



32. Przebieg prac konserwatorskich

Rok	Wyszczególnienie prac	Koszt tys. zł

33. Koszty w tys. zł

Przewidywane

Rzeczywiste

34. Inspekcje

35. Uwagi różne

Bibliografia: Katalog Zabytków
Sztuki w Polsce pow. Wodzisław
Woj. Katowickie

36. Wypełnił dnia

9-69- elum

37. Sprawdził dnia