

1. Obiekt

DOM MIESZKALNY

2. Czas powstania

XVIII/XIX w.

3. Miejscowość

WODZISLAW SLASKI

4. Adres Rynek 5

KW [REDACTED]

nr hipoteczny

5. Przynależność administracyjna

katowickie

województwo

gmina / pow. Wodzisław Śląski

6. Poprzednie nazwy miejscowości

Loslau

7. Przynależność administracyjna

1 VI 1975

województwo katowickie

powiat Wodzisław Śląski

8. Właściciel i jego adres

9. Użytkownik i jego adres

sklep "Społem" nr9 : "Ważcywa,
Oreca"

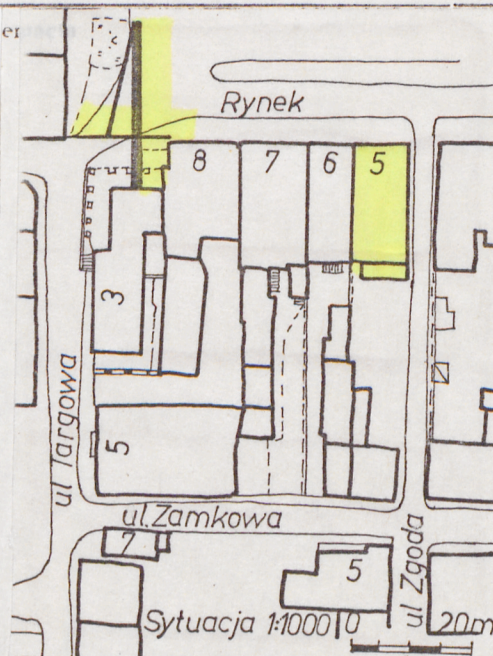
10. Rejestr zabudowy

Nr 751/66

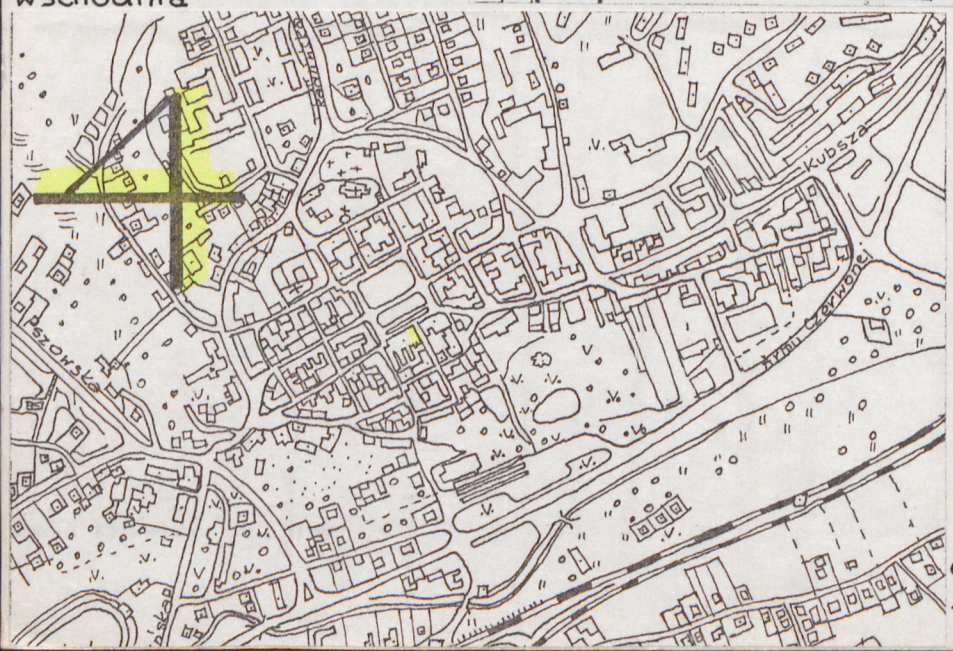
data 26.IX.1966 r.



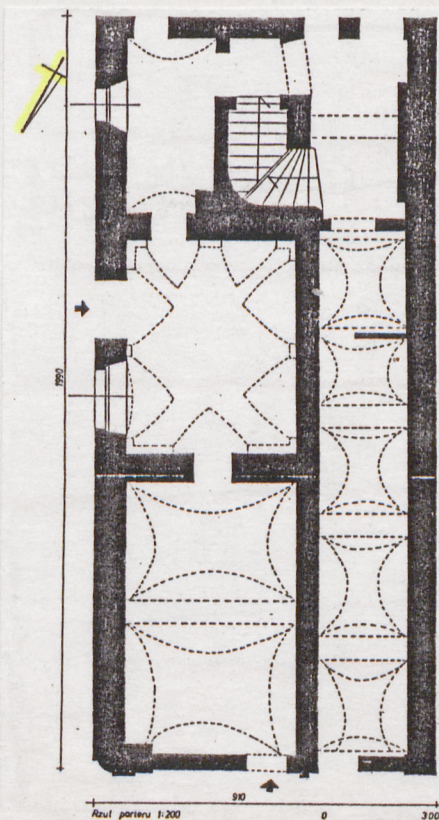
elewacje: północna i
wschodnia



elewacja
południowa



orientacja
1:10000



12. Autorzy, historia obiektu, określenie stylu.

Zbudowany na przełomie XVIII/XIXw. Przebudowany w 1822 roku. Obecnie bez wyraźnych cech stylowych. W typie ma-łomiasteczkowej zabudowy mieszkalno-handlowej.

13. Opis (sytuacja, materiał i konstrukcja, rzut, bryła, elewacje, ujęcie i użycie instalacje)

sytuacja - dom usytuowany kalenicowo, w południowej pierzei rynkowej, przy ulicy Zgoda, po jej zachodniej stronie. Od zachodu sąsiaduje z domem: Rynek 6 Południowa część działki, dochodzącej do ulicy Zamkowej, została zajęta pod budowę Rzemieślniczego Domu Towarowego.

materiał, konstrukcja, technika - ściany murowane z cegieł, tynkowane. Piwnice i pomieszczenia parteru przekryte sklepieniami kolebkowymi i żaglastymi. Ponad kondygnacjami wyższymi stropy drewniane. Więźba dachowa drewniana o konstrukcji jętkowo-stolcowej, kryta, układanymi podwójnie, dachówkami karpiówkami/połąć północna/ i papą/ połąć południowa/. Podłogi z desek, w lokalach sklepowych gładź cementowa. Schody drewniane policzkowe. Okna dwudzielne, czterokwaterowe, skrzynkowe ze ślaniem. Okna wystawowe o konstrukcji metalowej z jednoskrzydłowymi, przeszklonymi drzwiami. Drzwi wewnętrzne płycinowe.

rzut - dom założony na planie wydłużonego prostokąta. Od południa przylega do niego prostokątne pomieszczenie gospodarcze. Trzytraktowy z przejściową sienią przesuniętą z osi. Klatka schodowa jednobiegowa, łamana z zakrętami, usytuowana w trzecim trakcie. Od Rynku wejścia do dwóch lokali sklepowych/ lokal zachodni utworzony w części dawnej sieni/.

bryła - obiekt piętrowy, częściowo podpiwniczony z nieużytkowym poddaszem przykryty dachem dwuspadowym/ spadek połąci od strony Rynku około 45%/. Od południa parterowa przybudówka kryta dachem pulpitowym układanym papą.

elewacja północna/frontowa - trzyosiowa, gładko tynkowana. Ponad parterem fazowany gzyms kordonowy. Otwory okienne, obwiedzione prostymi opaskami, rozdzielone płytkami, profilowanymi w tynku, prostokątnymi płycinami, łączy delikatny gzyms podokienny. Całą elewację wieńczy fazowany gzyms koronujący.

elewacja wschodnia - szczytowa, dwuosiowa/osie nie pokrywają się/. Na cokole zwieńczającym swą wysokość w kierunku południowym. Gładko tynkowana.

elewacja południowa - obecnie znacznie zniekształcona z powodu wzniesienia przybudówki. Gładko tynkowana. Zachowana forma pierwotnego otworu drzwiowego.

instalacje - elektryczna, wod.-kan., piece.

<p>14. Kubatura</p> <p>około 819 m³</p>	<p>15. Powierzchnia użytkowa</p> <p>około 285 m²</p>	<p>16. Przeznaczenie pierwotne</p> <p>mieszkalno-handlowe</p>	<p>17. Użytkowanie obecne</p> <p>mieszkalno-handlowe</p>
<p>18. Prace budowlane i konserwatorskie, ich przebieg i dokumentacja</p> <p>1980 r. - przeprowadzono remont modernizacyjny.</p>		<p>19. stan zachowania (fundamenty, ściany zewnętrzne, ściany wewnętrzne, sklepienia, stropy konstrukcje dachowe, pokrycie dachu wyposażenie i instalacje)</p> <p>Stan zachowania dość dobry.</p> <p>20. Najpilniejsze postulaty konserwatorskie</p> <p>Przy okazji remontu elewacji wskazane byłoby uwypuklenie istniejących elementów wystroju architektonicznego.</p>	

21. Akta archiwalne (rodzaj akt, numer i miejsce przechowania)

24. Uwagi różne

22. Bibliografia

J. Graczyk, A. Jankiewicz, J. Porębska: Studium historyczno-urbanistyczne Wodzisławia Śląskiego, Warszawa 1986/87 r.
mps BBiDZ Katowice.

23. Źródła ikonograficzne i fotogramia (rodzaj, miejsce przechowania, sygnatura)

25. Opracował

tekst Jolanta Graczyk, III-XII.1987 r.

imię, nazwisko, data, podpis

plany, rysunki Hanna Lewicka, III-XII.1987 r.

imię, nazwisko, data, podpis

zdjęcia fotogr Krystyna Kowalska, XI.1986 r.

imię, nazwisko, data, podpis

miejsce przechowania negatywów BBiDZ Katowice

Karta po wypełnieniu podlega ochronie na podstawie przepisów prawa autorskiego

26. Adnotacje o inspekcjach, informacje o zmianach (daty, imiona i nazwiska wypełniających)

27. Załączniki