

Nr

A	B	C	D	E	F	G	H	I	J	K	L	M	N	O	P	R	S	T	U	V	W	X	Y	Z
---	---	---	---	---	---	---	---	---	---	---	---	---	---	---	---	---	---	---	---	---	---	---	---	---

1. Obiekt zabytkowy

DOM MIESZKALNY Rynek Nr.4

2. Miejscowość

WODZISŁAW

MIASTO

3. Wiek XIX

4. Styl klasycystycz.

5. Kubatura m³ 1797,06. Powierzchnia w m² 249,0

a) zabytkowa:

b) użytkowa:

20. Przynależność administracyjna

a) województwo Katowickie

b) powiat Wodzisław

c) gmina

7. Materiał budowlany

Przed zniszczeniem

Po odbudowie

11. Ilość budynków 1

14. Grunty należące do zabytku:

ha

a) ściany

cegła

b) sklepienia

-

c) stropy

drewno

d) wiązania dachu

drewno

e) krycie dachu

dachówka

12. Ilość kondygnacji

2

13. Użytkowanie wnętrza według ilości:

a) izb mieszkalnych

12

b) innych pomieszczeń

c) piwnic

4

a) ogrody stylowe

b) sady i grunty uprawne

c) lasy

d) wody

e) inne

21. Stacja

Nazwa stacji

Odległość od stacji w km

a) kolejowa

Wodzisław

b) autobusowa

Wodzisław

22. Właściciel i jego adres

8. Wyposażenie architektoniczne

gzyms kordonowy

15. Przeznaczenie pierwotne budynku

bud. mieszkalny

16. Użytkowanie w latach ubiegłych

bud. mieszkalny

17. Użytkowanie obecne

bud. mieszkalny

18. Nadaje się do użycia na

19. Data, rodzaj i stopień zniszczeń i odbudowy

9. Autorzy i data budowy i przebudowy

Zbudowany w 1822 r. (?)

Data

O P I S

Zniszczenia %

Odbudowa %

VIII.1939 r.

XI.1939 r.

XII.1945 r.

VIII.1968 stan dość dobry

25. Rejestr zabytku Nr.

759/66

rok 26.9.66

miejsce przechowywania

26. Nazwa księgi hipotecznej

27. Nr hipoteczny

28. Akta

29. Fotografie

AWKZ - 2241

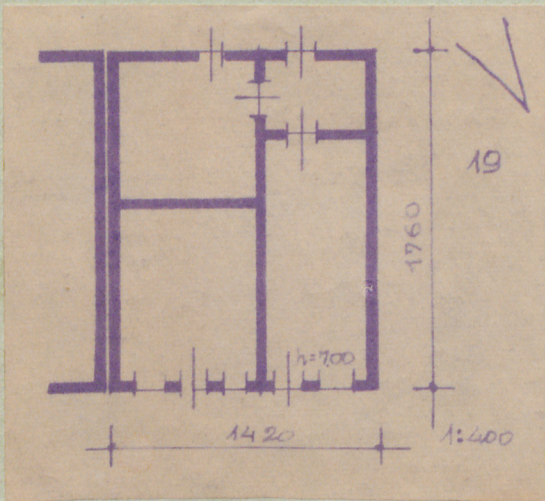
30. Inwentaryzacja pomiarowa

10. Udostępnienie

dostępny

ŚRODEK
DOCUMENTACJI
ZABYTKÓW

Z Y X W V U T S R P O N M L K J I H G F E D C B A Nr



so

prac konserwatorskich

Wyszczególnienie prac	K o s z t tys. zł

Przewidywane	Rzeczywiste

34. Inspekcje

35. Uwagi różne

Bibliografia: Katalog Zabytków
Sztuki w Polsce pow.Wodzisław
Woj.Katowickie

36. Wypełnił dnia

9-69-*chun*

37. Sprawdził dnia