

A B C D E F G H I J K L M N O P R S T U V X Y Z

6640
Nr SLASKIE

1. Obiekt

WILLA OB. SIEDZIBA I KOMENDY POLICJI

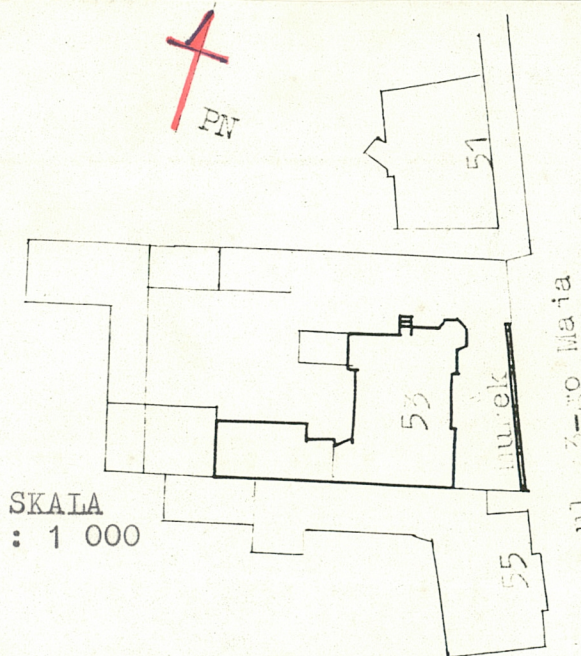
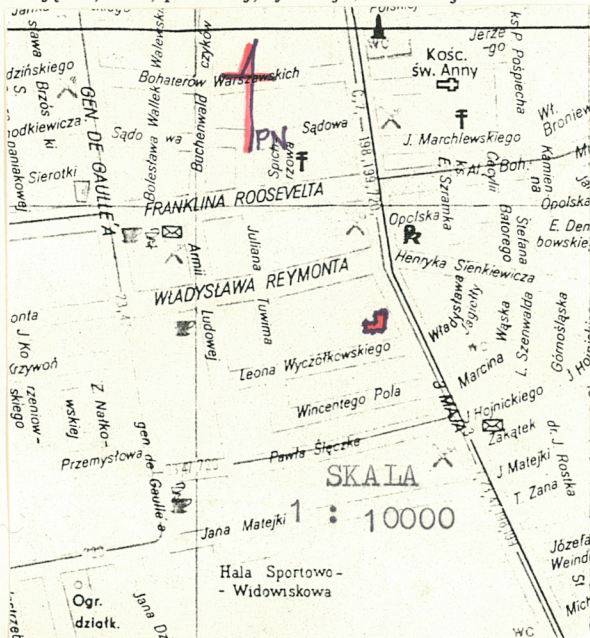
2. Czas powstania

1.90-te XIXw.
i 1900 r.

3. Miejscowosc

Z A B R Z E

11. Zdjecia, rzut, przekroj, sytuacja, orientacja



2. WIDOK
OD
STRONY
PN.-WSCH.
↓

4. Adres Zabrze, ul. 3-go Maja
nr 53

nr hipoteczny

5. Przynaleznosc administracyjna

województwo katowickie
gmina powiat miechowski ZABRZE

6. Poprzednie nazwy miejscowosci

Hindenburg

7. Przynaleznosc administracyjna

przed 1 VI 1975
województwo katowickie
Zabrze
powiat

8. Wlasciciel i jego adres

Skarb Panstwa: Wojewodzka
Komenda Policji, Katowice
ul. Tompy 19

9. Uzytkownik i jego adres

Komisariat I Policji w Za
brzu, Zabrze ul. 3go Maja
nr 53

10. Rejestr zabytkow

Nr A/1416/90 data 28.12.1990



12. Autorzy, historia obiektu, określenia stylu.

Willa wzniesiona prawdopodobnie w l. 90-tych XIX w. W 1900 r. została gruntownie przebudowana przez architekta znanego z licznych przebudów i przeróbek na terenie Bytomia - Wiktora Wygalsch'a. Jednocześnie dobudowano w tym samym roku oficynę od strony zach.

Budynek wzniesiony w stylu eklektyzmu łączącego elementy neorenesansu i secesji.

13. Opis (sytuacja, materiał i konstrukcja, rzut, bryła, elewacje, wnętrze, wyposażenie, instalacje).

WILLA usytuowana wraz z ogrodzeniem po zach. stronie ul. 3-go Maja pod nr 53. od pd. przylega do kamienicy nr 55.

Ściany murowane z cegły z cegły z detalem wykonanym w zaprawie. Stropy Kleina nad piwnicami, powyżej płaskie, drewniane. Wieżba dachowa drewniana, stolcowa, pokryta papą na deskowniu. Podłogi w pomieszczeniach deskowe, posadzki w korytarzu z płytek ceramicznych oraz kamienna - spocznik na klatce schodowej. Schody wewnętrzne murowane, dwubiegowe ze spocznikiem; na zewnątrz stopnie murowane licowane kamieniem. Drzwi w przypadku zachowanych wewnątrz - dwuskrzydłowe, drewniane opierzone płycinowo. Okna ze stolarką przeważnie dwudzielną czasem jednodzielną wszędzie dwupoziomową o konstrukcji skrzynkowej.

Rzut na planie zbliżonym do litery "L". Budynek dwukondygnacyjny z poddaszem o bryle zasadniczo zwartej, całkowicie podpiwniczonej. Dach dwuspadowy pseudomansardowy - willa oraz pulpitowy - oficyna.

Fasada od wschodu sześciosiowa i trójkondygnacyjna z dwoma płaskimi ryzalitami jednoosiowymi oraz narożną wieżyczką w strefie pn. o podstawie ośmiobocznej. W pierwszej i drugiej kondygnacji otwory okienne prostokątne w ozdobnych opaskach z gzymsikami nadokiennymi. Okna w ryzalicie pd. - potrójne w profilowanych obokniach. Ponad oknem w drugiej kondygnacji tegoż ryzalitu płycina o rozbudowanej formie, wypełniona ornamentyką, pośrodku której głowa wkomponowana w secesyjny motyw ornamentalny. Ryzalit wieńczy szczyt o rozbudowanym wykroju i detalu z jednym oknem zamkniętym odcinkowo. Ryzalit pn. również zwieńczony szczytem o nieco skromniejszym detalu z jednym oknem zamkniętym półkoliście. Pomiędzy szczytami ryzalitów dwie lukarny w połaci dachowej nakryte stromymi daszkami. Od pn. ośmioboczna wieżyczka stanowiąca przejście do elewacji pn. W niej prostokątne otwory okienne w rozbudowanych opaskach w trzech bokach. Pomiędzy przylegiem a drugą kondygnacją oraz pod wieńczącym, wydatnym gzymsiem prostokątne płyciny wypełnione ornamentyką roślinną, przechodzące również na boki wieżyczki pozbawione okien.

Elewacja północna poza wieżyczką trójkondygnacyjna w strefie ryzalitu wsch. oraz dwukondygnacyjna w strefie zach. i trójosiowa. Ryzalit jednoosiowy z prostokątnymi otworami okiennymi w dwóch i półkoliście zamkniętym w trzeciej kondygnacji. Ryzalit zwieńczony obniżonym szczytem o prostszym od pozostałych wykroju. W dwuosiowej strefie zach. elewacji zamknięte odcinkowo wejście z kluczem w formie głowy, poprzedzone stopniami, ponad nim prostokątne okno. Skrajną - zach. oś tworzą: rozbudowana forma prostokątnego kartusza herbowego lub tablicy fundacyjnej w przyziemiu oraz prostokątna blenda w ozdobnej opasce z motywem ornamentycznym w postaci zasuniętej rolety. Strefa zach. elewacji zamknięta od góry ukośnie, ze spadkiem w kierunku zach. Detal architektoniczny utrzymany w charakterze detalu fasady.

Elewacja zachodnia willi od podwórza w strefie pn. przyziemia ze współczesną przybudówką i prostokątnymi oknami w dwóch kondygnacjach ponad nią, zawartymi w płaskim ryzalicie. Następnie strefa pd. elewacji trójkondygnacyjna i czterosiowa z prostokątnymi oknami o zróżnicowanych gabarytach i częściowo kompozycji. Pomiędzy elewacją zach. a pn. oficyny ukośnie biegnąca ściana - jednoosiowa i trójkondygnacyjna, również z oknami prostokątnymi.

<p>14. Kubatura</p> <p>ok. 2 500 m³</p>	<p>15. Powierzchnia użytkowa</p> <p>ok. 500 m²</p>	<p>16. Przeznaczenie pierwotne</p> <p>Budynek mieszkalny - willa.</p>	<p>17. Użytkowanie obecne</p> <p>Komisariat Policji.</p>
<p>18. Prace budowlane i konserwatorskie, ich przebieg i dokumentacja</p> <p>- koniec l. 80-tych - remont kapitalny budynku, m.in. naprawa dachu.</p>		<p>19. Stan zachowania (fundamenty, ściany zewnętrzne, ściany wewnętrzne, sklepienia, stropy, konstrukcje dachowe, pokrycie dachu, wyposażenie i instalacje)</p> <p>ogólnie dobry /w znacznym stopniu wymieniona stolarka drzwiowa oraz zlikwidowane dawne piece kaflowe/.</p>	
		<p>20. Najpilniejsze postulaty konserwatorskie</p> <ol style="list-style-type: none"> 1. Przywrócenie dawnej stolarki drzwiowej. 2. Rewaloryzacja sztukaterii i malowideł na stropach. 3. Badania na obecność polichromii naściennej. 4. Przywrócenie pieców kaflowych z epoki. 5. Całkowite objęcie budynku ochroną konserwatorską. 	

21. Akta archiwalne (rodzaj akt, numer i miejsce przechowywania)

Akta budowlane /od 1900 r./, Archiwum Urzędu Miejskiego w Zabrzu przy Wydz. UAiNB.

22. Bibliografia

23. Źródła ikonograficzne i fotograficzne (rodzaj, miejsce przechowywania, sygnatury)

24. Uwagi różne

25. Opracował

tekst Łukasz Konarzewski, XI 1990 r., *[signature]*
imię, nazwisko, data, podpis
plany, rysunki I. Foryś, Ł. Konarzewski, XI 1990 r., *[signature]*
imię, nazwisko, data, podpis
zdjęcia fotogr. Łukasz Konarzewski, XI 1990 r., *[signature]*
imię, nazwisko, data, podpis
miejsce przechowywania negatywów WOBIDZ Katowice

KARTA PO WYPEŁNIENIU PODLEGA OCHRONIE NA PODSTAWIE PRZEPISÓW PRAWA AUTORSKIEGO !

26. Adnotacje o inspekcjach, informacje o zmianach (daty, imiona i nazwiska wypełniających)

27. Załączniki
1. Wkładka z c.d. opisu i zdjęciami.
2. Rzut przyziemia.

1. Miejscowość Z A B R Z E	2. Obiekt (nazwa jak w karcie) Willa ob. siedziba I KOMENDY POLICJI	3. Zawartość wkładki (nazwa obiektu lub materiału uzupełniającego) opis c.d., zdjęcia
-------------------------------	---	--

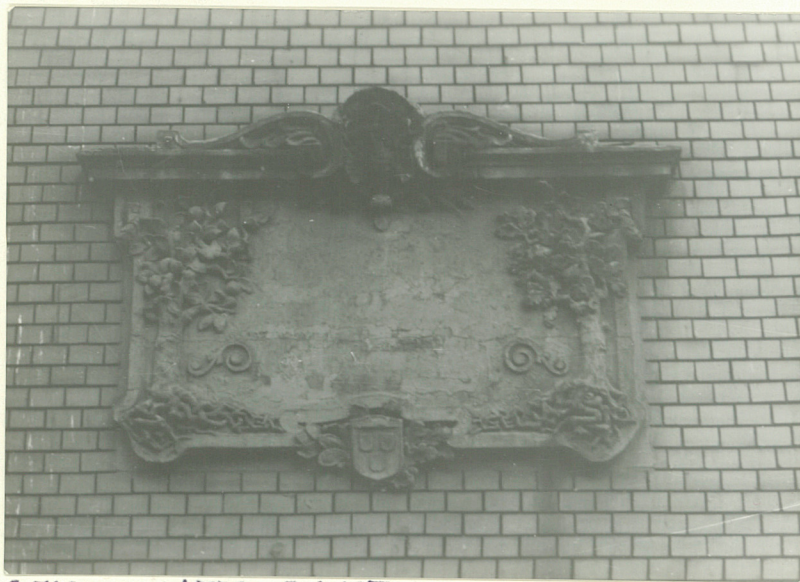
Elewacja północna oficyny pięcioosiowa i trójkondygnacyjna z prostokątnymi otworami okiennymi, zmniejszonymi w trzeciej kondygnacji. W skrajnej osi zach. prostokątny otwór drzwiowy. Kondygnacje rozdzielone fryzami ceglany.

Od zachodu i częściowo południa widoczne ślepe ściany oficyny. Dalej w kierunku wschodnim willa przylega południową ścianą do sąsiedniej kamienicy.

Wnętrze w systemie korytarzowym, willa - dwu i pół traktowe, oficyna - jedno i pół traktowe. W korytarzu na parterze oraz na spoczniku pomiędzy parterem i I piętrzem posadzka mozaikowa z ornamentyką geometryczną. Klatka schodowa z drewnianą balustradą, w której tralki. Na stropach pomieszczeń /część pd.-wsch. budynku/ na parterze i I piętrze bogate sztukaterie z motywami roślinnymi o kompozycji koncentrycznej w stylu historyzmu.

Ogrodzenie budynku zachowane od ul. 3-go Maja - strona wsch., składa się z niskiego murku, posadowionych na nim filarów o przekroju kwadratowym - zwieńczonych kwadratowymi daszkami. Pomiedzy filarami zainstalowana jest bogato profilowana metalowa krata z motywami roślinnymi.

Instalacje: wodno-kanalizacyjna, elektryczna, c.o., telefoniczna.



3. TABLICA W FORMIE KARTUSZA /EL. PN./

Wkładkę założył: Łukasz Konarzewski, XII 1990 r.
(imię, nazwisko, data)

Miejsce przechowywania negatywów: WOBiDZ Katowice

Z-d Poligr. Jan Jasiński W-wa, ul. Wolna 13, tel. 12-43-83



4. Wieżyczka pomiędzy el. wsch.
i pn.



5. OFICYNIA - EL. PN

Wzór ODZ 1978 r.



6. OGRODZENIE PRZED FASADĄ



7. ELEWACJA PN.



8. FRAGMENT SZTUKATERII NA STROPIE W POMIĘ-
SZCZENIU PD.-WSCH. - PARTERU

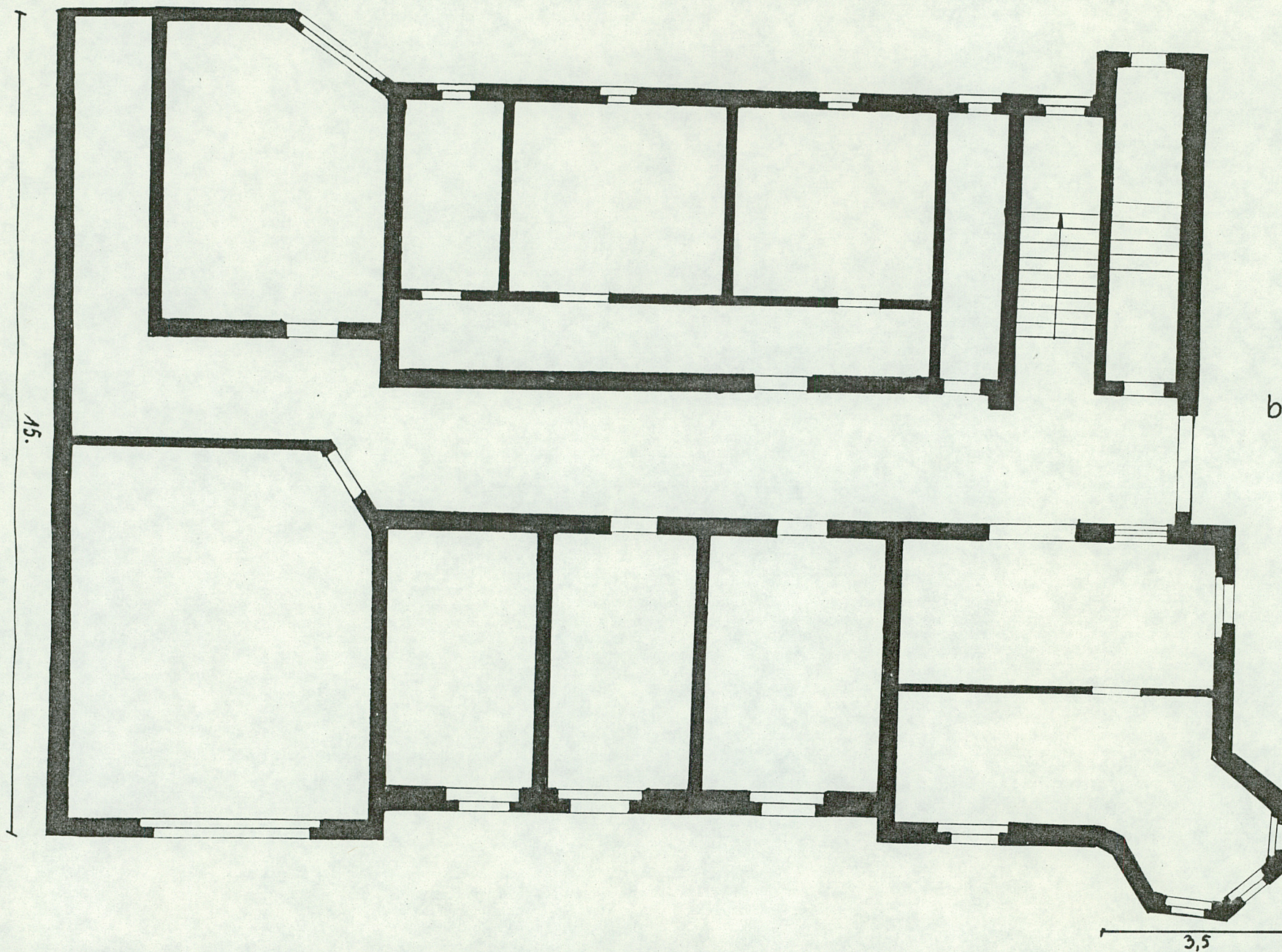


9. ELEWACJA ZACH. WILLI



10. OFICyna - WIDOK OD PN.

21



Zabrze
budynek komendy
skala 1:100

