

Nr

III

A

B

C

D

E

F

G

H

I

J

K

L

M

N

O

P

R

S

T

U

V

W

X

Y

Z

1. Obiekt zabytkowy

DOM MIESZKALNY Rynek Nr.1

2. Miejscowość

MIASTO
WODZISŁAW3. Wiek
XVIII4. Styl
kalsycystyczny5. Kubatura m³
3375,06. Powierzchnia w m²
a) zabytkowa: b) użytkowa: 150 x 27. Materiał
budowlanyPrzed znisz-
czeniemPo
odbudowie11. Ilość budynków
1

14. Grunty należące do zabytku: ha

a) ściany

cegła

12. Ilość kondygnacji
2

a) ogrody stylowe

b) sklepienia

cegła

13. Użytkowanie wnętrza
według ilości:

b) sady i grunty uprawne

c) stropy

drewno

a) izb mieszkalnych
9

c) lasy

d) wiązania
dachu

drewno

b) innych pomieszczeń

d) wody

e) krycie dachu

dachówka

c) piwnic
2

e) inne

8. Wyposażenie architektoniczne

gzymsy kordonowe

15. Przeznaczenie pierwotne budynku
bud. mieszkalny16. Użytkowanie w latach ubiegłych
bud. mieszkalny17. Użytkowanie obecne
mieszkania sklepy

18. Nadaje się do użycia na

9. Autorzy i data budowy i przebudowy

19. Data, rodzaj i stopień zniszczeń i odbudowy

Zbudowany w II poł. XVIII w.

Data

O P I S

Znisz-
czenia
% Odbu-
dowa
%

VIII.1939 r.

XI.1939 r.

XII.1945 r.

VIII.1968 stan dość dobry

10. Udostępnienie

dostępny

20. Przynależność administracyjna
a) województwo Katowickie

b) powiat Wodzisław

c) gmina

21. Stacja

Nazwa stacji

Odległość
od stacji
w km

a) kolejowa

Wodzisław

b) autobusowa

Wodzisław

22. Właściciel i jego adres

23. Użytkownik i jego adres

24. Inwestor i jego adres

25. Rejestr zabytku Nr. 747/66
rok 26.9.66 miejsce przechowywania

26. Nazwa księgi hipotecznej

27. Nr hipo-
teczny

28. Akta

29. Fotografie AWKZ 2241

30. Inwentaryzacja pomiarowa

OŚRODEK
DOKUMENTACJI
ZABYTKÓW

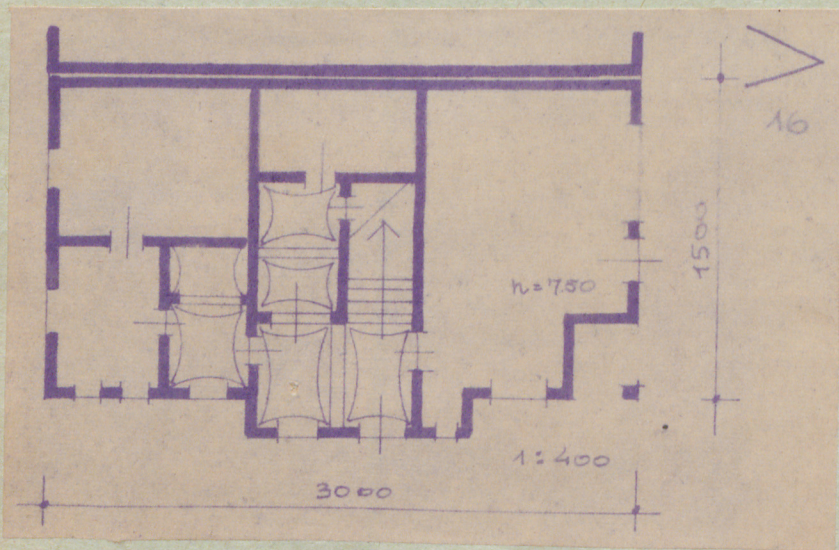
Z Y X W V U T S R P O N M L K J I H G F E D C B A Nr



orskich

szczegółnienie prac

K o s z t
tys. zł



33. Koszty
w tys. zł

Przewidywane

Rzeczywiste

34. Inspekcje

35. Uwagi różne

Bibliografia: Katalog Zabytków
Sztuki w Polsce pow. Wodzisław
Woj. Katowickie

36. Wypełnił dnia

9-69-*eluuu*

37. Sprawdził dnia