

Nr

IV

A

B

C

D

E

F

G

H

I

J

K

L

M

N

O

P

R

S

T

U

V

W

X

Y

Z

ŚLĄSKIE

KATOWICKIE

6341

1. Obiekt zabytkowy

D O M nr 9

3. Wiek
2 poł. XIX4. Styl
bez cech styl.5. Kubatura m³
2006. Powierzchnia w m² 90
a) zabytkowa b) użytkowa7. Materiał
budowlanyPrzed znisz-
czeniemPo
odbudowie

11. Ilość budynków 1

14. Grunty należące do zabytku: ha

a) ściany

drewno
kamień

12. Ilość kondygnacji 1

a) ogrody stylowe

-

b) sklepienia

cegła

13. Użytkowanie wnętrza
według ilości:

b) sady i grunty uprawne

c) stropy

drewno

a) izb mieszkalnych 2

c) lasy

d) wiązania
dachu

drewno

b) innych pomieszczeń 3

d) wody

e) krycie dachu

słoma

c) piwnic 1

e) inne

8. Wyposażenie architektoniczne

15. Przeznaczenie pierwotne budynku
mieszk.-gospod.

16. Użytkowanie w latach ubiegłych

17. Użytkowanie obecne
mieszk.-gospod.

18. Nadaje się do użycia na

9. Autorzy i data budowy i przebudowy

19. Data, rodzaj i stopień zniszczeń i odbudowy

Data

O P I S

Znisz-
czenia
%Odbu-
dowa
%

VIII. 1939 r.

XI. 1939 r.

XII. 1945 r.

VI. 67r. stan dobry

10. Udostępnienie

dostępny

2. Miejscowość
gm. WIELOWIEŚ
ŚWIBIE

20. Przynależność administracyjna

a) województwo Katowice

b) powiat Gliwice

c) gmina Swibie NIELOWIEŚ

21. Stacja

Nazwa stacji

Odległość
od stacji
w km

a) kolejowa

Toszek

10

b) autobusowa

Swibie

0,3

22. Właściciel i jego adres

23. Użytkownik i jego adres

j.w.

24. Inwestor i jego adres

25. Rejestr zabytku Nr

rok miejsce przechowywania

26. Nazwa księgi hipotecznej

27. Nr hipo-
teczny

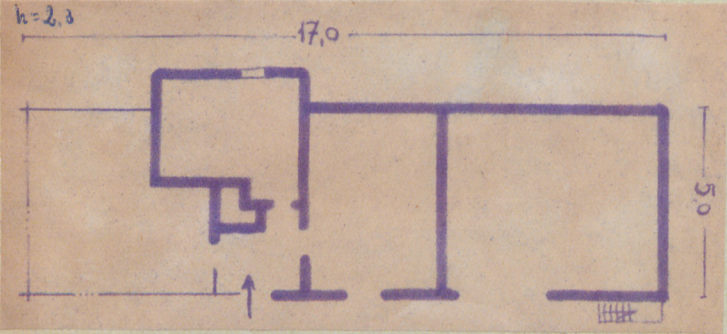
28. Akta

29. Fotografie

30. Inwentaryzacja pomiarowa

31. Szkic sytuacyjny, plan schematyczny, uwagi opisowe, fotografia

W części szczytowej od ulicy drewniany, konstrukcji zrębowej, pozostała część murowana z kamienia potynkowana. Stajnia i stodoła pod wspólnym dachem. Stodoła częściowo podpiwniczona, piwnica sklepiona kolebkowo. W izbie strop belkowany. Dach dwuspadowy.



32. Przebieg prac konserwatorskich

Rok	Wyszczególnienie prac	K o s z t tys. zł

33. Koszty
w tys. zł

Przewidywane

Rzeczywiste

34. Inspekcje

35. Uwagi różne

36. Wypełnił dnia
VI.67r.mgr St.Cechowicz

37. Sprawdził dnia