

Nr

III

A

B

C

D

E

F

G

H

I

J

K

L

M

N

O

P

R

S

T

U

V

W

X

Y

Z

1. Obiekt zabytkowy

Z A M E K

2. Miejscowość

MIASTO

W O D Z I S Ł A W

3. Wiek
XVII4. Styl
klasycystyczny5. Kubatura m³ 11250.06. Powierzchnia w m² 1350 x 2
a) zabytkowa: b) użytkowa:7. Materiał
budowlanyPrzed znisz-
czeniemPo
odbudowie

11. Ilość budynków 1

14. Grunty należące do zabytku: ha

a) ściany

cegła

12. Ilość kondygnacji 2

a) ogrody stylowe

b) sklepienia

cegła

13. Użytkowanie wnętrza
według ilości:

b) sady i grunty uprawne

c) stropy

drewno

a) izb mieszkalnych

c) lasy

d) wiązania
dachu

drewno

b) innych pomieszczeń
29

d) wody

e) krycie dachu

dachówka

c) piwnic 6

e) inne

8. Wyposażenie architektoniczne

ponad wejściem kartusz herbo-
wy, pilastry, gzymsy profilowa-
ne

15. Przeznaczenie pierwotne budynku zamek

16. Użytkowanie w latach ubiegłych zamek

17. Użytkowanie obecne PMRN - biura

18. Nadaje się do użycia na

9. Autorzy i data budowy i przebudowy

19. Data, rodzaj i stopień zniszczeń i odbudowy

Zbudowany w XVII w. spalony
i odbudowany w 1822 r.

Data

O P I S

Znisz-
czenia
% Odbu-
dowa
%

VIII. 1939 r.

XI. 1939 r.

XII. 1945 r.

1955

odnowiony

XIII. 1968 obiekt w remoncie

10. Udostępnienie

dostępny

20. Przynależność administracyjna

a) województwo Katowickie

b) powiat Wodzisław

c) gmina

21. Stacja

Nazwa stacji

Odległość
od stacji
w km

a) kolejowa

Wodzisław

b) autobusowa

Wodzisław

22. Właściciel i jego adres

Skarb Państwa

23. Użytkownik i jego adres

Prez. Miejskiej Rady Narodowej
biura - Wodzisław

24. Inwestor i jego adres

25. Rejestr zabytku Nr 640/60

rok 1960

758/66 30.XI.66
miejscę przechowywania
WKZ K-ce

26. Nazwa księgi hipotecznej

27. Nr hipo-
teczny

28. Akta

29. Fotografie AWKZ 2246 -2249

30. Inwentaryzacja pomiarowa

OŚRODEK
DOCUMENTACJI
ZABYTKÓW

Z Y X W V U T S R P O N M L K J I H G F E D C B A Nr



yczny, uwagi opisowe, fotografia



32. Przebieg pr



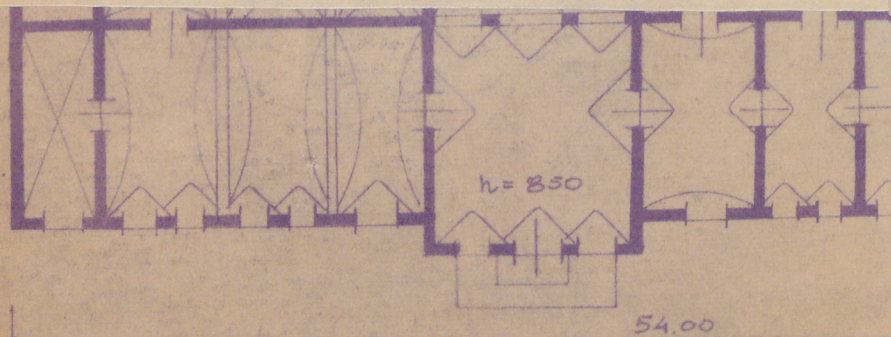
prac

K o s z t
tys. zł



Inspekcje

33. Koszty
w tys. zł



35. Uwagi różne

Bibliografia: Katalog Zabytków
Sztuki w Polsce pow. Wodzisław
Woj. Katowickie

36. Wypełnił dnia

9-69-*chm*

37. Sprawdził dnia