

Nr

A

B

C

D

E

F

G

H

I

J

K

L

M

N

O

P

R

S

T

U

V

W

X

Y

Z

1. Obiekt zabytkowy

SPICHLERZ

2. Miejscowość

DĄBRÓWKA

3. Wiek

1. poł. XIX

4. Styl

KLASYCYZM

5. Kubatura m<sup>3</sup>

1384

6. Powierzchnia w m<sup>2</sup>

a) zabytkowa: 173 b) użytkowa:

7. Materiał  
budowlanyprzed  
zniszczeniem po  
odbudowie

a) ściany

kamień łam.  
czerw. cegła  
potynkowany

b) sklepienia

—

c) stropy

drewniane

d) wiązania dachu

drewniane

e) krycie dachu

dachówka  
karpiołka

11. Ilość budynków

1

12. Ilość kondygnacji

3

13. Użytkowanie wnętrza  
według ilości:

a) izb mieszkalnych

—

b) innych pomieszczeń

6

c) piwnic

—

14. Grunty należące do  
zabytku:

ha

a) ogrody stylowe

—

b) sady i grunty uprawne

—

c) lasy

—

d) wody

—

e) inne

—

8. Wyposażenie architektoniczne

—

15. Przeznaczenie pierwotne budynku

GOSPODARCZE

16. Użytkowanie w latach ubiegłych

— II —

17. Użytkowanie obecne

— II —

18. Nadaje się do użycia na:

— II —

9. Autorzy i data budowy i przebudowy

WZMIESIONY 1821 przez hr. LEOPOLDA  
GASZYŃĘ

19. Data, rodzaj i stopień zniszczeń i odbudowy

Data

O P I S

znisz-  
czenie  
%odbu-  
dowa  
%

VIII. 1939 r.

XI. 1939 r.

XII. 1945 r.

1959

MIECO ZNISZCZONY OD ZELEN.

25

VI. 1967 r.

ZANIEDBANY, ZNISZCZONE POKRYCIE DACHU

10. Udostępnienie

DOSTĘPNY

20. Przynależność administracyjna

a) województwo KATOWICE

b) powiat GLIWICE

c) gmina ŚWIBIE

21. Stacja

nazwa stacji

odległość od  
stacji w km

a) kolejowa

TOSZEK

9-10

b) autobusowa

DĄBRÓWKA

—

22. Właściciel i jego adres

NADLEŚNICTWO W TOSZKU

23. Użytkownik i jego adres

LEŚNICTWO W DĄBRÓWCE

24. Inwestor i jego adres:

MINISTERSTWO LEŚNICTWA

25. Rejestr zabytku nr 309/60

rok 7. III. 60 miejsce przechowywania

26. Nazwa księgi hipotecznej

27. Numer  
hipoteczny

28. Akta

29. Fotografie

30. Inwentaryzacja pomiarowa

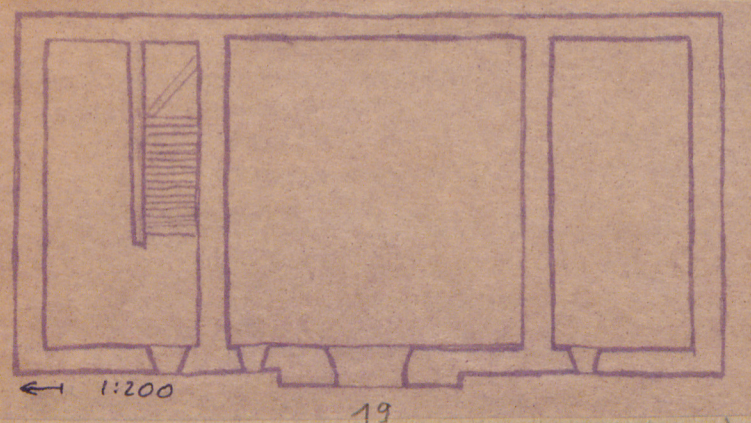
OŚRODEK  
DOKUMENTACJI  
ZABYTKÓW



31. Szkic sytuacyjny, plan schematyczny, uwagi opisowe, fotografia



Gr.  
JK



Opis: Piętrowy. Wnętrze rozdzielone na 3 pomieszczenia. Od zewnętrznej okienka półkolisty. <sup>mostkowiny</sup> Od frontu na osi ryzalit, w nim kartusz herbowy z napisem fundacyjnym. Dach naczółkowy.

KAT. ZAB. SZT. w POLSCE T. VI. 2.5. w-ur 1966r.

Wzór jednoraz. — CWD, W-wa, Bielańska 18, zam. Nr 2161/S2/III

WDA. Z. 461 12. II. 55 20,000 A4 Karton kl. 7 160 g 12. II.—24. II. 55

32. Przebieg prac konserwatorskich

rok	Wyszczególnienie prac	Koszt tys. zł



35. Uwagi różne

Gr.  
JK

34. Inspekcje

36. Wypełnił dnia

14.X.59 mgr Maciej Gutowski

37. Sprawdził dnia

7.XI.59

*[Signature]*

vi. Gr. mgr ST. CECWOLICZ