

Nr

II

A

B

C

D

E

F

G

H

I

J

K

L

M

N

O

P

R

S

T

U

V

W

X

Y

Z

ŚLĄSKIE

1. Obiekt zabytkowy

BUDYNEK SĄDU PRZY UL. NOWEJ 29

2. Miejscowość

RACIBÓRZ

MIASTO

3. Wiek

XIX

4. Styl

KLASYCZYM

5. Kubatura m³

~ 13.000

6. Powierzchnia w m²

1.020

a) zabytkowa:

b) użytkowa:

7. Materiał budowlany

Przed zniszczeniem

Po odbudowie

11. Ilość budynków

1

14. Grunty należące do zabytku:

ha

a) ściany

CEGLA

b) sklepienia

CEGLA

c) stropy

DREWNO

d) wiązania dachu

DREWNO

e) krycie dachu

BLACHA

12. Ilość kondygnacji

3

13. Użytkowanie wnętrza według ilości:

a) izb mieszkalnych

248

b) innych pomieszczeń

c) piwnic

10

a) ogrody stylowe

—

b) sady i grunty uprawne

—

c) lasy

—

d) wody

—

e) inne

—

8. Wyposażenie architektoniczne

FASADY BONIOWANE, NAROŻA I RYZALIT
OPILASTROWANE. SIENIE ZE SKLEPIENIAMI
ZAGŁASTYMI WSPARTYMI NA FILARACH I
DWUBIEGOWĄ KLATKĄ SCHODOWĄ.

15. Przeznaczenie pierwotne budynku

SĄD

16. Użytkowanie w latach ubiegłych

j.w.

17. Użytkowanie obecne

j.w.

18. Nadaje się do użycia na

j.w.

9. Autorzy i data budowy i przebudowy

ZBUDOWANY 1823-6 W/6 PROJ.
K. F. SCHINWLA

19. Data, rodzaj i stopień zniszczeń i odbudowy

10. Udostępnienie

DOSTĘPNY

Data

O P I S

Zniszczenia
%Odbudowa
%

VIII.1939 r.

XI.1939 r.

XII.1945 r.

1968

STAN DOBRY

20. Przynależność administracyjna

a) województwo

OPOLSKIE

b) powiat

RACIBÓRZ

c) gmina

W/M

21. Stacja

Nazwa stacji

Odległość
od stacji
w km

a) kolejowa

W MIEJSCU

b) autobusowa

— " —

22. Właściciel i jego adres

M.R.N. RACIBÓRZ

23. Użytkownik i jego adres

SĄD POWIATOWY RACIBÓRZ

24. Inwestor i jego adres

25. Rejestr zabytku Nr

A-1970/72

rok 17.11.72

miejsce przechowywania

26. Nazwa księgi hipotecznej

27. Nr hipoteczny

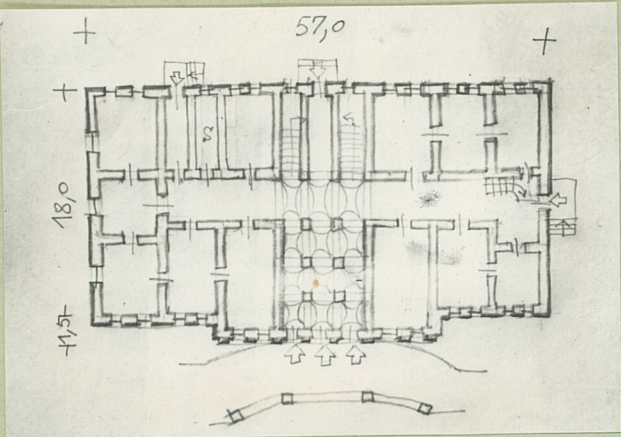
28. Akta

29. Fotografie

30. Inwentaryzacja pomiarowa

Z Y X W V U T S R P O N M L K J I H G F E D C B A Nr

31. Szkic sytuacyjny, plan schematyczny, uwagi opisowe, fotografia



32. Przebieg prac konserwatorskich

Rok	Wyszczególnienie prac	K o s z t tys. zł

33. Koszty w tys. zł	Przewidywane	Rzeczywiste

34. Inspekcje

35. Uwagi różne

36. Wypełnił dnia VIII.1968

[Signature] - *[Signature]*

37. Sprawdził dnia