

1. Obiekt zabytkowy

KOŚCIÓŁ PARAFIALNY p.w. ŚW.KATARZYNY ALEKS.

2. Miejscowość

TOSZEK miasto

3. Wiek —
XV, XVIII

4. Styl
gotyk, barok

5. Kubatura m³
4000

6. Powierzchnia w m²
a) zabytkowa: 396 b) użytkowa:

20. Przynależność administracyjna KATOWICE
a) województwo STALINOGRÓDZKIE
b) powiat GLIWICE
c) gmina MIASTO

7. Materiał budowlany	przed zniszczeniem	po odbudowie
a) ściany	kamień tynkowany	
b) sklepienia	kamień tynkowany	
c) stropy	—	
d) więzania dachu	drewniane	
e) krycie dachu	eternit	

11. Ilość budynków	1
12. Ilość kondygnacji	1, 2
13. Użytkowanie wnętrza według ilości:	
a) izb mieszkalnych	—
b) innych pomieszczeń	10
c) piwnic	—

14. Grunty należące do zabytku:	ha
a) ogrody stylowe	—
b) sady i grunty uprawne	—
c) lasy	—
d) wody	—
e) inne	—

21. Stacja	nazwa stacji	odległość od stacji w km
a) kolejowa	TOSZEK	32,5
b) autobusowa	TOSZEK	0,5

8. Wyposażenie architektoniczne

15. Przeznaczenie pierwotne budynku	sakralne
16. Użytkowanie w latach ubiegłych	—
17. Użytkowanie obecne	—
18. Nadaje się do użycia na:	—

22. Właściciel i jego adres
Kościół Rzymsko-katol.

23. Użytkownik i jego adres
Uniał Parafialny w Toszku

24. Inwestor i jego adres:
— — — —

9. Autorzy i data budowy i przebudowy
Wybudowany w 1450.
Przebudowany XVIII (1713/1715) i XIX

1860 wzniesiona nowa wieża
1919 DACHY ZMIENIONE
1929/31 ODNOWIENIE GRUNTOWNE

19. Data, rodzaj i stopień zniszczeń i odbudowy			
Data	OPIS	zniszcz-czenia o/o	odbu-dowa o/o
VIII. 1939 r.			
XI. 1939 r.			
XII. 1945 r.	zniszczony	40	40
1959	DOŚĆ DOBRZE ZACHOWANY	15	
VI. 1967.	STAN DOBRY		

25. Rejestr zabytku nr 341/60
rok 7.III.60 miejsce przechowywania

26. Nazwa księgi hipotecznej 27. Numer hipoteczny

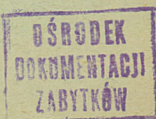
28. Akta C.2.M. i O.2.

29. Fotografie Arch. Woj. Kres. Katowice
1631-1647

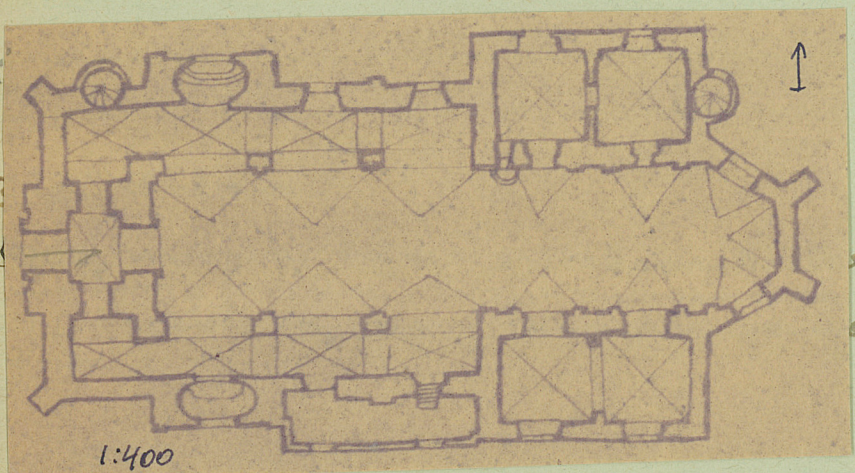
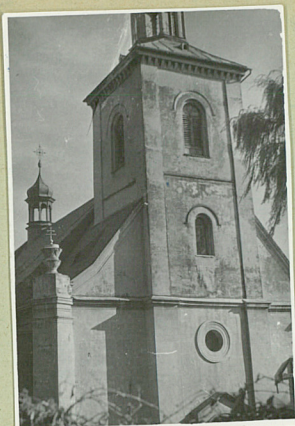
30. Inwentaryzacja pomiarowa

10. Udostępnienie

DOŚTĘPNY



31. Szkic sytuacyjny, plan schematyczny, uwagi opisowe, fotografia



z planu
trójbocznego,
Breslau

Bibliografia

- Kloppe, Rode H., Stepf H., Eberle H., Die Bau und Kunstdenkmäler des Kreises Tost-Oleivitz, Breslau 1943 s 226-32
- Lutsch: Vorzeichnung d. Kunstdenkmäler d. Provinz Schlesien. Reg.-Ver. Oppeln.

32. Przebieg prac konserwatorskich

rok	Wyszczególnienie prac	Koszt tys. zł

33. Koszty
w tys. zł

przewidywane

rzeczywiste

34. Inspekcje

35. Uwagi różne

Gomiarzy:
2 Ranty } 1 bibl s. 227
1 Praker. podł.
1 - - - popr.

36. Wypełnił dnia

uzupełnił 20.X.59 mgr Maciej Gutowski

37. Sprawdził dnia

7. XI 59

VI. Gł. mgr ST. OZCZAKOWICZ