

Nr

III

A

B

C

D

E

F

G

H

I

J

K

L

M

N

O

P

R

S

T

U

V

W

X

Y

Z

SLASKIE

5574

1. Obiekt zabytkowy

473/3

Spichlerz przy dawnym dworze

2. Miejscowość

gm. ~~SORT~~ Suszec

Mizerów

3. Wiek

XVIII-XIX

4. Styl

późno-
włoszyski5. Kubatura m³

648

6. Powierzchnia w m² 216

a) zabytkowa: 108

b) użytkowa: 108

20. Przynależność administracyjna

a) województwo

kujawsko-pomorskie

b) powiat

Bydgoski

c) gmina

Mizerów SUSZEC

7. Materiał budowlany

Przed zniszczeniem

Po odbudowie

a) ściany

cegła
tynk

b) sklepienia

—

c) stropy

Drewno

d) więzania dachu

Drewno

e) krycie dachu

Dachówka

11. Ilość budynków

1

12. Ilość kondygnacji

Dwie

13. Użytkowanie wnętrza według ilości:

a) izb mieszkalnych —

b) innych pomieszczeń 2

c) piwnic —

14. Grunty należące do zabytku:

ha

a) ogrody stylowe

—

b) sady i grunty uprawne

—

c) lasy

—

d) wody

—

e) inne

—

21. Stacja

Nazwa stacji

Odległość od stacji w km

a) kolejowa

Suszec

6 km

b) autobusowa

Mizerów

0,800

22. Właściciel i jego adres

Skarb państwa
PGR - Mizerów

23. Użytkownik i jego adres

PGR - Mizerów

24. Inwestor i jego adres

PGR - Mizerów

8. Wyposażenie architektoniczne

Dach uskokowy.

Gzymsy międzykondygnacyjne
koronujące - profilowane.

15. Przeznaczenie pierwotne budynku

Spichlerz zbożowy

16. Użytkowanie w latach ubiegłych

—

17. Użytkowanie obecne

—

18. Nadaje się do użycia na

—

9. Autorzy i data budowy i przebudowy

Wzniesiony w 1800-1810

19. Data, rodzaj i stopień zniszczeń i odbudowy

Data

O P I S

Zniszczenia %

Odbudowa %

VIII.1939 r.

XI.1939 r.

XII.1945 r.

Zniszczenie dachu

50%

1946

Odbudowa

100%

1959

Stan dobry

25. Rejestr zabytku Nr

453/15

rok 14.XII.65

miejsce przechowywania

26. Nazwa księgi hipotecznej

27. Nr hipoteczny

28. Akta

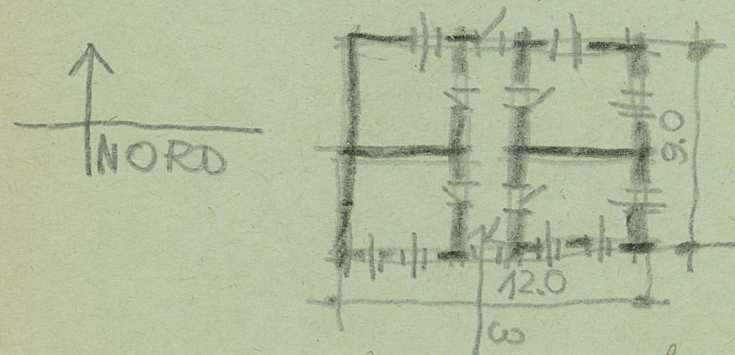
29. Fotografie

30. Inwentaryzacja pomiarowa

URZĄDEK
DOKUMENTACJI
ZABYTKÓW

Z Y X W V U T S R P O N M L K J I H G F E D C B A Nr

31. Szkic sytuacyjny, plan schematyczny, uwagi opisowe, fotografia



Spichlerz: Murek, any, polynkierany na
 reucie prostokate. Drukondygn
 gowy. Dach naczotku kryty
 karpicowis. Gzymsy koronarsy
 i uis dzy kondygnacyony, profilowane
 szorst. naczotku z trema
 podkolistymi otworami.
 Bibliografie, Katalog rob. nt w P. pa. Budyne.

32. Przebieg prac konserwatorskich

Rok	Wyszczególnienie prac	Koszt tys. zł

33. Koszty
w tys. zł

Przewidywane

Rzeczywiste

34. Inspekcje

35. Uwagi różne

36. Wypełnił dnia

8. 1959

Kordecki

Wermutshoj

37. Sprawdził dnia

8. 1959

Shura