

Nr

II

A

B

C

D

E

F

G

H

I

J

K

L

M

N

O

P

R

S

T

U

V

W

X

Y

Z

ŚLĄSKIE

1. Obiekt zabytkowy

Ruiny strażnicy. (zamek)

2. Miejscowość

9m. Włodowice
Morsko

3. Wiek

XIV

4. Styl

gotyk

5. Kubatura m³

7.000

6. Powierzchnia w m²

a) zabytkowa: 500 b) użytkowa: 140

20. Przynależność administracyjna

a) województwo

Katowice

b) powiat

Zawiercie

c) gmina

Morsko Włodowice

7. Materiał budowlany

przed zniszczeniem

po odbudowie

a) ściany

kamień

kamień

b) sklepienia

—

—

c) stropy

—

drewno trzeźwa

d) więzania dachu

drewno

drewno

e) krycie dachu

—

papa

11. Ilość budynków

3.

14. Grunty należące do zabytku:

ha

12. Ilość kondygnacji

1.

a) ogrody stylowe

—

13. Użytkowanie wnętrza według ilości:

a) izb mieszkalnych

6

(w bud. z roku 1927)

c) łąsy

60 w.

b) innych pomieszczeń

1.

d) wody

—

c) piwnic

2.

e) inne

—

8. Wyposażenie architektoniczne

15. Przeznaczenie pierwotne budynku

niez użytkowany

16. Użytkowanie w latach ubiegłych

— 4 —

17. Użytkowanie obecne

— 4 —

18. Nadaje się do użycia na

— 4 —

9. Autorzy i data budowy i przebudowy

Wzniesiony zapewne w. XIV
Od XVIII. w ruinie.Konsolidowany 1961 (podpisane
i zabezpieczone korony muru)
Budynek od pd.-wch - 1927.

19. Data, rodzaj i stopień zniszczeń i odbudowy

Data

O P I S

Zniszczenia %

Odbudowa %

VIII. 1939 r.

Częściowo zniszczony

20%

—

XI. 1939 r.

—

XII. 1945 r.

Uszkodzony w czasie działań wojennych 15% -

—

V. 1964.

Kilka lat temu wierz zakupił Czeczot z Krakowa. Wtedy zdecydował przebudować zamek dostosowując go do celów mieszkalnych -
Dobre utrzymanie ruiny

30%

24. Inwestor i jego adres

Czeczot, Kraków

25. Rejestr zabytku Nr

490/64

rok 4 X 1964

miejsce przechowywania

26. Nazwa księgi hipotecznej

27. Nr hipoteczny

28. Akta

29. Fotografie

Archiw. Woj. Konserw. Zab. w Katowicach

30. Inwentaryzacja pomiarowa

OŚRODEK
DOKUMENTACJI
ZABYTEK

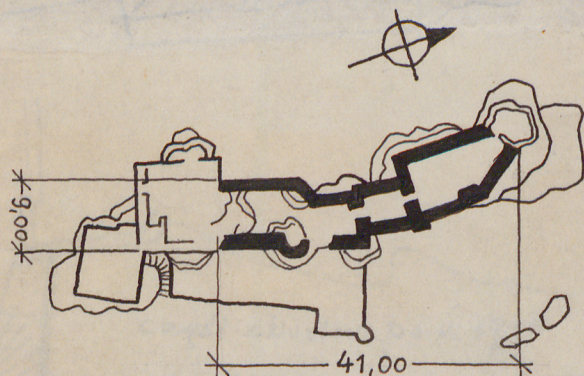
10. Udostępnienie

dobrze

31. Szkic sytuacyjny, plan schematyczny, uwagi opisowe, fotografia



32. Przebieg prac konserwatorskich

[illegible]

SKALA 1:1000

Zamek zbudowany z kamienia łupanego na planie nieregularnym z wyraźnym obniżeniem się i wykorzystaniem obrotowości skł. Zaczyna się prawie partie Newton wyznaczające zarys zamku, między innymi narożny kwadratowy bastion.

Bibliografie

~~K. Dziubiński~~ A. Olszewski, Powiat zaniereciański, kat.
Zab. Isteb. i Polsc. VI, z. 15, W. 1962, s. 8-9

Zjednoczenie - zam. 1858, 18. 11. 57 - 12000 - kart.

33. Koszty
w tys. zł

Przewidywane

Rzeczywiste

34. Inspekcje

35. Uwagi różne

36. Wypełnił dnia 19. IX. 1959r.

A. J. Antikowitz.

37. Sprawdził dnia

a. 1. xi 59

12. V. 1964 Jerzy Gadomski
Adam Markiewicz
Andrzej M. Olszewski