

Nr

A B C D E F G H I J K L M N O P R S T U V W X Y Z

1. Obiekt zabytkowy

OFICyna DWORSKA (ZACH.)

2. Miejscowość

PACZYNA

qm. TOSZEK

3. Wiek

1. poł. XIX

4. Styl

KLASYCYZM

5. Kubatura m³

400

6. Powierzchnia w m²

a) zabytkowa: 100 b) użytkowa:

20. Przynależność administracyjna

a) województwo KATOWICE

b) powiat GLIWICE

c) gmina. PACZYNA
PŁANNOVICE

7. Materiał budowlany

przed zniszczeniem

po odbudowie

a) ściany

CEGLA
POTYNKOW.

b) sklepienia

CEGLA

c) stropy

DREWNIANE

d) więzania dachu

DREWNIANE

e) krycie dachu

DACHÓWKA
KARPIÓWKA

11. Ilość budynków

1

12. Ilość kondygnacji

1

13. Użytkowanie wnętrza według ilości:

a) izb mieszkalnych

6

b) innych pomieszczeń

1 sieni

c) piwnic

—

14. Grunty należące do zabytku:

ha

a) ogrody stylowe

—

b) sady i grunty uprawne

—

c) lasy

—

d) wody

—

e) inne

—

21. Stacja

Nazwa stacji

Odległość od stacji w km

a) kolejowa

PACZYNA

1

b) autobusowa

PACZYNA

—

22. Właściciel i jego adres

PGR W PACZYNIE

8. Wyposażenie architektoniczne

SKLEPIENIA ZAGŁASTE

15. Przeznaczenie pierwotne budynku

GOSPODARCZE - STAJNA

16. Użytkowanie w latach ubiegłych

— II —

17. Użytkowanie obecne

MIESZKALNE

18. Nadaje się do użycia na

— II —

23. Użytkownik i jego adres

MIESZKANIA PRACOWNIKÓW PGR

24. Inwestor i jego adres

PGR

9. Autorzy i data budowy i przebudowy

WZNIESIONA OK. 1820. PRZEROBIONA
W. XX

19. Data, rodzaj i stopień zniszczeń i odbudowy

Data	O P I S	Zniszczenia %	dbudowa %
VIII. 1939 r.			
XI. 1939 r.			
XII. 1945 r.			
1959	ZNISZCZONA	30	
VI. 1964	ZANIEDBANA		

25. Rejestr zabytku Nr 298/60

rok 7. III. 60

miejsce przechowywania

26. Nazwa księgi hipotecznej

27. Nr hipoteczny

28. Akta —

29. Fotografie —

30. Inwentaryzacja pomiarowa —

10. Udostępnienie

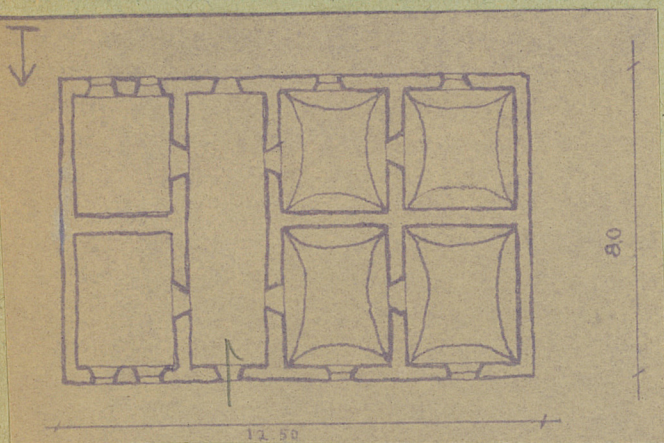
DOSTĘPNA

OŚRODEK
DOKUMENTACJI
ZABYTKÓW

31. Szkic sytuacyjny, plan schematyczny, uwagi opisowe, fotografia



Gr.
JK



OPIS. PARTEROWA, PRZYLEGA DO DWORU OD ZACH. Z SIENIĄ NA LEWO OD OSI. CZTERY POMIESZCZENIA SKLEPIONE ŻAGLASTO. DACH NACZĘKOWY Z POWIEKAMI.

KAT. ZAB. INT. U POLSCE T. VI Z. 5. str. 51 u-wa 1966r.

Zjednoczenie - sem. 1858, 18. 11. 57 - 12000 - kart.

32. Przebieg prac konserwatorskich

Rok	Wyszczególnienie prac	Koszt tys. zł

33. Koszty w tys. zł

Przewidywane

Rzeczywiste

34. Inspekcje



35. Uwagi różne

Gr. JK

36. Wypełnił dnia

5.XI.59
MER GUTOWSKI M.

37. Sprawdził dnia

7.XI.59

VI. 67. 1162 ST. CECHOWICZ