

Nr



A

B

C

D

E

F

G

H

I

J

K

L

M

N

O

P

R

S

T

U

V

W

X

Y

Z

1. Obiekt zabytkowy

DWÓR

2. Miejscowość

PACZYNA

gm. TOSZK

3. Wiek

1. poł. XIX

4. Styl

KLASYCYZM

5. Kubatura m³

800

6. Powierzchnia w m²

a) zabytkowa: 150 b) użytkowa:

20. Przynależność administracyjna

a) województwo KATOWICE

b) powiat GLIWICE

c) gmina PŁANNOVICE PACZYNA

7. Materiał budowlany

przed zniszczeniem

po odbudowie

a) ściany

CEGLA
POTYNKOW.

b) sklepienia

—

c) stropy

DREWNIANE

d) więzania dachu

DREWNIANE

e) krycie dachu

DACHÓWKA
KARPIÓWKA

11. Ilość budynków

1

12. Ilość kondygnacji

2

13. Użytkowanie wnętrza według ilości:

a) izb mieszkalnych

9

b) innych pomieszczeń

1 sieni

c) piwnic

4

14. Grunty należące do zabytku:

ha

a) ogrody stylowe

b) sady i grunty uprawne

c) lasy

d) wody

e) inne

8. Wyposażenie architektoniczne

15. Przeznaczenie pierwotne budynku MIESZKALNE

16. Użytkowanie w latach ubiegłych

— " —

17. Użytkowanie obecne

— " —

18. Nadaje się do użycia na

— " —

9. Autorzy i data budowy i przebudowy

WZNIEMIONY OK. 1820

19. Data, rodzaj i stopień zniszczeń i odbudowy

Data

O P I S

Zniszczenia
%
%dbu-
dowa
%
%

VIII. 1939 r.

XI. 1939 r.

XII. 1945 r.

1959

ZNISZCZONY

30

VI. 1967 r.

ZANIEDBANY

25. Rejestr zabytku Nr 299/60

rok 7.3.60 miejsce przechowywania

26. Nazwa księgi hipotecznej

27. Nr hipoteczny

28. Akta —

29. Fotografie Arch. Woj. um. konserw. Katowice 1156-1157

30. Inwentaryzacja pomiarowa —

10. Udostępnienie

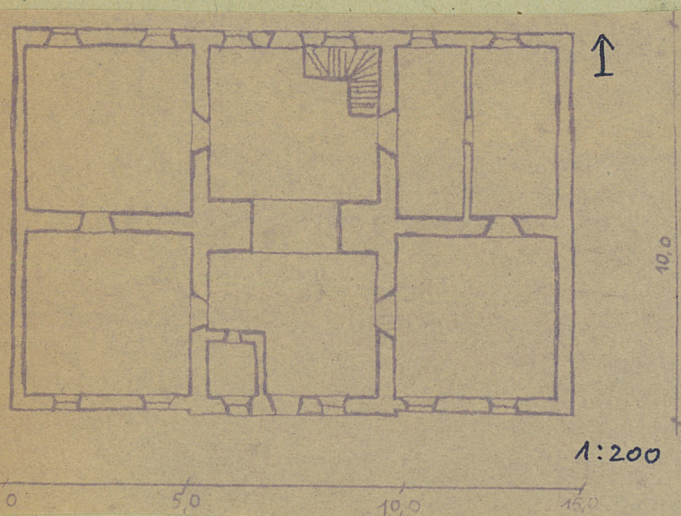
DOSTĘPNY

CSRODEK
DOKUMENTACJI
ZABYTEKÓW

31. Szkic sytuacyjny, plan schematyczny, uwagi opisowe, fotografia



Gr.
JK



OPIS: PIĘTROWY, PODPŁYNICZONY. USYTUOWANY KALENICOWO DWUTRAKTOWY, CZTEROIZBOWY, Z SIENIA, NA OSI. OD ZEBNAJĄCZ PIĘTRO' ODDZIELONE GZYMSEM OPASKOWYM. NA OSI RYZALITY ZWIĘCZONE TRÓJKĄTNYMI PRZYZŁÓEKAMI. DACH NACZÓŁKOWY Z POWIEKAMI.

KAT. ZAB. SZT. W POLSCE T. VI. Z. 5. STR. 50 W-WA 1966.
Zjednoczenie - zam. 1858; 18. 11. 57 - 12000 - kart.

32. Przebieg prac konserwatorskich

[illegible]

32 K. ...



34. Inspekcje

35. Uwagi różne

36. Wypełnił dnia
6.XI.59

MGR GUTOWSKI, M.

37. Sprawdził dnia

7. 55

vi. 64. HGR ST. CECROWICH