

Nr III

A B C D E F G H I J K L M N O P R S T U V W X Y Z

ŚLĄSKIE

5996

1. Obiekt zabytkowy

KAPLICA

p.w. ŚW. ANNY

M. W. Epoka 16

2. Miejscowość

LIGOTA TOSZECKA

3. Wiek

XVIII

4. Styl

BAROK

5. Kubatura m<sup>3</sup>

1018,65

6. Powierzchnia w m<sup>2</sup>

a) zabytkowa: 176,30 b) użytkowa:

20. Przynależność administracyjna

a) województwo

KATOWICE

b) powiat

GLIWICE

c) gmina

TOSZEK

7. Materiał budowlany

przed zniszczeniem po odbudowie

11. Ilość budynków

1

14. Grunty należące do zabytku:

ha

a) ściany

CEGLA  
TYNKOW.

12. Ilość kondygnacji

1

a) ogrody stylowe

b) sklepienia

CEGLA

13. Użytkowanie wnętrza według ilości:

b) sady i grunty uprawne

c) stropy

DREWNIANE

a) izb mieszkalnych

-

c) lasy

d) wiązania dachu

DREWNIANE

b) innych pomieszczeń

3

d) wody

e) krycie dachu

ETERNIT

c) piwnic

-

e) inne

8. Wyposażenie architektoniczne

15. Przeznaczenie pierwotne budynku

SAKRALNE

16. Użytkowanie w latach ubiegłych

- " -

17. Użytkowanie obecne

- " -

18. Nadaje się do użycia na:

- " -

9. Autorzy i data budowy i przebudowy

19. Data, rodzaj i stopień zniszczeń i odbudowy

Data

O P I S

znisz-  
czenie  
%odbu-  
dowa  
%

VIII. 1939 r.

XI. 1939 r.

XII. 1945 r.

1959

W B. DOBRYM STANIE

10

M. 1967

STAN DOBRY

25. Rejestr zabytku nr

304/60

rok 7.3.60

miejsce przechowywania

26. Nazwa księgi hipotecznej

27. Numer

hipoteczny

28. Akta -

29. Fotografie -

30. Inwentaryzacja pomiarowa -

OŚRODEK  
DOKUMENTACJI  
ZABYTKÓW

10. Udostępnienie

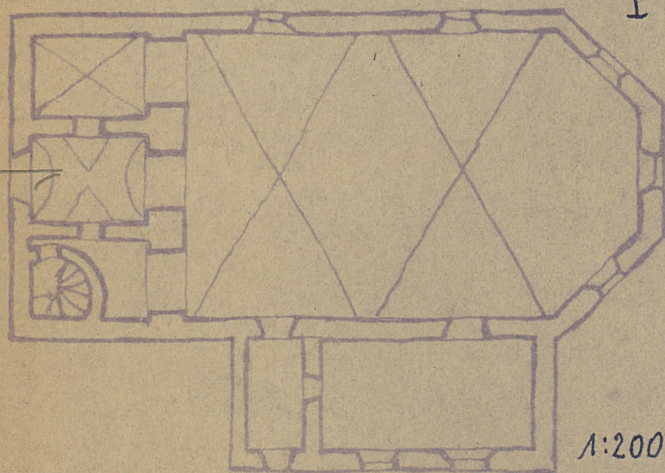
DOSTĘPNY

PIERWOTNY KOŚC. FIL. DREHN. W. XVII  
WZNIESIONA NA NOWO 1720 [fund. hr.  
FRANCISZEK KOTULSKI  
1837 RESTAURACJA  
PO R. 1945 ODBUDOWANA I ODBUDOWA ZAKRYTII  
I PRZEDSIĘWZIECIE OD PD.



Z Y X W V U T S R P O N M L K J I H G F E D C B A Nr

31. Szkic sytuacyjny, plan schematyczny, uwagi opisowe, fotografia



32. Przebieg prac konserwatorskich

rok	Wyszczególnienie prac	Koszt tys. zł

33. Koszty  
w tys. zł

przewidywane

rzeczywiste

34. Inspekcje

35. Uwagi różne

36. Wypełnił dnia

25.X.59 r.

MGR MACIEJ GUTOWSKI

37. Sprawdził dnia

7.XI.59

MGR ST. CECHOŃSKI

OPIS. JEDNONAWOWA, ZAKOŃCZONA POLIGONALNIE. Z ZAKRY-  
STIĄ I KRUCHTĄ OD PD. OD ZACH. WIEŻA, PO DZ. BOKACH  
DWA POMIESZCZENIA, W PD. OKRĄGŁA KLATKA SCHODOWA. W II  
KONDYGNACJI CHÓR MUZYCZNY. OD ZEWN. OKNA ZAMKNIĘ-  
TE PÓŁKOLISTE. WIEŻA WTOPIONA W KORPUS, ZWIĘŃCZONA  
HELMEM Z CZWOROBOCZNĄ  
LAMPĄ, DACH 2-SPADO-  
WY.

Wzór jednoraz. — CWD, W-wa, Bielańska 18, zam. Nr 2161/S2/III

WDA. Z. 461 12. II. 55 20,000 A4 Karton kl. 7 160 g 12. II.—24. II. 53

WAS. ZAB. SZT. W POLSCE T. VI, 2.5. str. 35 W-WA 1966.