

Nr

III

A

B

C

D

E

F

G

H

I

J

K

L

M

N

O

P

R

S

T

U

V

W

X

ŚLĄSKIE

Y

Z

4435

1. Obiekt zabytkowy

LECZNICZA
DAWNY SZPITAL, UL. TEKARSKA NR 7

2. Miejscowość

RACIBÓRZ

MIASTO

3. Wiek
XIX4. Styl
PÓŹNY KLASYCZM5. Kubatura m³
1.6006. Powierzchnia w m²
a) zabytkowa: b) użytkowa: 2007. Materiał
budowlany

Przed zniszczeniem Po odbudowie

11. Ilość budynków
1

14. Grunty należące do zabytku: ha

a) ściany

CEGLA

b) sklepienia

CEGLA

c) stropy

DREWNO

d) wiązania
dachu

DREWNO

e) krycie dachu

DACHÓWKA

12. Ilość kondygnacji
213. Użytkowanie wnętrza
według ilości:

a) izb mieszkalnych

b) innych pomieszczeń

c) piwnic

a) ogrody stylowe

b) sady i grunty uprawne

c) lasy

d) wody

e) inne

8. Wyposażenie architektoniczne

W POMIESZCZENIACH PARTERU
SKLEPIENIA ŻAGLASTE.
NA DACHU WIEŻYCZKA Z WIELO-
BOCZNA LATARNIA, NAWRYTA
HELMEM BANIASTYM.15. Przeznaczenie pierwotne budynku
SZPITAL16. Użytkowanie w latach ubiegłych
INTERNAT17. Użytkowanie obecne
J.W.18. Nadaje się do użycia na
J.W.

9. Autorzy i data budowy i przebudowy

ZBUDOWANY 2. ćw. w. XIX.

19. Data, rodzaj i stopień zniszczeń i odbudowy

Data	O P I S	Zniszczenia %	Odbudowa %
VIII.1939 r.			
XI.1939 r.			
XII.1945 r.			
1968	ZANIEDBANY	25	

10. Udostępnienie

DOSTĘPNY

20. Przynależność administracyjna

a) województwo ~~OPOLSKIE~~b) powiat ~~RACIBÓRZ~~c) gmina ~~RACIBÓRZ~~

21. Stacja

Nazwa stacji

Odległość
od stacji
w km

a) kolejowa

RACIBÓRZ

w/m.

b) autobusowa

J.W.

J.W.

22. Właściciel i jego adres

MRN RACIBÓRZ

23. Użytkownik i jego adres

Internat Liceum Nr 9
RACIBÓRZ

24. Inwestor i jego adres

25. Rejestr zabytku Nr

1171/66

rok 19.2.66

miejsce przechowywania

26. Nazwa księgi hipotecznej

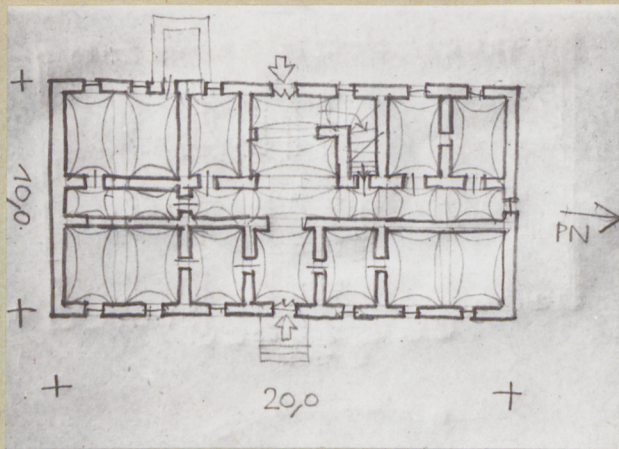
27. Nr hipoteczny

28. Akta

29. Fotografie

30. Inwentaryzacja pomiarowa

31. Szkic sytuacyjny, plan schematyczny, uwagi opisowe, fotografia



32. Przebieg prac konserwatorskich

Rok	Wyszczególnienie prac	K o s z t tys. zł

33. Koszty w tys. zł	Przewidywane	Rzeczywiste

34. Inspekcje

35. Uwagi różne

36. Wypełnił dnia VII. 1968
[Signature] *[Signature]*

37. Sprawdził dnia