

A B C D E F G H I J K L L M N O P R S T U V W X Y Z

Nr

ŚLĄSKIE

5340

1. Obiekt

Zakład Produkcji Wody Staszic - BUDYNEK ZMIĘKCZALNI WODY
OBÓZ MAGAZYNEK

2. Czas powstania
1.20teXX w

3. Miejscowość

TARNOWSKIE GÓRY-
- REPTY

4. Adres

Tarnowskie Góry-Repty
ul. Staszica 84

nr hipoteczny

5. Przynależność administracyjna

województwo katowickie

gmina m. Tarnowskie Góry

6. Poprzednie nazwy miejscowości

Tarnowitz

7. Przynależność administracyjna
przed 1 VI 1975

województwo katowickie

powiat Tarnowskie Góry

8. Właściciel i jego adres

Wojewódzkie Przedsiębiorstwo
Wodociągów i Kanalizacji
Katowice ul. Łompy 1

9. Użytkownik i jego adres

j.w.

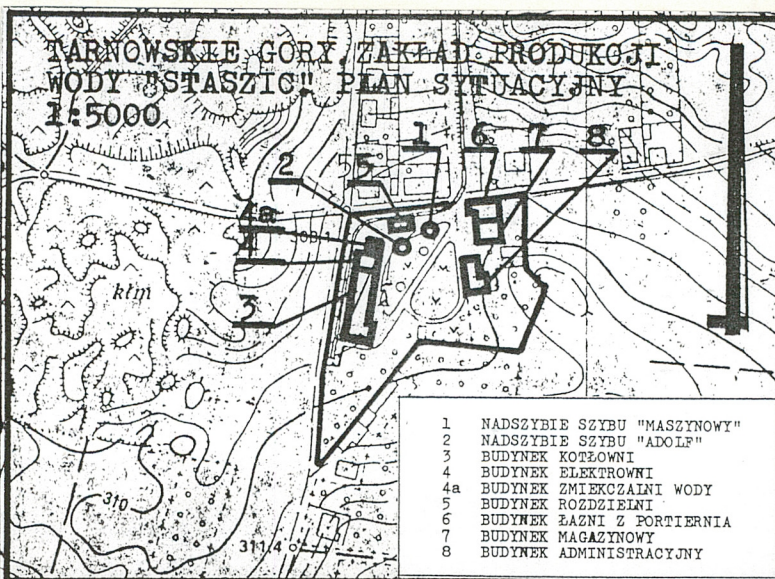
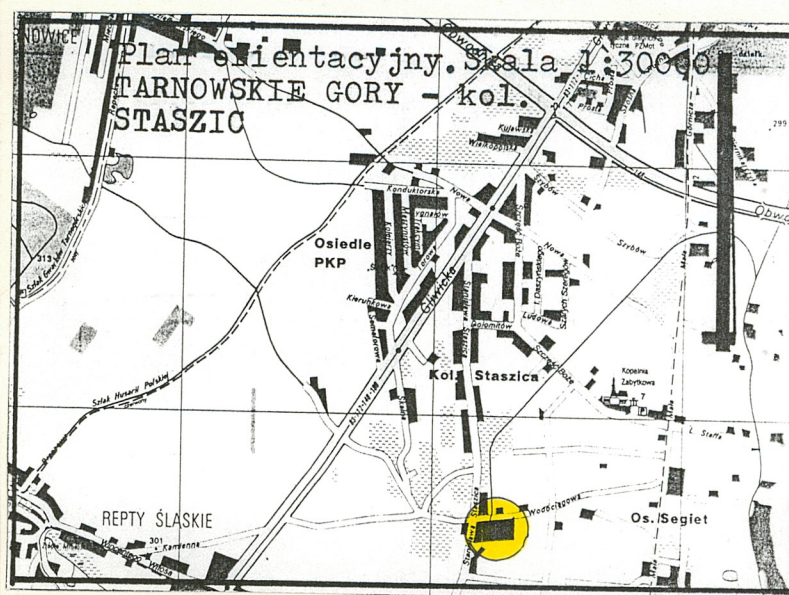
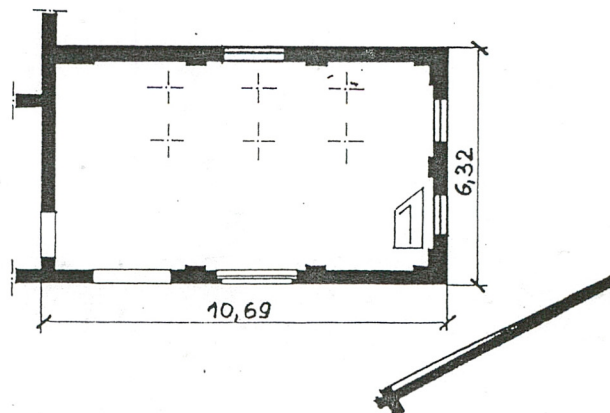
10. Rejestr zabytków

Nr 4/464/2016 data 3.08.2016



widok od pn-wsch.

Budynek zmiękczalni wody. Przyziemie.
Skala 1:200



13. Opis (sytuacja, materiał i konstrukcja, rzut, bryła, elewacje, wnętrze, wyposażenie, instalacje)

Budynek dawnej zmiękczalni wody zbudowany został w pn - zach. części terenu zespołu. Powstał skrajnie od pn. w rozbudowanym ciągu składającym się na kompleks energetyczny zakładu. Od strony pd. przylega do wyższego segmentu dawnej elektrowni.

ściany : w konstrukcji murowanej z cegły ceramicznej tynkowane na gładko. Od strony wewnętrznej tynki wykonane częściowo,

dach : na otwartej konstrukcji wsporczej stalowych kratownic o trójkątnym kształcie / 2 szt. / z deskowaniem pełnym, pokryciem papą oraz warstwą tynku od wewnątrz,

posadzki : ceglane,

schody : w konstrukcji stalowej, jednobiegowe w połączeniu z drewnianym pomostem,

otwory okienne : prostokątne ze ślusarką o drobnych podziałach, z pojedynczym przeszkleniem,

otwory drzwiowe : prostokątne ze ślusarką dwuskrzydłową pełną na zawiasach / o charakterze współczesnym /,

rzut : na planie prostokątnym wydłużonym w osi pn - wsch. - pd - zach.

bryła : zwarta, jednokondygnacyjna, niepodpiwniczona z dachem dwuspadowym,

elewacja pd - wsch. : niesymetryczna, dwuosiowa, jednokondygnacyjna z otworem okiennym od pn - wsch. oraz bramnym z nadświetlem od pd - zach,

elewacja pn - wsch. : zamknięta trójkątnie, jednokondygnacyjna, dwuosiowa symetryczna. W osiach otwory okienne,

elewacja pn - zach. : jednokondygnacyjna, symetryczna z wysoko umieszczonym na środku otworem okiennym o wydłużonym kształcie,

wnętrze : jednoprzestrzenne z wejściem do pomieszczenia stacji pomp w segmentie należącym do dawnej elektrowni,

instalacje : elektryczna, wod - kan.

12. Autorzy, historia obiektu, określenia stylu

Zakład Produkcji Wody Adolf powstał w 1884 r wykorzystując wyrobiska kopalni kruszcu Fryderyk. Wtedy też uruchomiono pierwszą kotłownię zasilającą pompy parowe. W latach 1901-2 powstała nowa kotłownia z warsztatem, który później przekształcono w elektrownię. W l. 20-tych XX w zespół ten poszerzono o niewielki budynek zmiękczalni wody dostawiony do elektrowni od północy. W latach 50-tych został poważnie przekształcony /okna/. W l. 80-tych wyłączono stare kotły z ruchu. W związku z tym zmiękczalnia również przestała spełniać swoją rolę. Obecnie traktowana jest jako składzik materiałowy. Obiekt bezstylowy. Brak danych dot. autora obiektu.

<p>14. Kubatura</p> <p>320 m³</p>	<p>15. Powierzchnia użytkowa</p> <p>68 m²</p>	<p>16. Przeznaczenie pierwotne</p> <p>zmiękozalnia wody</p>	<p>17. Użytkowanie obecne</p> <p>magazynek</p>
<p>18. Prace budowlane i konserwatorskie, ich przebieg i dokumentacja</p> <p>1. 50-te XX w przebudowa elewacji - otwory.</p>		<p>19. Stan zachowania (fundamenty, ściany zewnętrzne, ściany wewnętrzne, sklepienia, stropy, konstrukcje dachowe, pokrycie dachu, wyposażenie i instalacje)</p> <p>Stan techniczny budynku - średni</p> <ul style="list-style-type: none"> - zawilgocenie przyziemi - zmurszały tynk 9 we fragmentach/ 	
<div data-bbox="190 778 877 1300" data-label="Image"> </div> <p>widok od pn-zach.</p>		<p>20. Najpilniejsze postulaty konserwatorskie</p> <p>Obiekt o niewielkich wartościach. Stanowi całość z pozostałą zabudową w obrębie kotłowni. Możliwy wpis do rejestru wraz z całym założeniem.</p>	

21. Akta archiwalne (rodzaj akt, numer i miejsce przechowywania)

Kartoteka środków trwałych WPWiK

22. Biblioteka

23. Źródła ikonograficzne i fotografia (rodzaj, miejsce przechowywania, sygnatury)

24. Uwagi różne

25. Opracował

kwiecień 1997 r

tekst mgr P. Wybraniec, mgr inż. A. Szewczyk

imię, nazwisko, data, podpis

plany, rysunki mgr inż. A. Szewczyk

imię, nazwisko, data, podpis

zdjęcia fotogr. mgr. P. Wybraniec

imię, nazwisko, data, podpis

miejsce przechowywania negatywów PK INDUSTRIA

KARTA PO WYPEŁNIENIU PODLEGA OCHRONIE NA PODSTAWIE PRZEPISÓW PRAWA AUTORSKIEGO

26. Adnotacje o inspekcjach, informacje o zmianach (daty, imiona i nazwiska wypełniających)

27. Załączniki