

1. Obiekt

517/25/2/20  
BUDYNEK CHŁODNI - BROWAR NR 1

2. Czas powstania

1897  
1910-11

3. Miejscowość

T Y C H Y

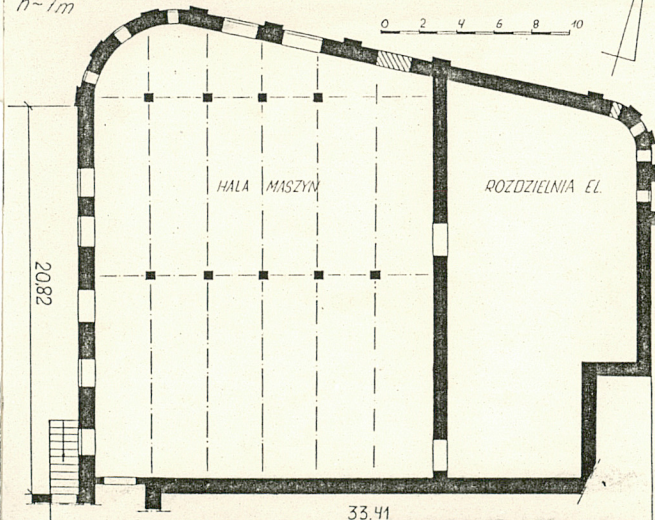
23

11. Zdjęcia, rzut, przekrój, sytuacja, orientacja

Widok od pn - zach.



Zakłady Piwowarskie w Tychach. Zakład nr. 1  
Budynek chłodni. Rzut parteru.  
h~7m



4. Adres

ul. Mikołowska 5

nr hiperteczny .....

5. Przynależność administracyjna

katowickie

województwo .....

gmina ow. u. .....

6. Poprzednie nazwy miejscowości

7. Przynależność administracyjna

1 VI 1975

katowickie

województwo .....

powiat Tychy

8. Właściciel i jego adres

Zakłady Piwowarskie  
Tychy ul. Mikołowska 5

9. Użytkownik i jego adres

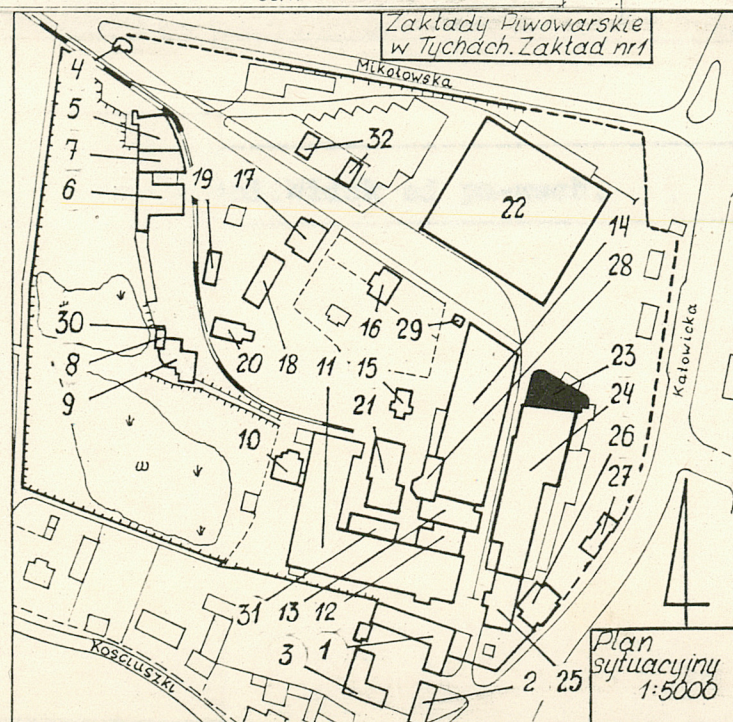
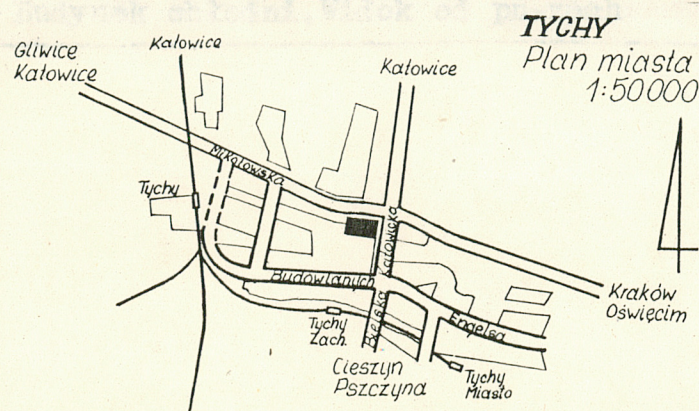
J.W.

10. Rejestr zabytków

A-670/66

Nr ..... data 28.V.66

A/259/10 z 28.05.1966  
i 1.07.1996





## 12. Autorzy, historia obiektu, określenie stylu.

W ciągu całego okresu istnienia browaru zawsze problem stanowiło chłodzenie brzozy i piwa. Lód zwano zimą w jedno miejsce i tam magazynowano. Tak czyniono również przez cały XIX w. Od lat 60-tych tego wieku piwnice gorzelniarne tzw. Kellleraj zaadaptowano na składowisko lodu. Później składowano lód również w pomieszczeniu sąsiadującym bezpośrednio od wschodu z piwnicą fermentacyjną. W latach 80-tych na północ od piwnicy zw. Ameryka powstała wieża lodowa o podwójnych ścianach oraz izolowanym dachu krytym słomą. Zawierała ona kilka basenów lodowych. Mimo iż od początków XIX w. znana była zasada budowy sztucznych chłodni jednakże masowo zaczęto produkować urządzenia chłodnicze po opublikowaniu przez inż. K. Lindę. W 1870 r. zasad konstrukcji chłodnierek. W 1897 r. firma Guttsmann z Wrocławia zainstalowała w wieży lodowej urządzenia sztucznej chłodni z chłodziarkami absorpcyjnymi. W następnym roku już uzyskano pierwszy sztuczny lód. Skończyły się problemy z przechowywaniem zgromadzonego zimą lodu. W 1911 r. wybudowano nowy budynek chłodni nadając mu obecny kształt i adaptując przy tym dawną

## 13. Opis (sytuacja, materiał i konstrukcja, rzut, bryła, elewacje, wnętrze, wyposażenie, instalacje)

Obiekt usytuowany we wschodniej części założenia browarnego. Stanowi on najdalej na północ wysuniętą część kompleksu wschodniego zabudowań produkcyjnych browaru. Od zachodu i północy ogranicza ją główna droga zakładowa. Od południa przylega do piwnicy "Ameryka".

Ściany murowane z cegły o wążku krzyżowym, nietynkowane. Stropy płaskie, drewniane. Wieżba dachowa drewniana w konstrukcji wiązarowa. Dach pokryty papą. Posadzki cementowe. Otwory okienne elipsoidalne ze stolarką o podziale koncentrycznym, lub zamknięte półkoliście wielopodziałowe oraz prostokątne ze słuszką wielokwaterową. Otwory drzwiowe prostokątne ze stolarką dwuskrzydłową, szklaną, płycinową. Rzut na planie zbliżonym do prostokąta rozszerzającego się od zachodu. Bryła zwarta, niepodpiwniczona, jednokondygnacyjna, nakryta dachem płaskim.

Elewacja północna pięciosiowa, ujęta dwoma zaokrąglonymi narożnikami. Podział na osi lizenami, między którymi okna zamknięte półkoliście. Ponad oknami ceglany fryz arkadkowy. Całość zwieńczona gzymsem oraz gładką pseudoattyką. W ostatnich latach dostawiono w strefie wschodniej elewacji prowizoryczne zadaszanie. Elewacja zachodnia trójosiowa z analogicznym jak w północnej wystrojem. W obu zaokrąglonych narożnikach północno-zachodnim i północno-wschodnim podział przeprowadzony trzema półkolistymi, ślepyimi arkadami, w których przeprute elipsoidalne otwory okienne. Pseudoattyka rozczłonkowana filarami, pomiędzy którymi ślepe półkoliste arkadki.

Elewacja wschodnia całkowicie przekształcona z pięcioma prostokątnymi oknami, tynkowana.

Wnętrze wtórnie podzielone.

Z wyposażenia pierwotnego zachowane kanały powietrzne.

Instalacje: elektryczna, wodno-kanalizacyjna.



14. Kubatura

5 408 m<sup>3</sup>

15. Powierzchnia użytkowa

ok. 696 m<sup>2</sup>

16. Przeznaczenie pierwotne

budynek chłodni

17. Urzycowanie obecne

budynek chłodni

18. Prace budowlane i konserwatorskie, ich przebieg i dokumentacja

bieżące remonty,

19. stan zachowania (fundamenty, ściany zewnętrzne, ściany wewnętrzne, sklepienia, stropy konstrukcje dachowe, pokrycie dachu, wyposażenie i instalacje)

stan techniczny dobry

20. Najpilniejsze postulaty konserwatorskie

bieżące prace konserwacyjne



21. Akta archiwalne (rodzaj akt, numer i miejsce przechowania)

Kartoteka Środków Trwałych Zakładów Piwowarskich  
Tychy

22. Bibliografia

J. Büsch, Browar Książęcy, Tychy 1929

M. Kasprzyk, Z. Beiersdorf, Zespół pałacowo-browarny w

Tychach cz. III, Browar Książęcy, Kraków 1982 /maszynopis/

23. Źródła ikonograficzne i fotografia (rodzaj, miejsca przechowania, signatury)

24. Uwagi różne

25. Opracował

tekst

P. Wybraniec, L. Konarzewski, 1988 r.

imię, nazwisko, data, podpis

plany, rysunki

A. Szewczyk, 1988 r.

imię, nazwisko, data, podpis

zdjęcia fotogr

J. Sperka, 1988 r.

imię, nazwisko, data, podpis

miejsce przechowania negatywów

WO BiDZ Katowice

Karta po wypełnieniu podlega ochronie na podstawie przepisów prawa autorskiego

26. Adnotacje o inspekcjach, informacje o zmianach (daty, imiona i nazwiska wypełniających)

27. Załączniki

Wzrostki 1



1. Miejscowość

2. Obiekt (nazwa jak w karcie)

3. Zawartość wkładki (nazwa obiektu lub materiału uzupełniającego)

budynek chłodni

cd. pkt. 12

wieżę lodową wkomponowaną w całość zabudowy. Zastosowano tutaj już nowocześniejsze i bardziej wydajne chłodzarki sprężarkowe. Od tego czasu wyposażenie już kilkakrotnie wymieniano jednakże budynek zachował dawny kształt. Budynek eklektyczny - łączy cechy historyzmu z elementami wczesnego modernizmu - secesji.



Widok od pn - wsch

Opis do planu sytuacyjnego

1. Budynek mieszkalny
2. Budynek mieszkalny
3. Budynki gospodarcze
4. Portiernia kołowa
5. Bednarnia
6. Stolarnia
7. Smolarnia
8. Budynek mieszkalny
9. Parowozownia i kuźnia
10. Przychodnia zakładowa
11. Zespół budynków słodowni
12. Warzelnia III
13. Warzelnia I i II
14. Piwnica fermentacyjna "Zachodnia"
15. Budynek dyrekcji
16. Budynek administracyjny
17. Budynek mieszkalno - gospodarczy
18. Warsztat energo - montażowy
19. Budynek mieszkalny
20. Magazyn główny
21. Kotłownia
22. Piwnica składowa "Toszek"
23. Chłodnia
24. Piwnica składowa "Ameryka"
25. Warsztaty
26. Warsztaty
27. Garaże
28. Budynek hali maszyn
29. Domek dyżurnego piwowara
30. Magazynek
31. Suszarnia słodu
32. Budynki mieszkalne

Wkładkę założył: Wybraniec, Konarzewski, Szewczyk

(imię, nazwisko, data)

Miejsce przechowywania negatywów: WOBiDZ K-ce