

Nr

A

B

C

D

E

F

G

H

I

J

K

L

M

N

O

P

R

S

T

U

V

W

X

Y

Z

ŚLĄSKIE

1. Obiekt zabytkowy

Kościół fil. p.w. św. Anny

2. Miejscowość

Mierodzim 12-m. Ustroni

3. Wiek

1769

4. Styl

neor

5. Kubatura m³

1560

6. Powierzchnia w m²

a) zabytkowa: 220 b) użytkowa:

20. Przynależność administracyjna

a) województwo

b) powiat

c) gmina

Katowice
Cenye
Mierodzim USTRON

7. Materiał budowlany

przed zniszczeniem

po odbudowie

11. Ilość budynków

1

14. Grunty należące do zabytku:

ha

a) ogrody stylowe

b) sady i grunty uprawne

c) lasy

d) wody

e) inne

21. Stacja

nazwa stacji

odległość od stacji w km

a) kolejowa

b) autobusowa

Skoczów

Mierodzim

G

1

22. Właściciel i jego adres

Kościół rzym.-kat. w Polsce, PARAFIA
p.w. Piotra i Pawła w Skoczowie

23. Użytkownik i jego adres

Parafia
Skoczów

— " —

24. Inwestor i jego adres:

— " —

9. Autorzy i data budowy i przebudowy

w 1769 - wybudowana na miejscu
starego pochodzącego pochodzącego
z XVI / XVII w

19. Data, rodzaj i stopień zniszczeń i odbudowy

Data

O P I S

znisz-
czenia
o/oodbu-
dowa
o/o

VIII. 1939 r.

XI. 1939 r.

XII. 1945 r.

1949

wymiana pokrycia gontowego i stolarki
- okna i drzwi

1959

Ogólny zagrybienie posadzki, zbudowanie
gontów na okapie25. Rejestr zabytku nr (R/301) 160/60
rok (1950) 1960
miejsce przechowywania
VKZ-R-CE

26. Nazwa księgi hipotecznej

27. Numer hipoteczny

28. Akta K2M/49/81 Mon.

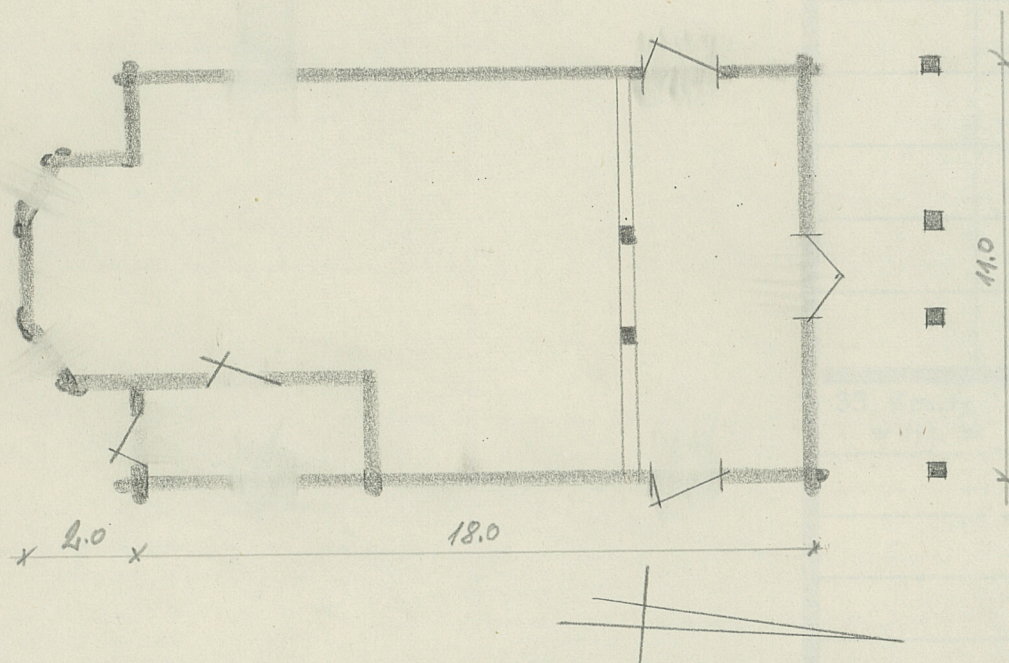
29. Fotografie ARCA VKZ F/213, 214

30. Inwentaryzacja pomiarowa

10. Udostępnienie

CAŁKOWITE

skala: 1:200

1 kondygn.
Wysok. 7 m.

konserwatorskich

Wyszczególnienie prac

Koszt
tys. zł

ewidowane

rzeczywiste

34. Inspekcje

35. Uwagi różne

KAT. I

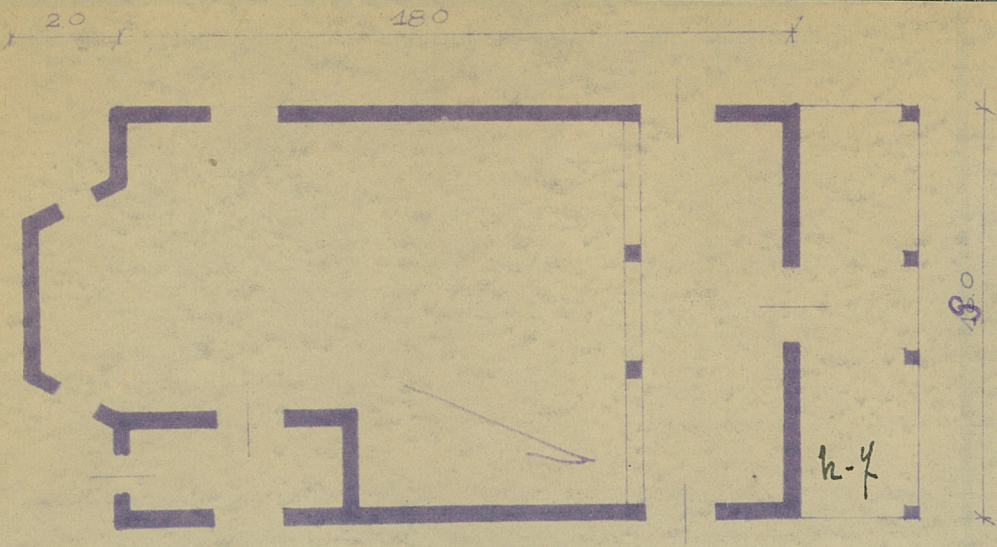
36. Wypełnił dnia

37. Sprawdził dnia

Kościół fil. p.w. św. Anny jest to kościół jednonawowy, prostokątny z prezbiterium zamkniętym trójbożnie. Dach dwuspadowy, poniżej w połowie wysokości ścian biegnie okap, nad nim znajduje się dwu o łukach okrągłych. Od zach. od katedry znajduje się mała cerkiewka wieżyczka na sygnaturkę z hełmem barokowym i latarnią.

Bibliografia: 1. Londzin J. Kościoły drewniane na Górnym Śląsku
2. Strzygowski J. Die Holzkirchen in der
Umgebung von Bielefeld - Bielefeld Posen 1927 r.

Z Y X W V U T S R P O N M L K J I H G F E D C B A Nr



K o s z t
tys. zł



33. Koszty
w tys. zł

Przewidywane

Rzeczywiste

34. Inspekcje

35. Uwagi różne

Bibliografia: Londzin J. Kościoły
drewniane na Górnym Śląsku
J. Strzygowski: Die Holzkirchen
in der Umgebung von Bielitz-
Biała Posen 1927

36. Wypełnił dnia

37. Sprawdził dnia

12 68 *Arb. Wł. Wł.*