

Nr

A

B

C

D

E

F

G

H

I

J

K

L

M

N

O

P

R

S

T

U

V

W

X

ŚLĄSKIE

5436

1. Obiekt zabytkowy

DOM MIESZKALNY Rynek (Nr.92) 15

2. Miejscowość

STRUMIEŃ

MIASTO

3. Wiek
XVIII4. Styl
cechy baroku5. Kubatura m³ 832,06. Powierzchnia w m² 166,4
a) zabytkowa: b) użytkowa:

20. Przynależność administracyjna

a) województwo

Katowickie

b) powiat

Cieszyn

c) gmina

Strumień

7. Materiał budowlany

Przed zniszczeniem

Po odbudowie

11. Ilość budynków 1

14. Grunty należące do zabytku:

ha

a) ściany

kamień
cegła

12. Ilość kondygnacji 2

a) ogrody stylowe

b) sklepienia

cegła

13. Użytkowanie wnętrza według ilości:

b) sady i grunty uprawne

c) stropy

drewno

a) izb mieszkalnych 4

c) lasy

d) wiązania dachu

drewno

b) innych pomieszczeń 4

d) wody

e) krycie dachu

papa

(gont)

c) piwnic
cz. podpiwn.

e) inne

8. Wyposażenie architektoniczne

15. Przeznaczenie pierwotne budynku

bud. mieszkalny

obramienia dookoła okien wykonane w tynku, opaska m. kondygnacyjna

16. Użytkowanie w latach ubiegłych

bud. mieszkalny

17. Użytkowanie obecne

bud. mieszkalny i sklep

18. Nadaje się do użycia na

19. Data, rodzaj i stopień zniszczeń i odbudowy

Data

O P I S

Zniszczenia
%Odbudowa
%

VIII.1939 r.

XI.1939 r.

XII.1945 r.

IV.1968 Stan dość dobry

1957

remont dachu (konstrukcja i pokrycie)
zawieszenie szkieletu - karta bez zdjęć i podpisu

21. Stacja

Nazwa stacji

Odległość
od stacji
w km

a) kolejowa

Strumień

b) autobusowa

Strumień

22. Właściciel i jego adres

Z B M Strumień

23. Użytkownik i jego adres

lokatorzy, GS sklep Strumień

24. Inwestor i jego adres

25. Rejestr zabytku Nr R/922/54

184/60 2.03.1960

rok miejsce przechowywania

26. Nazwa księgi hipotecznej

27. Nr hipoteczny

28. Akta

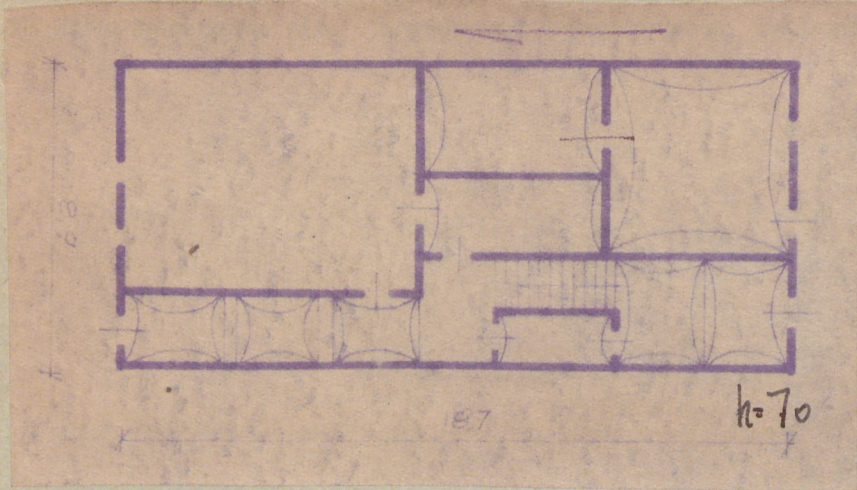
29. Fotografie

30. Inwentaryzacja pomiarowa

DOKUMENTACJA
ZABYTKÓW

10. Udostępnienie

dostępny



32. Przebieg prac konserwatorskich

Rok	Wyszczególnienie prac	K o s z t tys. zł

33. Koszty w tys. zł

Przewidywane

Rzeczywiste

34. Inspekcje

35. Uwagi różne

Bibliografia: Katalog Zabytków
Sztuki powiatu Cieszyńskiego

36. Wypełnił dnia

N. 68 *Obiedew*

37. Sprawdził dnia