

Nr

A

B

C

D

E

F

G

H

I

J

K

L

M

N

O

P

R

S

T

U

V

W

X

ŚLĄSKIE 5488
Y Z

1. Obiekt zabytkowy

DOM MIESZKALNY ul. Pocztowa (d.Nr.39) 24

2. Miejscowość

STRUMIEŃ

MIASTO

3. Wiek
XIX4. Styl
b.wwr.cech5. Kubatura m³ 680,06. Powierzchnia w m² 170,0
a) zabytkowa: b) użytkowa:

20. Przynależność administracyjna

a) województwo Katowickie
b) powiat (Cieszyn)
c) gmina Strumień7. Materiał
budowlanyPrzed znisz-
czeniemPo
odbudowie

11. Ilość budynków 1

14. Grunty należące do zabytku: ha

a) ściany

kamień
cegła

12. Ilość kondygnacji 1,5

a) ogrody stylowe

b) sklepienia

cegła

13. Użytkowanie wnętrza
według ilości:

b) sady i grunty uprawne

c) stropy

drewno

a) izb mieszkalnych 5

c) lasy

d) wiązania
dachu

drewno

b) innych pomieszczeń 4

d) wody

e) krycie dachu

dachówka

c) piwnic
cz.podpiwn.

e) inne

8. Wyposażenie architektoniczne

15. Przeznaczenie pierwotne budynku bud. mieszkalny

23. Użytkownik i jego adres

Obramienia okna na poddaszu
wykonane w tynku

16. Użytkowanie w latach ubiegłych bud. mieszkalny

17. Użytkowanie obecne bud. mieszkalny

24. Inwestor i jego adres

9. Autorzy i data budowy i przebudowy

19. Data, rodzaj i stopień zniszczeń i odbudowy

Zbudowany w I poł. XIX w.
przebudowany

Data

O P I S

Znisz-
czenia
% Odbu-
dowa
%

VIII.1939 r.

XI.1939 r.

XII.1945 r.

IV.1968 Stan średni

nie istniejące

25. Rejestr zabytku Nr 1001/68
18.02.1968
rok miejsce przechowywania

26. Nazwa księgi hipotecznej

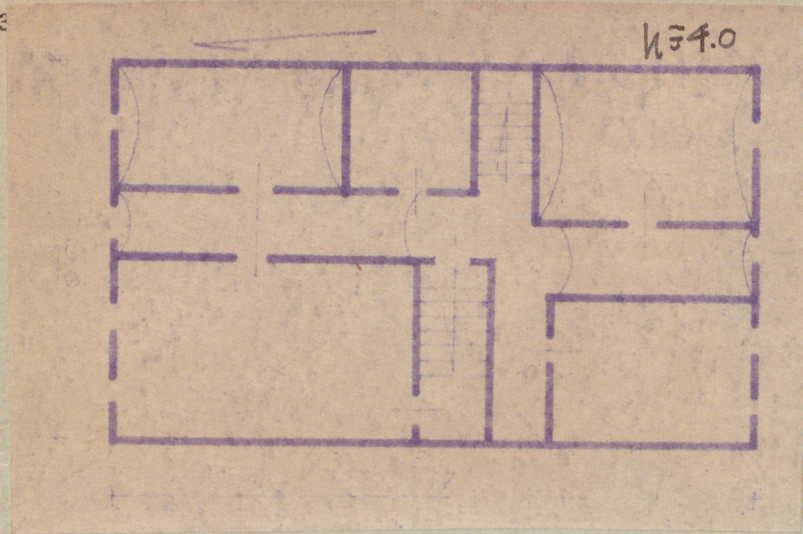
27. Nr hipo-
teczny

28. Akta

29. Fotografie

30. Inwentaryzacja pomiarowa

OŚRODEK
DOKUMENTACJI
ZABYTKÓW



Inienie prac	K o s z t tys. zł

33. Koszty w tys. zł	Przewidywane	Rzeczywiste

34. Inspekcje

35. Uwagi różne

Biblięgrafia: Katalog Zabytków
Sztuki powiatu Cieszyńskiego

36. Wypełnił dnia
W. G. B. *[Signature]*

37. Sprawdził dnia