

Nr

III

A

B

C

D

E

F

G

H

I

J

K

L

M

N

O

P

R

S

T

U

V

W

X

Y

Z

SLĄSKIE

ŚLĄSKIE

5486

1. Obiekt zabytkowy

DOM MIESZKALNY ul. Pocztowa (Nr. 37) 20

2. Miejscowość

STRUMIEŃ

MIASTO

3. Wiek  
XIX4. Styl  
b.wyr.cech5. Kubatura m<sup>3</sup>  
680,06. Powierzchnia w m<sup>2</sup>  
a) zabytkowa: 136,0  
b) użytkowa:7. Materiał  
budowlanyPrzed znisz-  
czeniemPo  
odbudowie11. Ilość budynków  
1

14. Grunty należące do zabytku: ha

a) ściany

cegła  
kamień12. Ilość kondygnacji  
2

a) ogrody stylowe

b) sklepienia

cegła

13. Użytkowanie wnętrza  
według ilości:

b) sady i grunty uprawne

c) stropy

drewno  
odcinkowea) izb mieszkalnych  
6

c) lasy

d) wiązania  
dachu

drewno

b) innych pomieszczeń  
3

d) wody

e) krycie dachu

dachówka

c) piwnic  
podpiwn.

e) inne

8. Wyposażenie architektoniczne  
wyposażenie architektoniczne  
elewacji II poł. XIX w.15. Przeznaczenie pierwotne budynku  
bud. mieszkalny16. Użytkowanie w latach ubiegłych  
bud. mieszkalny17. Użytkowanie obecne  
bud. mieszkalny

18. Nadaje się do użycia na

9. Autorzy i data budowy i przebudowy

19. Data, rodzaj i stopień zniszczenia i odbudowy

Zbudowany w I poł. XIX w.  
przebudowany w pocz.XX w.

Data

O P I S

Znisz-  
czenia  
% /Odbu-  
dowa  
%

VIII.1939 r.

XI.1939 r.

XII.1945 r.

IV.1968 Stan dość dobry

10. Udostępnienie

dostępny

20. Przynależność administracyjna

a) województwo Katowickie  
b) powiat Cieszyń  
c) gmina Strumień

21. Stacja

Nazwa stacji

Odległość  
od stacji  
w km

a) kolejowa

Strumień

b) autobusowa

Strumień

22. Właściciel i jego adres

23. Użytkownik i jego adres

24. Inwestor i jego adres

25. Rejestr zabytku Nr 999/69

18.02.1969

rok ..... miejsce przechowywania

26. Nazwa księgi hipotecznej

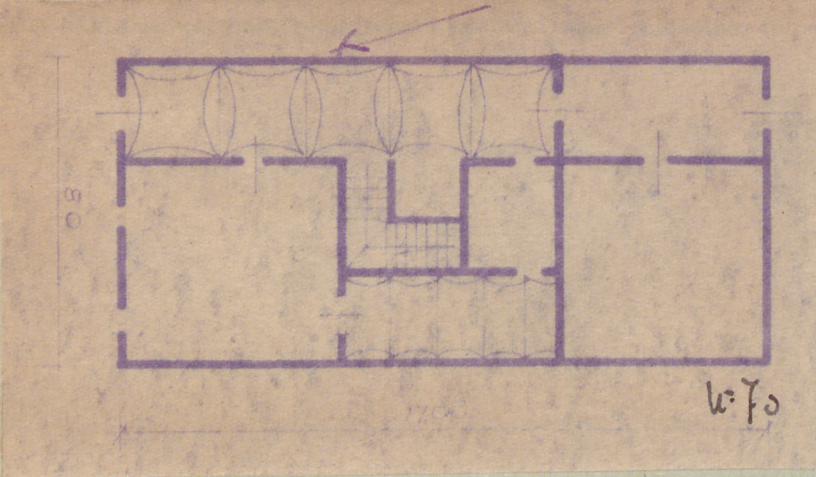
27. Nr hypo-  
teczny

28. Akta

29. Fotografie

30. Inwentaryzacja pomiarowa





grafia

32. Przebieg prac konserwatorskich

Rok	Wyszczególnienie prac	K o s z t tys. zł



33. Koszty  
w tys. zł

Przewidywane

Rzeczywiste

34. Inspekcje


35. Uwagi różne  
Bibliografia: Katalog Zabytków  
Sztuki powiatu Cieszyńskiego

36. Wypełnił dnia

W. 68 *Wojciech*

37. Sprawdził dnia