

Nr

A

B

C

D

E

F

G

H

I

J

K

L

M

N

O

P

R

S

T

U

V

W

X

Y

Z

ŚLĄSKIE

1. Obiekt zabytkowy

DOM MIESZKALNY ul. ks. Londzina Nr. 106 /d. Pszczyńska/

2. Miejscowość

STRUMIEŃ

MIASTO

3. Wiek
XIX4. Styl
b. wyr. cech5. Kubatura m³ 446,76. Powierzchnia w m² 148,9
a) zabytkowa: b) użytkowa:

20. Przynależność administracyjna

a) województwo Katowickie

b) powiat Cieszyń

c) gmina Strumień

7. Materiał
budowlany

Przed zniszczeniem

Po
odbudowie

11. Ilość budynków 1

14. Grunty należące do zabytku: ha

a) ściany

kamień
cegła

12. Ilość kondygnacji 1

a) ogrody stylowe

21. Stacja

Nazwa stacji

Odległość
od stacji
w km

b) sklepienia

cegła

13. Użytkowanie wnętrza
według ilości:

b) sady i grunty uprawne

a) kolejowa

Strumień

c) stropy

drewno

a) izb mieszkalnych 4

c) lasy

b) autobusowa

Strumień

d) wiązania
dachu

drewno

b) innych pomieszczeń 4

d) wody

22. Właściciel i jego adres

Ob. Karol Sosna Strumień

e) krycie dachu

blacha

c) piwnic
cz. podpiwn.

e) inne

8. Wyposażenie architektoniczne

15. Przeznaczenie pierwotne budynku bud. mieszkalny

23. Użytkownik i jego adres

brak

16. Użytkowanie w latach ubiegłych bud. mieszkalny

17. Użytkowanie obecne bud. mieszkalny

24. Inwestor i jego adres

18. Nadaje się do użycia na

9. Autorzy i data budowy i przebudowy

19. Data, rodzaj i stopień zniszczeń i odbudowy

25. Rejestr zabytku Nr 1009

18.02.1968

rok miejsce przechowywania

Zbudowany w I poł. XIX w.

rozbudowany w XX w.

Data

O P I S

Zniszczenia
%Odbu-
dowa
%

VIII. 1939 r.

XI. 1939 r.

XII. 1945 r.

IV. 1968 Stan średni

26. Nazwa księgi hipotecznej

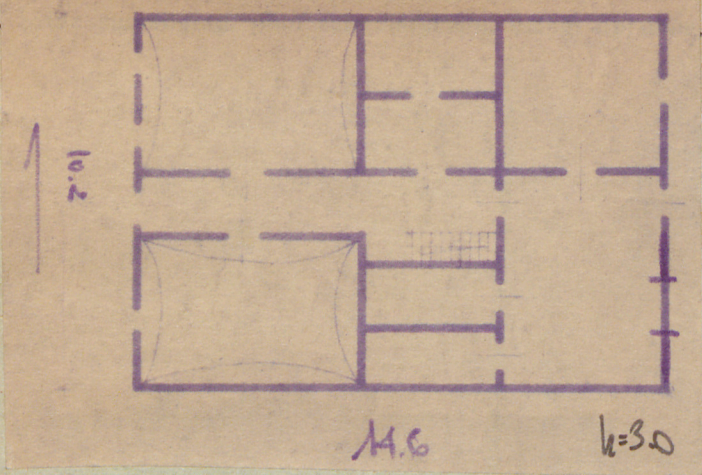
27. Nr hipo-
teczny

28. Akta

29. Fotografie

30. Inwentaryzacja pomiarowa

31.



fotografia



32. Przebieg prac konserwatorskich

Rok	Wyszczególnienie prac	K o s z t tys. zł

33. Koszty w tys. zł

Przewidywane

Rzeczywiste

34. Inspekcje

35. Uwagi różne

Bibliografia: Katalog Zabytków
Sztuki powiatu Cieszyńskiego

36. Wypełnił dnia

IV. 68 *Atolukar*

37. Sprawdził dnia