

Nr

III

A

B

C

D

E

F

G

H

I

J

K

L

M

N

O

P

R

S

T

U

V

W

X

Y

Z

ŚLĄSKIE

5746

1. Obiekt zabytkowy

ZAMEK

ul. Parkowa 1

2. Miejscowość gm Świerkwanice
NAKŁO3. Wiek
XVI-XIX4. Styl
neogotyk5. Kubatura m³

10824.98

6. Powierzchnia w m²

a) zabytkowa

b) użytkowa 1043.42

20. Przynależność administracyjna

a) województwo Katowickie

b) powiat Tarnowskie Góry

c) gmina Nakło ŚWIERKLANIEC

7. Materiał
budowlany

Przed zniszczeniem

Po odbudowie

11. Ilość budynków

1

14. Grunty należące do zabytku:

ha

a) ściany

cegła
kamień

12. Ilość kondygnacji

2

a) ogrody stylowe

b) sklepienia

cegła

13. Użytkowanie wnętrza
według ilości:

b) sady i grunty uprawne

c) stropy

drewno

a) izb mieszkalnych

7

c) lasy

d) wiązania
dachu

drewno

b) innych pomieszczeń

19

d) wody

e) krycie dachu

dachówka

c) piwnic

podpiwn.

e) inne

21. Stacja

Nazwa stacji

Odległość
od stacji
w km

a) kolejowa

Nakło

b) autobusowa

Nakło

22. Właściciel i jego adres

Skarb Państwa

8. Wyposażenie architektoniczne

neogot.

15. Przeznaczenie pierwotne budynku

zamek

16. Użytkowanie w latach ubiegłych

zamek

17. Użytkowanie obecne

państwowe Technikum Rolne

18. Nadaje się do użycia na

9. Autorzy i data budowy i przebudowy

Zbudowany w XVI w.

gruntownie przebudowany
w XIX w. /1856/

19. Data, rodzaj i stopień zniszczeń i odbudowy

Data

O P I S

Zniszczenia
%Odbudowa
%

VIII. 1939 r.

XI. 1939 r.

XII. 1945 r.

VIII. 1968 stan dość dobry

25. Rejestr zabytku Nr 566/60

rok 1960 646/66. 2-V-66
miejsce przechowywania

26. Nazwa księgi hipotecznej

Nakło
art. kat. 205 karta 1
par. 15

27. Nr hipo-

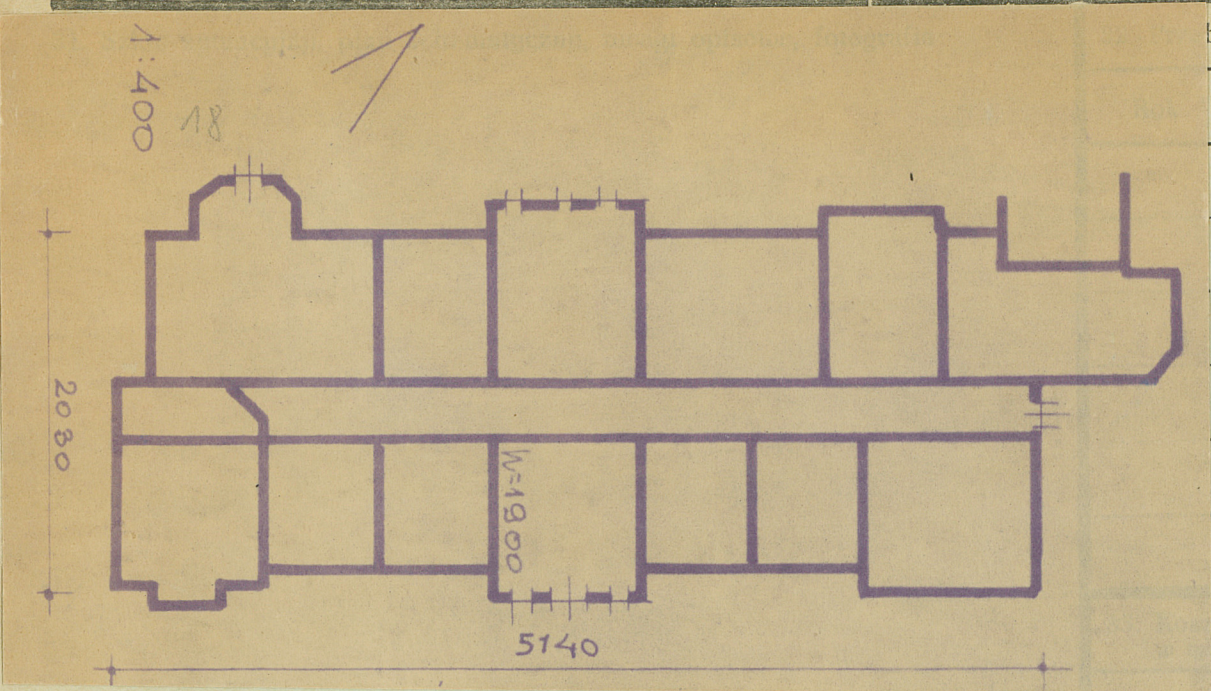
dobroczyn-
cerskie

28. Akta

29. Fotografie

AKWZ 1076-1078

30. Inwentaryzacja pomiarowa



	K o s z t tys. zł

ty zł	Przewidywane	Rzeczywiste

34. Inspekcje

35. Uwagi różne
Bibliografia: Katalog Zabytków
Sztuki powiatu Tarnowskie Góry
Wój.Katowickie

36. Wypełnił dnia

37. Sprawdził dnia

IX 68
Chodkowski

