

Nr

III

A

B

C

D

E

F

G

H

I

J

K

L

M

N

O

P

R

S

T

U

V

W

X

Y

Z

ŚLĄSKIE

miasto

1. Obiekt zabytkowy

DOM MIESZKALNY ul. ks.Londzina Nr.13 /d.Pszczynska/

2. Miejscowość

STRUMIEŃ

MASTO

3. Wiek

XIX

4. Styl

b.wyr.cech

5. Kubatura m<sup>3</sup>

722,0

6. Powierzchnia w m<sup>2</sup>

144,4

a) załytkowa:

b) użytkowa:

7. Materiał  
budowlanyPrzed znisz-  
czeniemPo  
odbudowie

11. Ilość budynków

1

14. Grunty należące do zabytku:

ha

a) ściany

cegła  
kamień

b) sklepienia

cegła

c) stropy

drewno

d) wiązania  
dachy

drewno

e) krycie dachu

blacha

12. Ilość kondygnacji

2

13. Użytkowanie wnętrza  
według ilości:

a) izb mieszkalnych

4

b) innych pomieszczeń

3

c) piwnic

cz.podpiwn.

a) ogrody stylowe

b) sady i grunty uprawne

c) lasy

d) wody

e) inne

8. Wyposażenie architektoniczne

dekoracja ściany frontowej  
z II poł. XIX w. wykonana w  
tynku

15. Przeznaczenie pierwotne budynku

bud. mieszkalny

16. Użytkowanie w latach ubiegłych

bud. mieszkalny

17. Użytkowanie obecne

bud. mieszkalny i sklep

18. Nadaje się do użycia na

9. Autorzy i data budowy i przebudowy

Zbudowany w I poł. XIX w.

19. Data, rodzaj i stopień zniszczeń i odbudowy

Data

O P I S

Znisz-  
czenia  
%Odbu-  
dowa  
%

VIII.1939 r.

XI.1939 r.

XII.1945 r.

IV.1968 Stan dość dobry

10. Udostępnienie

dostępny

20. Przynależność administracyjna

a) województwo

Katowickie

b) powiat

Cieszyn

c) gmina

Strumień

21. Stacja

Nazwa stacji

Odległość  
od stacji  
w km

a) kolejowa

Strumień

b) autobusowa

Strumień

22. Właściciel i jego adres

23. Użytkownik i jego adres

i

sklep monopolowy Strumień

24. Inwestor i jego adres

25. Rejestr zabytku Nr

1005/68

13.02.1968

rok

miejsce przechowywania

26. Nazwa księgi hipotecznej

27. Nr hipo-  
teczny

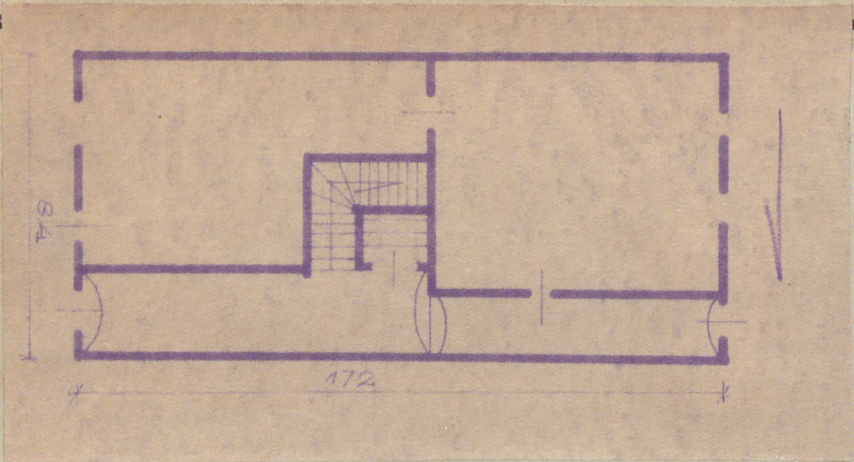
28. Akta

29. Fotografie

30. Inwentaryzacja pomiarowa



3



32. Przebieg prac konserwatorskich

Rok	Wyszczególnienie prac	K o s z t tys. zł

33. Koszt w tys. zł	Przewidywane	Rzeczywiste	34. Inspekcje

35. Uwagi różne

Bibliografia:Katalog Zabytków

Sztuki powiatu Cieszyńskiego

36. Wypełnił dnia

IV. 68 *Atslerman*

37. Sprawdził dnia