

Nr

A

B

C

D

E

F

G

H

I

J

K

L

M

N

O

P

R

S

T

U

V

W

X

Y

Z

ŚLĄSKIE

1. Obiekt zabytkowy

DOM MIESZKALNY ul. ks.Londzina Nr.14 /d.Pszczynska/

2. Miejscowość

STRUMIEŃ

MIASTO

3. Wiek
XIX4. Styl
b.wyr.cech5. Kubatura m³
540,06. Powierzchnia w m²
a) zabytkowa: b) użytkowa: 108,07. Materiał
budowlany

Przed zniszczeniem

Po odbudowie

11. Ilość budynków 1

14. Grunty należące do zabytku: ha

a) ściany

cegła

12. Ilość kondygnacji 2

a) ogrody stylowe

b) sklepienia

-

13. Użytkowanie wnętrza
według ilości:

b) sady i grunty uprawne

c) stropy

drewno

a) izb mieszkalnych 9

c) lasy

d) wiązania
dachu

drewno

b) innych pomieszczeń 4

d) wody

e) krycie dachu

blacha

c) piwnic
podpiwn.

e) inne

8. Wyposażenie architektoniczne

podziały pionowe elewacji
lizenami wykonanymi w tynku
gzymsy kordonowe

15. Przeznaczenie pierwotne budynku bud. mieszkalny

16. Użytkowanie w latach ubiegłych bud. mieszkalny

17. Użytkowanie obecne bud. mieszkalny

18. Nadaje się do użycia na

9. Autorzy i data budowy i przebudowy

Zbudowany w I poł. XIX w.

19. Data, rodzaj i stopień zniszczeń i odbudowy

Data	O P I S	Zniszczenia %	Odbudowa %
VIII.1939 r.			
XI.1939 r.			
XII.1945 r.			
IV.1968	Stan dość dobry		

10. Udostępnienie

dostępny

20. Przynależność administracyjna

a) województwo Katowickie

b) powiat Cieszyn

c) gmina Strumień

21. Stacja

Nazwa stacji

Odległość
od stacji
w km

a) kolejowa

Strumień

b) autobusowa

Strumień

22. Właściciel i jego adres

23. Użytkownik i jego adres

i lokatorzy

Strumień

24. Inwestor i jego adres

25. Rejestr zabytku Nr 1006/69

18.02.1969

rok miejsce przechowywania

26. Nazwa księgi hipotecznej

27. Nr hipoteczny

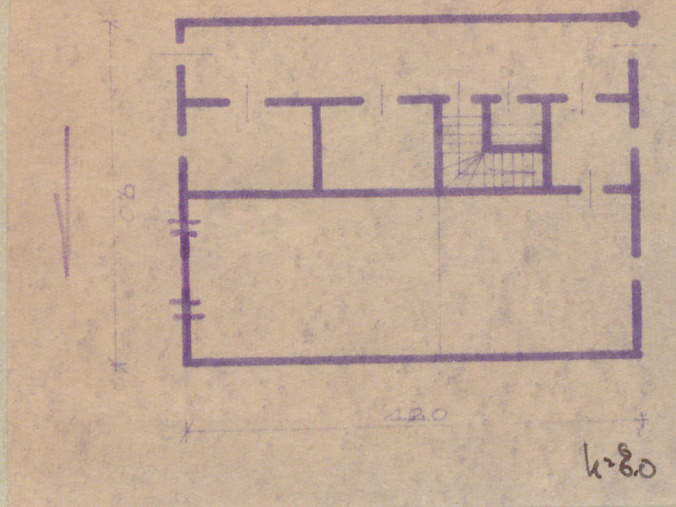
28. Akta

29. Fotografie

30. Inwentaryzacja pomiarowa

Z Y X W V U T S R P O N M L K J I H G F E D C B A Nr

owe, fotografia



32. Przebieg prac konserwatorskich

Rok	Wyszczególnienie prac	K o ś z t tys. zł

33. Koszty
w tys. zł

Przewidywane

Rzeczywiste

34. Inspekcje

35. Uwagi różne

Bibliografia: Katalog Zabytków
Sztuki powiatu Cieszyńskiego

36. Wypełnił dnia

W. 68 *W. Kozłowski*

37. Sprawdził dnia