

Nr

III

A

B

C

D

E

F

G

H

I

J

K

L

M

N

O

P

R

S

T

U

V

W

X

Y

Z

1. Obiekt zabytkowy

Z A M E K

2. Miejscowość

MIASTO

S T R U M I E Ń

3. Wiek
XVII4. Styl
b.cech styl.5. Kubatura m³ 1903,36. Powierzchnia w m² 241,9
a) zabytkowa: b) użytkowa:

20. Przynależność administracyjna

a) województwo Katowickie

b) powiat Cieszyn

c) gmina Strumień

7. Materiał
budowlanyPrzed znisz-
czeniemPo
odbudowie

11. Ilość budynków 1

14. Grunty należące do zabytku: ha

a) ściany

cegła

12. Ilość kondygnacji 2

a) ogrody stylowe

21. Stacja

Nazwa stacji

Odległość
od stacji
w km

b) sklepienia

cegła

13. Użytkowanie wnętrza
według ilości:

b) sady i grunty uprawne

a) kolejowa

Strumień

c) stropy

drewno

a) izb mieszkalnych 12

c) lasy

b) autobusowa

Strumień

d) wiązania
dachu

drewno

b) innych pomieszczeń

d) wody

22. Właściciel i jego adres

Powiatowe Przedsięb. Gospodarki
Zwierzętami Rzeźnymi Cieszyn

e) krycie dachu

gont
papa

c) piwnic 1

e) inne

8. Wyposażenie architektoniczne

na wysokości II kondygnacji
prostokątne pole ujęte deko-
racją stiukową

15. Przeznaczenie pierwotne budynku zamek

23. Użytkownik i jego adres

pracownicy Tuczarni Strumień

16. Użytkowanie w latach ubiegłych zamek

17. Użytkowanie obecne mieszkania prac.Tuczarni

24. Inwestor i jego adres

18. Nadaje się do użycia na

9. Autorzy i data budowy i przebudowy

19. Data, rodzaj i stopień zniszczeń i odbudowy

Zbudowany prawdopodobnie w
II poł. XVII w. wielokrot-
nie przebudowywany

Data

O P I S

Znisz-
czenia
% Odbu-
dowa
%

VIII.1939 r.

XI.1939 r.

XII.1945 r.

1956
1959tynki zewnętrzne, remont części stropów
zniszczenia tynków i lica muru, zbut-
wienie stropów, stolarki zewn.i wewn. 50

IV.1968 Wnętrza zaniedbane

25. Rejestr zabytku Nr 181/60

2-03-1960

rok..... miejsce przechowywania

26. Nazwa księgi hipotecznej

27. Nr hipo-
teczny

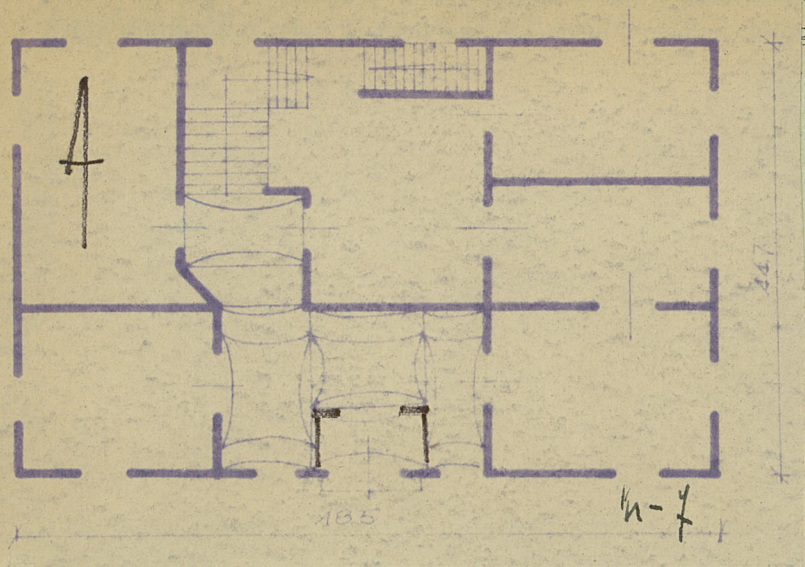
28. Akta

29. Fotografie

30. Inwentaryzacja pomiarowa

10. Udostępnienie

dostępny



grafia

32. Przebieg prac konserwatorskich

Rok	Wyszczególnienie prac	K o s z t tys. zł



33. Koszty w tys. zł	Przewidywane	Rzeczywiste	34. Inspekcje

35. Uwagi różne
Bibliografia :Katalog Zabytków
Sztuki powiatu Cieszyńskiego

36. Wypełnił dnia

37. Sprawdził dnia
11.08 2008