

Nr



A

B

C

D

E

F

G

H

I

J

K

L

M

N

O

P

R

S

T

U

V

W

X

Y

Z

ŚLĄSKIE

1. Obiekt zabytkowy

K O S C I O Ł P A R A F I A L N Y p.w. św. Barbary

2. Miejscowość

MIASTO

S T R U M I E Ń

3. Wiek
XVIII4. Styl
barok5. Kubatura m³
8490,86. Powierzchnia w m²
421,2
a) zabytkowa: b) użytkowa:

20. Przynależność administracyjna

a) województwo Katowickie

b) powiat Cieszyń

c) gmina Strumień

7. Materiał
budowlany

Przed zniszczeniem

Po odbudowie

11. Ilość budynków 1

14. Grunty należące do zabytku: ha

a) ściany

cegła

12. Ilość kondygnacji 1

a) ogrody stylowe

b) sklepienia

cegła

13. Użytkowanie wnętrza według ilości:

b) sady i grunty uprawne

c) stropy

-

a) izb mieszkalnych

c) lasy

d) wiązania dachu

drewno

b) innych pomieszczeń

d) wody

e) krycie dachu

dachówka

c) piwnic

e) inne

21. Stacja

Nazwa stacji

Odległość od stacji w km

a) kolejowa

Strumień

b) autobusowa

Strumień

22. Właściciel i jego adres

parafia rzymsko-kat. Strumień

23. Użytkownik i jego adres

parafia rzymsko-kat. Strumień

24. Inwestor i jego adres

8. Wyposażenie architektoniczne
elewacja frontowa o zaokrąglonych narożach, rozczłonkowana pilastrami, podtrzymującymi belkowanie, wieża ujęta pilastrami, które w części środkowej stanowią przedłużenie środkowych pilastrów elewacji

15. Przeznaczenie pierwotne budynku kościół

16. Użytkowanie w latach ubiegłych kościół

17. Użytkowanie obecne kościół

18. Nadaje się do użycia na

9. Autorzy i data budowy i przebudowy

Zbudowany w 1789-93

Odnowiony w 1936 r. przez Lachowicza

19. Data, rodzaj i stopień zniszczeń i odbudowy

Data

O P I S

Zniszczenia
%Odbudowa
%

VIII.1939 r.

XI.1939 r.

XII.1945 r.

zniszczenie w wyniku działań wojennych
pokrycie dachówką, wymiana stolarki
silne zarysowanie sklepienia i zawilgocenie ścian

35

35

40

IV.1968 Stan dobry-obiekt po remoncie

25. Rejestr zabytku Nr 354/78

17.08.1978

rok miejsce przechowywania

26. Nazwa księgi hipotecznej

Strumień-miasto

27. Nr hipoteczny

46

28. Akta

CZM i OZ

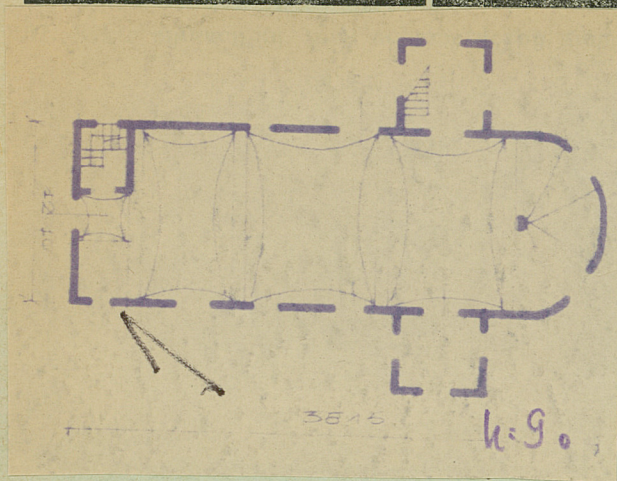
29. Fotografie

Arch.WKZ F/1406

30. Inwentaryzacja pomiarowa

Z Y X W V U T S R P O N M L K J I H G F E D C B A Nr

i opisowe, fotografia



32. Przebieg prac konserwatorskich

| Rok | Wyszczególnienie prac | K o s z t tys. zł |
|-----|-----------------------|----------------------|
| | | |
| | | |
| | | |
| | | |
| | | |
| | | |
| | | |
| | | |
| | | |

33. Koszty
w tys. zł

Przewidywane

Rzeczywiste

34. Inspekcje

35. Uwagi różne

36. Wypełnił dnia

37. Sprawdził dnia

14.08.2014 *[Signature]*

