

Nr

A

B

C

D

E

F

G

H

I

J

K

L

M

N

O

P

R

S

T

U

V

W

X

Y

Z

1. Obiekt zabytkowy

P A Ł A C

2. Miejscowość

SOŚNICOWICE

3. Wiek  
XVIII4. Styl  
barok5. Kubatura m<sup>3</sup>  
19.6456. Powierzchnia w m<sup>2</sup> 1474  
a) zabytkowa b) użytkowa7. Materiał  
budowlany

Przed zniszczeniem

Po odbudowie

11. Ilość budynków  
1

14. Grunty należące do zabytku: ha

a) ściany

cegła

cegła

12. Ilość kondygnacji  
3

a) ogrody stylowe

1,5

b) sklepienia

cegła

cegła

13. Użytkowanie wnętrza według ilości:

b) sady i grunty uprawne

c) stropy

drewno

stropy  
Kleina

a) izb mieszkalnych

c) lasy

d) wiązania dachu

drewno

drewno

b) innych pomieszczeń

d) wody

e) krycie dachu

dachówka

dachówka

c) piwnic

e) inne

8. Wyposażenie architektoniczne

15. Przeznaczenie pierwotne budynku  
mieszkalny

16. Użytkowanie w latach ubiegłych

17. Użytkowanie obecne  
Zakład specjalny dla dzieci

18. Nadaje się do użycia na

9. Autorzy i data budowy i przebudowy  
wzniesiony 1755r.przez Karo-  
la, Józefa v.Hoditz,  
odbudowany po zniszczeniach  
wojennych, w latach 1958-65.

19. Data, rodzaj i stopień zniszczeń i odbudowy

Data

O P I S

Zniszczenia  
%Odbu-  
dowa  
%

VIII. 1939 r.

XI. 1939 r.

XII. 1945 r. zniszczony i spalony

I. I. 58 r. ruina

VIII. 68 r. odbudowany, kontynuowane prace elewacyjne

20. Przynależność administracyjna

a) województwo Katowice

b) powiat Gliwice

c) gmina Sośnicowice

21. Stacja

Nazwa stacji

Odległość  
od stacji  
w km

a) kolejowa

Gliwice

15

b) autobusowa

Sośnicowice

w/m

22. Właściciel i jego adres

Skarb Państwa

Wydz. Zdrowia i Opieki Społ.

Prez. WRN Katowice

23. Użytkownik i jego adres

Państwowy Dom Specjalny dla  
Dzieci Głęboko Niedorozwinię-  
tych Umysłowo

24. Inwestor i jego adres

25. Rejestr zabytku Nr

363

rok 10.03.1960

miejsce przechowywania

26. Nazwa księgi hipotecznej

27. Nr hipo-  
teczny

28. Akta

29. Fotografie

30. Inwentaryzacja pomiarowa

10. Udostępnienie

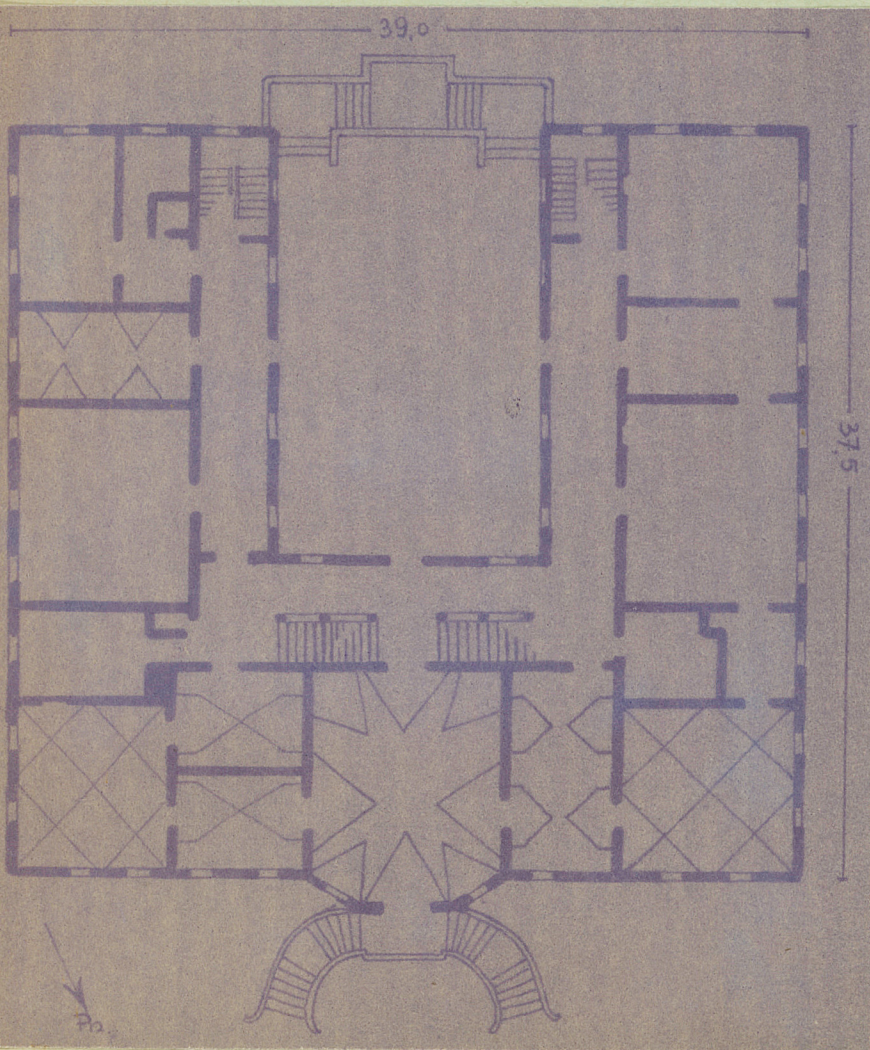
wnętrza dostępne za zgodą  
kierownictwa Zakładu



31. Szkic sytuacyjny, plan schematyczny, uwagi opisowe, fotografia  
Murowany z cegły, potynkowany. Późnobarokowy z dekoracją w stylu regencji i wczesnego rokoka. Piętrowy z mieszkalnym poddaszem. Na rzucie podłowy. Układ parteru i piętra zasadniczo jednotraktowy, pierwotnie z otwartym krużgankiem arkadowym od str. dziedzińca; obecnie arkady zamurowane. Piwnice sklepione kolebkowo i kolebkowo z lunetami. Pomieszczenia parteru pierwotnie w większości przykryte sklepieniami kolebkowymi z lunetami, klasztornymi i nieckowymi z lunetami, obecnie częściowo odbudowanymi. W skrzydle wsch. dawna kaplica pałacowa. Dachy mansardowe z lukarnami.

### 32. Przebieg prac konserwatorskich

Rok	Wyszczególnienie prac	Koszt tys. zł
1958	przeprowadzenie fragmentarycznych prac zabezpieczających	
1959	przemurowanie korony murów, ścianek, założenie stropów i przesklepień, reparaacja sklepień, odwiązanie wraz z pokryciem więzby dachowej	



### 35. Uwagi różne

Bibl.  
Kat. Zab. Szt. w Polsce T. VI, z. 5,  
W-wa 1966 r.  
E. Kloss...: Die Bau- und Kunstdenkmäler... Breslau 1943

36. Wypełnił dnia uzup. III. 59r.  
mgr A. Kudła  
mgr I. Płazak

37. Sprawdził dnia  
19. XI. 59r. mgr A. Kudła  
uzup. VIII. 68r.  
mgr St. Cechowicz