

Nr

III

A

B

C

D

E

F

G

H

I

J

K

L

M

N

O

P

R

S

T

U

V

W

X

Y

Z

1. Obiekt zabytkowy

ZAMEK

2. Miejscowość

SOSNOWIEC

3. Wiek

XVII, XVIII/XIX, XX

4. Styl

5. Kubatura m³

6200

6. Powierzchnia w m²

610

a) zabytkowa:

b) użytkowa:

20. Przynależność administracyjna

a) województwo *Katowice*b) powiat *mięski sosnowiec*

c) gmina

7. Materiał budowlany

Przed zniszczeniem

Po odbudowie

11. Ilość budynków

1

14. Grunty należące do zabytku:

ha

a) ściany

Kamień cegła

b) sklepienia

cegła

c) stropy

drewno

d) wiązania dachu

drewno

e) krycie dachu

etermit

12. Ilość kondygnacji

2

13. Użytkowanie wnętrza według ilości:

a) izb mieszkalnych

b) innych pomieszczeń

c) piwnic

a) ogrody stylowe

b) sady i grunty uprawne

c) lasy

d) wody

e) inne

21. Stacja

Nazwa stacji

Odległość od stacji w km

a) kolejowa

Sosnowiec

b) autobusowa

— " —

22. Właściciel i jego adres

Kopalnia "Sosnowiec"

23. Użytkownik i jego adres

J.V.

24. Inwestor i jego adres

8. Wyposażenie architektoniczne

Tablica odnośna do lebastka z przybytku h. Polkow - 1620. Legenda zachowana stolarka drzwiowa z 1. poł. XIX

15. Przeznaczenie pierwotne budynku

mieszkalne

16. Użytkowanie w latach ubiegłych

17. Użytkowanie obecne *Dyrekcja Kopalni "Sosnowiec"*

18. Nadaje się do użycia na

19. Data, rodzaj i stopień zniszczeń i odbudowy

9. Autorzy i data budowy i przebudowy

Wzmianka w proc. w. XVII (1620?) przebudowy w w. XVIII/XIX ponownie przebudowy w 2. poł. XIX*

Data

O P I S

Zniszczenia %

Odbudowa %

VIII.1939 r.

XI.1939 r.

XII.1945 r.

XI.1964

stan dobry

25. Rejestr zabytku Nr.....

rok..... miejsce przechowywania

26. Nazwa księgi hipotecznej

27. Nr hipoteczny

28. Akta

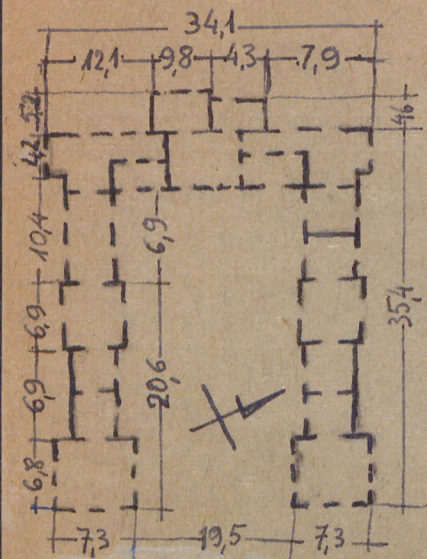
29. Fotografie

30. Inwentaryzacja pomiarowa

10. Udostępnienie

dostępny

31. Szkic sytuacyjny, plan schematyczny, uwagi opisowe, fotografia



XI.1964

XI.1964



32. Przebieg prac konserwatorskich

Rok	Wyszczególnienie prac	Koszt tys. zł

XI.1964

Przewidywane Rzeczywiste

Przewidywane	Rzeczywiste

34. Inspekcje

35. Uwagi różne

36. Wypełnił dnia 10. II. 59

Milutski [?]

37. Sprawdził dnia XI.1964

Jerry Gadomski
Adam Matkowiak
Andrzej M. Oleski

Bibliografia

E. Dworkin-Gutowska: M. Gutas
księgi Powiat będziński... (Katalog
Zab. sztuki w Polsce II, z. 1, W-wa
1961, s. 24)

Pięć podziemie, nowe podziemie (pierwotne
mostliwy z dziedzińcem przynależnym), z terenem
budowlanym i białym: ma narodzić się przedmiot
stwierdzenia. Pośredni stwierdzenia białych
zabity, w stwierdzeniu stwierdzenia od roku. Wyraźnie
- w XIX. Pionier składowe hotelowe, Wąskina callos-
wiele przedmiotowe, stwierdzenia stwierdzenia stwierdzenia
towa, białe jednostkowe, białe obiekty:
drzewne przedmiotowe - w XIX.