

1. Obiekt zabytkowy

D.KOŚCIOŁ DOMINIKANEK P.W. ŚW. DUCHA ob. Muzeum Regionalne

2. Miejscowość

RACIBÓRZ

MA30

3. Wiek

XIV/XV

4. Styl

gotyk

5. Kubatura m³

3,400

6. Powierzchnia w m²

340

a) zabytkowa:

b) użytkowa:

7. Materiał budowlany

przed zniszczeniem

po odbudowie

11. Ilość budynków

1

14. Grunty należące do zabytku:

ha

a) ściany

cegła

12. Ilość kondygnacji

3

14. a) ogrody stylowe

—

b) sklepienia

cegła

13. Użytkowanie wnętrza według ilości:

b) sady i grunty uprawne

—

c) stropy

—

a) izb mieszkalnych

—

c) lasy

—

d) więzania dachu

drewn.

b) innych pomieszczeń

6

d) wody

—

e) krycie dachu

dachówka

c) piwnic

1

e) inne

0,5

8. Wyposażenie architektoniczne

Łuki opłotowe

Skłep. krzyż - ieb. w chónie

Okna ostrotukowe

maswerki

murowane

nieśa, drwan

nica z przypisan

15. Przeznaczenie pierwotne budynku

Kościół, klasztor

16. Użytkowanie w latach ubiegłych

od 1810 - Kości. ewang.

17. Użytkowanie obecne

Muzeum

9. Autorzy i data budowy i przebudowy

Zbud. I poł. XIV w

1306 - Fund. Książę Przem.

Raciborski. ukwiczany

61335

18. Nadaje się do użycia na:

4

19. Data, rodzaj i stopień zniszczeń i odbudowy

Data

OPIS

zniszczczenia

odbudowa

VIII. 1939 r.

XI. 1939 r.

XII. 1945 r.

1964

STAN DOBRY

10

60

20. Przynależność administracyjna

a) województwo

Opolskie

b) powiat

m. Raciborz

c) gmina

—

21. Stacja

nazwa stacji

odległość od stacji w km

a) kolejowa

Raciborz

394 km

b) autobusowa

—

22. Właściciel i jego adres

Min. Kult. i szt.

Centr. Zarząd Muzeów

23. Użytkownik i jego adres

Muzeum Gmin.

Raciboru

24. Inwestor i jego adres:

25. Rejestr zabytku nr

613/54

rok

1958

miejsce przechowywania

26. Nazwa księgi hipotecznej

27. Numer hipoteczny

28. Akta

29. Fotografie

30. Inwentaryzacja pomiarowa

10. Udostępnienie

w goch. unęclony

Z

X

W

V

T

S

R

P

O

N

M

K

J

I

H

G

F

E

D

C

B

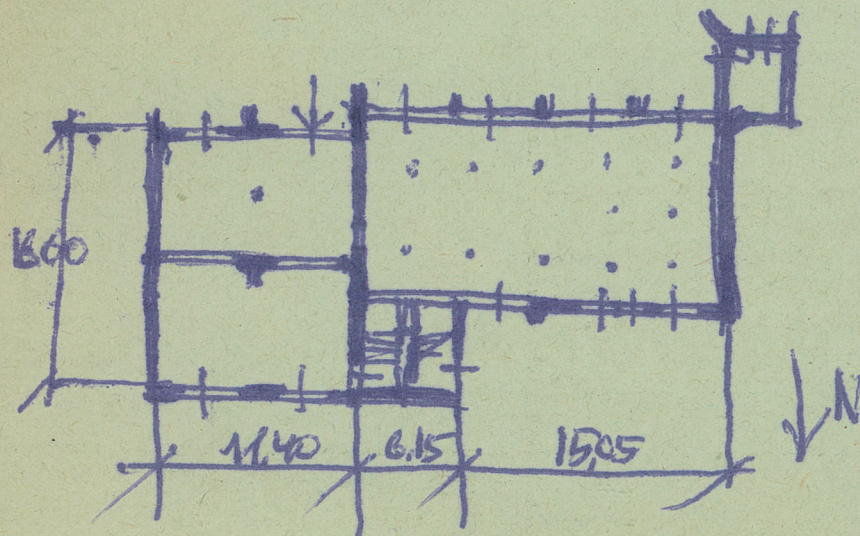
A

Nr

31. Szkic sytuacyjny, plan s



1964



32. Przebieg prac konserwatorskich

rok	Wyszczególnienie prac	Koszt tys. zł

33. Koszty
w tys. zł

przewidywane

rzeczywiste

34. Inspekcje

35. Uwagi różne LITERATURA (wybór):

1. WELTZEL H, Geschichte des Ratibors Archigmesby tenats, Ratibor 1885
2. LUTSCH H, Verzeichnis ... T. II 1894
3. GÓRNY ŚLĄSK, POZNAN 1959
4. ZIEMIA RACIBORSKA - INFORMATOR, RACIBÓRZ 1958
5. KATALOG ZABYTEKÓW T. VII 2.13

36. Wypełnił dnia

7 XI 58

37. Sprawdził dnia 5. 1964