

Nr

A

B

C

D

E

F

G

H

I

J

K

L

M

N

O

P

R

S

T

U

V

W

X

Y

Z

ŚLĄSKIE

1. Obiekt zabytkowy

POZA SPŁEŃ

patac

2. Miejscowość

Rudziniec

qm. W. W. W.

3. Wiek

XIX

4. Styl

neorokoko

5. Kubatura m<sup>3</sup>

6.000

6. Powierzchnia w m<sup>2</sup>

a) zabytkowa: 600 b) użytkowa: 600

20. Przynależność administracyjna

a) województwo

b) powiat

c) gmina

Kujawsko-Pomorskie

Gliniec

Rudziniec

7. Materiał budowlany

przed zniszczeniem

po odbudowie

11. Ilość budynków

7

14. Grunty należące do zabytku:

ha

12. Ilość kondygnacji

3,53

a) ogrody stylowe

7

13. Użytkowanie wnętrza według ilości:

b) sady i grunty uprawne

0,75

a) izb mieszkalnych

9

c) lasy

-

b) innych pomieszczeń

27

d) wody

-

c) piwnic

8

e) inne

-

21. Stacja

Nazwa stacji

Odległość od stacji w km

a) kolejowa

Rudziniec

7

b) autobusowa

Rudziniec

0,5

22. Właściciel i jego adres

Związek Międzywój Włoskiej

SVARS PAŃSTWA

23. Użytkownik i jego adres

Uniwersytet Ludowy ZMS

24. Inwestor i jego adres

Związek Międzywój Włoskiej  
Zam. Powiatowy Gliniec

8. Wyposażenie architektoniczne

Sufity fałszywe  
pree v. XIX?

9. Autorzy i data budowy i przebudowy

Wnieśli 1870  
po pożarze 1860, na starych  
fundamentach.

15. Przeznaczenie pierwotne budynku

mieszkalne

16. Użytkowanie w latach ubiegłych

-

17. Użytkowanie obecne

mieszkalne ludowy

18. Nadaje się do użycia na

-

19. Data, rodzaj i stopień zniszczeń i odbudowy

Data	O P I S	Zniszczenia %	dbudowa %
VIII. 1939 r.			
XI. 1939 r.			
XII. 1945 r.			
X. 1959	drobne uszkodzenia ścian i stropu.	20	
VIII 1968	OPUSZCZONY, ROZPOCZĘTA I ZANIECHANA ZDEWASTOWANY, PRZEBUDOWA WNEŹRZA, ZWALONE W CĘŚCI STROPY, USZKODZONE SZTUKATERIE.		

25. Rejestr zabytku Nr

1347

30.08.1985

rok..... miejsce przechowywania

26. Nazwa księgi hipotecznej

27. Nr hipoteczny

28. Akta

29. Fotografie

30. Inwentaryzacja pomiarowa

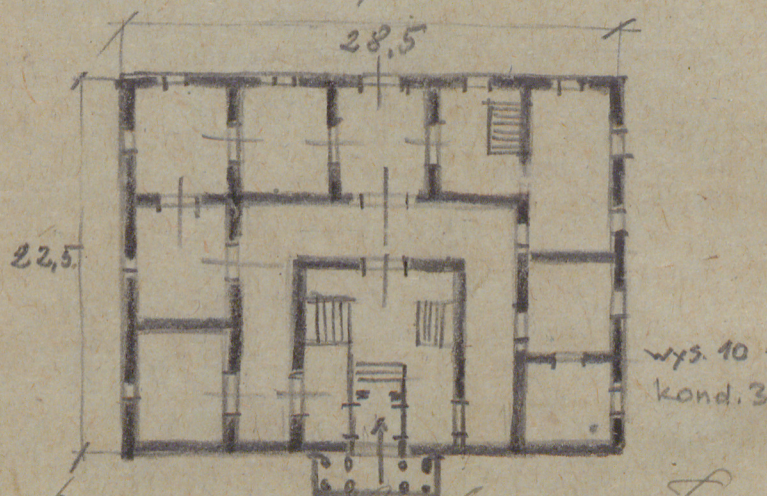
10. Udostępnienie

dobrze

OŚRODEK  
DOKUMENTACJI  
ZABYTKÓW



31. Szkic sytuacyjny, plan schematyczny, uwagi opisowe, fotografia



Fatac. Murowany, pokryty kamiem. Fasadę  
gł. zwieńczony na pu. Leciściem na  
nucie prostokąta z korytą w  
środkowym połkaniem; z którego  
dnia prowadzi do pomieszczeń.  
W niektórych sufitach jasne.  
Przed fasadą portyk kolumnowy.  
Od poł. park.

Zjednoczenie - sam. 1852, 18. 11. 57 - 12000 - kart.

Klass.: Die Bau- und Kunstdenkmäler des Kreises Tost-Gleiwitz Breslau 1940.

## 32. Przebieg prac konserwatorskich

[illegible]

33. Koczyn



### 35. Uwagi różne

68. He

### 34. Inspekcje

36. Wypełnił dnia 23.1.59

37. Sprawdził dnia

28. 7, 55 *Fruta*

VIII. 1968. FOR ST. CECROWICZ