

Nr

I

A

B

C

D

E

F

G

H

I

J

K

L

M

N

O

P

R

S

T

U

V

W

X

Y

Z

1. Obiekt zabytkowy

Kościół par. p.w. św. Michała

2. Miejscowość

gm. w.w. Rudziniec

3. Wiek

XVII

4. Styl

5. Kubatura m<sup>3</sup>

750

6. Powierzchnia w m<sup>2</sup>

a) zabytkowa: 150 b) użytkowa: 150

20. Przynależność administracyjna

a) województwo katowickie

b) powiat gliwice

c) gmina Rudziniec

7. Materiał budowlany

przed zniszczeniem

po odbudowie

11. Ilość budynków

1

14. Grunty należące do zabytku:

ha

12. Ilość kondygnacji

1

a) ogrody stylowe

-

13. Użytkowanie wnętrza według ilości:

b) sady i grunty uprawne

-

a) izb mieszkalnych

-

c) lasy

-

b) innych pomieszczeń

-

d) wody

-

c) piwnic

-

e) inne

-

21. Stacja

Nazwa stacji

Odległość od stacji w km

a) kolejowa

Rudziniec 1,5

b) autobusowa

Rudziniec 1

22. Właściciel i jego adres

parafia rzym.-kat. Rudziniec

8. Wyposażenie architektoniczne

polichromia 1657

15. Przeznaczenie pierwotne budynku

sakralne

16. Użytkowanie w latach ubiegłych

- "

17. Użytkowanie obecne

- "

18. Nadaje się do użycia na

- "

23. Użytkownik i jego adres

- "

24. Inwestor i jego adres

- "

9. Autorzy i data budowy i przebudowy

Wzniesiony 1657, wzmocniony 1679. Budowany zgodnie z projektem architektonicznym (mapa z 1853r. z planem budowy)

19. Data, rodzaj i stopień zniszczeń i odbudowy

Data	O P I S	Zniszczenia %	dbudowa %
VIII. 1939 r.			
XI. 1939 r.			
XII. 1945 r.	Zniszczenia	25	25
X. 1959	drobne uszkodzenia i pokrycie dachu	10	
VII. 1968	stan dobry		

25. Rejestr zabytku Nr R/304

rok 1950 miejsce przechowywania

26. Nazwa księgi hipotecznej

27. Nr hipoteczny

28. Akta

29. Fotografie WKZ Nr. 1162 d - 1169 d 1998

30. Inwentaryzacja pomiarowa

D/Rudziniec 1a, b(d)

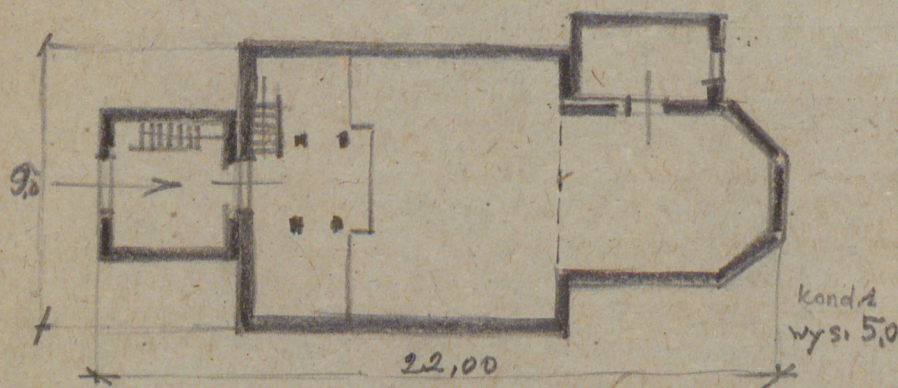
DOKUMENTACJA ZABYTKÓW

10. Udostępnienie

\* wg planu z 1853r. 1936r. przedmiot, przybudowa



31. Szkic sytuacyjny, plan schematyczny, uwagi opisowe, fotografia



Kosciół par. p. n. s. Michała. Wykazany 1657,  
wice 1679. Drewniany, konstrukcyj.  
drewny. Tree li. Terium zambing te  
trojboesnie. Przy nim ad pu. prosto-  
leżna zakryta, ad zach. bierona  
marna z kwadratowej wież. Kosciół  
stara przyda nek gonimny.  
Dachy drewniane, gontowe. Nad  
wież. hetm marmoty.

## 32. Przebieg prac konserwatorskich

[illegible][illegible]

### 35. Uwagi różne

313L.

1. LUTSCH: VERZEICHNIS D. KUNSTDENKMÄLER D. PROVINZ  
SCHLESSEN. REC. DEZ. OPPELN 1896
2. KLOSS : DIE BAU- UND KUNSTDENKMÄLER DES  
KREISES TOST-GLIWITZ. BRESLAU 1943.
3. KAT. ZAB. SZT. W. POLSCE T. VI. Z. 5. W-WA 1966.

36. Wypełnił dnia 17. x. 59.

37. Sprawdził dnia

28.  $\bar{x} = 1.4$

VIII. 1968. MGR ST. CECILIA