

Nr

I

A

B

C

D

E

F

G

H

I

J

K

L

M

N

O

P

R

S

T

U

V

W

X

Y

Z

1. Obiekt zabytkowy

dzwonnica kościoła par.p.w. św. Jana Ch.

2. Miejscowość

gm. RUDZINIEC
PONISZOWICE

3. Wiek

XVI

4. Styl

5. Kubatura m³

196

6. Powierzchnia w m²

a) zabytkowa: 64 b) użytkowa: 64

7. Materiał budowlany

przed zniszczeniem

po odbudowie

11. Ilość budynków.

1

14. Grunty należące do zabytku:

ha

12. Ilość kondygnacji

3

a) ogrody stylowe

-

13. Użytkowanie wnętrza według ilości:

b) sady i grunty uprawne

-

a) izb mieszkalnych

-

c) lasy

-

b) innych pomieszczeń

3

d) wody

-

c) piwnic

-

e) inne

-

20. Przynależność administracyjna

a) województwo Katońskie

b) powiat Głivice

c) gmina PONISZOWICE

21. Stacja

Nazwa stacji

Odległość od stacji w km

a) kolejowa

TOSZEK
Rudziniec

6,8

b) autobusowa

Poniszowice

w mieście

22. Właściciel i jego adres

parafia rzym.-kat.

Poniszowice

23. Użytkownik i jego adres

- " -

24. Inwestor i jego adres

- " -

8. Wyposażenie architektoniczne

Schody z poręczy
o profilowanych
podporach

15. Przeznaczenie pierwotne budynku

dzwonnica

16. Użytkowanie w latach ubiegłych

- " -

17. Użytkowanie obecne

- " -

18. Nadaje się do użycia na muzeum sztuki sakralnej

9. Autorzy i data budowy i przebudowy

Kzhiestona 1520

Oolnowiona 1908

19. Data, rodzaj i stopień zniszczeń i odbudowy

Data	O P I S	Zniszczenia %	dbudowa %
VIII. 1939 r.	-		
XI. 1939 r.	-		
XII. 1945 r.	-		
X. 1959	drobne uszkodz. sklepu i stolarki	10	
VI. 1964	ZAMOCOWANA. LEKKIE WYCHYLENIE Z PIONU	25	

25. Rejestr zabytku Nr 356/305
rok 1950 356 z 10.03.1960
miejsce przechowywania

26. Nazwa księgi hipotecznej

27. Nr hipoteczny

28. Akta

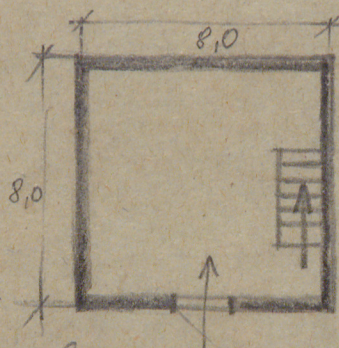
29. Fotografie AKHZ - N. 995d-1020 d

30. Inwentaryzacja pomiarowa

OŚRODEK
DOUMENTACJI
ZABYTKÓW

10. Udostępnienie

dobre



wys. 14
koncl. 3.

vi. 67. f.

Dzwornica Łęczyńska pow. Jan. Ch. Łądonowa
1520. Odwieciana 1908. Oddzielnie stojąca.
Drewniana, konstrukcji stropowej, cz.
na podmurówce. Założona na planie
kwadratu, przekształconej, o ścianach
zwężających się ku górze, emalowanej
farbami, z silnie występnymi przed-
lami ścian bocznych. Konieczność odwołania
przebiegiem ganku wewnątrz. Dach na-
budowany krzyżowym, górą przechodzi
w słupowy ostrośty.

Zjednoczenie - zam. 1858, 18. 11. 57 - 12000 - kart.

KAT. ZAB. SZT. I POLSKIE T. VI. Z. 5. STR. 61 W-1966.

Rok

Wyszczególnienie prac

Koszt
tys. zł

33. Koszty
w tys. zł

Przewidywane

Rzeczywiste

34. Inspekcje

35. Uwagi różne

36. Wypełnił dnia 11. X. 59

37. Sprawdził dnia

28. 5. 19

VI. 67. HGR ST. CZECHOWICZ