

1. Obiekt **KAPLICA PRZY KOŚCIELE PARAFIALNYM
P.W. NIEPOKALANEGO PO CZĘCIA NMP w SOSNOWCU**

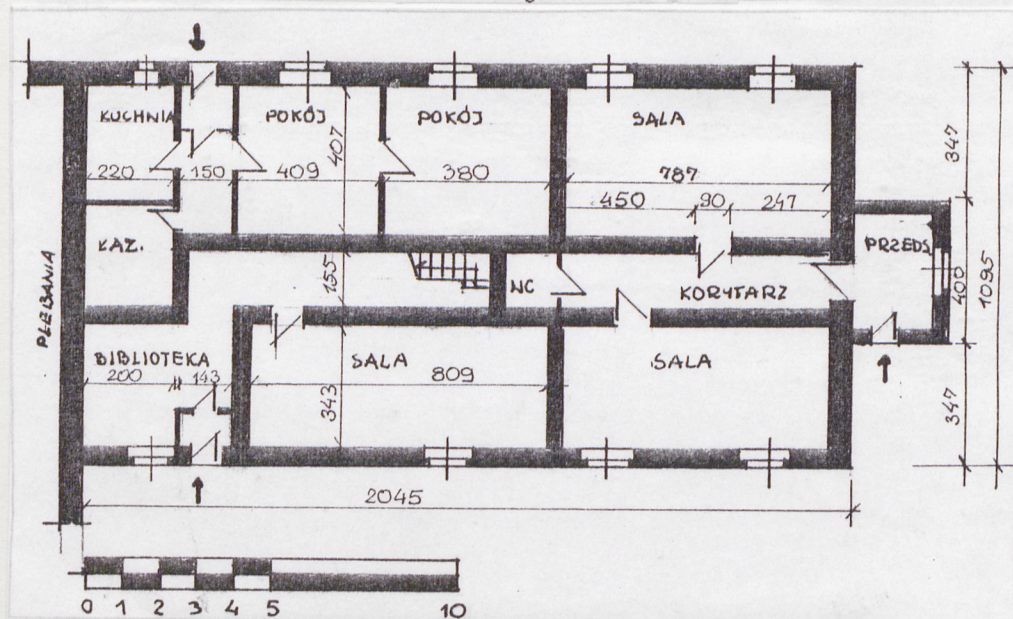
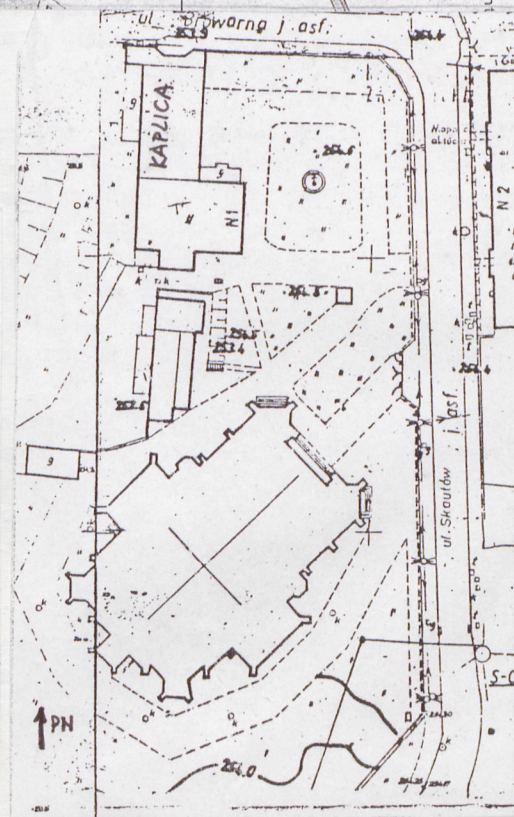
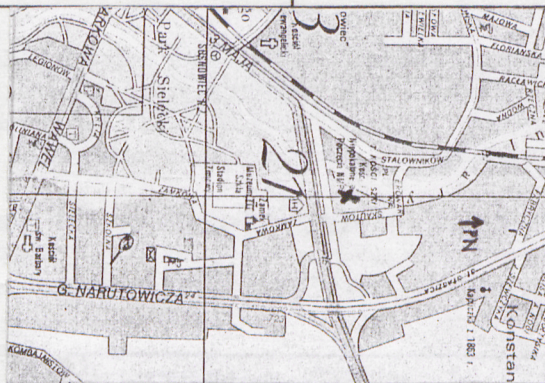
2. Czas powstania
ok. 1900r.

3. Miejscowość
SOSNOWIEC - SIELEC

11. Zdjęcie rzut przekrój sytuacja orientacyjna



elewacja frontowa



4. Adres
Sosnowiec, ul. Skautów 1

nr hipoteczny

5. Przynależność administracyjna
województwo **katowickie**
gmina **pow. miejski Sosnowiec**

6. Poprzednie nazwy miejscowości
Sosnowice

7. Przynależność administracyjna I.IV.1975 r.
województwo **katowickie**
powiat **Sosnowiec**

8. Właściciel i jego adres **parafia p.w.
Niepokalanego Poczęcia NMP
Sosnowiec, ul. Skautów 1**

9. Użytkownik i jego adres **parafia p.w.
Niepokalanego Poczęcia NMP
Sosnowiec, ul. Skautów 1**

10. Rejestr zabytków
nie ujęty
Nr **A/79/02** data **30.12.2002**

12. Autorzy, historia obiektu, określenie stylu.

Budynek kaplicy został wzniesiony ok. 1900r. Autor projektu nieznanym. Początkowo mieściła się tam piwiarnia, ale ok. 1903r. staraniem ks. A. Bożka oraz przyszłej Rady Parafialnej uzyskano darowiznę placu przeznaczanego pod budowę przyszłego nowosieleckiego kościoła. Fundatorem był Zarząd Kopalni Węgla Kamiennego Hr. Renard. Od kwietnia 1904r. w kaplicy odprawiano mszę św. oraz nabożeństwa w czasie długoletniej budowy kościoła. Po wybudowaniu kościoła kaplica była praktycznie nieużytkowana. Dopiero w latach 80-tych przerobiono ją na mieszkanie dla sióstr zakonnych oraz na sale katechetyczne. Budynek podniesiono o jedną kondygnację oraz ogołocoło z pięknej dekoracji snycerskiej. Jest to budynek o proveniencji angielskiej typu "cottage", w którym murowany obiekt był uzupełniony bogatą ażurową dekoracją snycerską, którą zdemontowano z niewiadomych przyczyn. W trakcie ostatniego remontu wymieniono również część stolarki okiennej na nową plastikową bez podziałów nie pasującą do charakteru dawnych okien. Obecnie znajdują się tam mieszkania, biblioteka parafialna oraz sale katechetyczne.

13. Opis (sytuacja, materiał i konstrukcja, rzut, bryła, elewacje, wnętrze wyposażenie instalacje)

Budynek kaplicy usytuowany jest na terenie należącym do parafii Niepokalanego Poczęcia NMP w Sosnowcu.

Znajduje się w dzielnicy Nowy Sielec przy ul. Skautów.

Jest to boczna ulica dwupasmowej drogi (ul. 3-go Maja) biegnącej w kierunku Będzina.

- Ściany zbudowane z kamienia i cegły, cokoły kamienne, obramienia okien i drzwi ceglane, - stropy drewniane oraz betonowe, - więźba dachowa drewniana, - dach kryty blachą i papą, - podłogi kamienne i betonowe z wykładziną zmywalną, - schody drewniane, - okna łukowato zakończone z ceglanymi nadprożami w konstr. drewnianej i plastikowej, - drzwi prostokątne z nadprożami ceglanymi i stalowymi.

Rzut w kształcie prostokąta. Budynek posiada trzy niezależne wejścia (jedno do sal katechetycznych, drugie do mieszkania na parterze, trzecie do klatki schodowej prowadzącej na piętro).

- bryła budynku zbliżona do prostopadłościanu. Po częściowym dobudowaniu piętra składa się z pięciu prostopadłościanów o zróżnicowanych dachach. Część dachów dwuspadowa, część jednospadowa.

- elewacje : frontowa - pięć części podzielonych w pionie ceglanymi pilastrami, osiowa, niesymetryczna. Okna drewniane oraz plastikowe z ceglanymi obramieniami.

tylna - podobna do frontowej. Po lewej stronie wybudowano wiatrołap z pustaków betonowych oraz nowe wejście do budynku. Budynek posiada biegnący dookoła kamienny cokół. Ściany z kamienia, nieotynkowane. Pionowe podziały elewacji ceglanymi pilastrami, oraz ozdobne ceglane gzymsy między piętrami oraz pod dachem.

- elewacja boczna - posiada przybudówkę stanowiącą przedsionek z jednym oknem oraz wejściem. Przybudówka jest parterowa od góry zwieńczona czterospadowym dachem z dzwonnica. Ściany otynkowane i pomalowane na kolor szary.

Wnętrze obiektu nie posiada szczególnych walorów architektonicznych.

Ze względu na wielokrotne przebudowy budynku wnętrze straciło dawny charakter. Ściany i sufity wewnątrz gładkie, otynkowane i pomalowane farbą emulsyjną. Budynek wyposażony jest w instalacje : wod-kan., c.o., gazową, teletworniczną, elektryczną.

<p>14. Kubatura</p> <p>2 607 m³</p>	<p>15. Powierzchnia użytkowa</p> <p>380 m²</p>	<p>16. Przeznaczenie pierwotne</p> <p>tymczasowy kościół parafialny p.w. Niepokalanego Poczęcia NMP w Sosnowcu</p>	<p>17. Użytkowanie obecne</p> <p>funkcja mieszkalna</p>
<p>18. Prace budowlane i konserwatorskie, ich przebieg i dokumentacja</p> <p>1963 - prace malarskie</p> <p>1964 - odnowa okien</p> <p>1967 - usunięto stare piece w kaplicy</p> <p>1975 - remont wnętrza</p> <p>1981 - założenie centralnego ogrzewania</p> <p>1985 - 86 - przebudowa kaplicy na mieszkania dla sióstr zakonnych. Między innymi podniesiono budynek o jedną kondygnację, a część parteru przeznaczono na sale katechetyczne poprzez ustawienie ścian działowych z cegły. Dopuszczono kanalizację i wody. Wymiana części okien na plastikowe. Usunięcie dekoracji snycerskich z elewacji.</p> <p>1993 - przebudowa piętra na mieszkanie dla sekretarza biskupa</p> <p>1995 - wykonanie dodatkowego wejścia z wiatrołapem w elewacji tylnej</p>		<p>19. Stan zachowania (fundamenty, ściany zewnętrzne, ściany wewnętrzne, sklepienia, stropy konstrukcje dachowe, pokrycie dachu, wyposażenie i instalacje)</p> <p>Stan fundamentów, ścian, stropów, wyposażenia i instalacji - dobry.</p> <p>Zniszczone elewacje oraz drewniana stolarka okienna.</p>	
		<p>20. Najpilniejsze postulaty konserwatorskie</p> <p>Przywrócić dawny wystrój elewacji oraz odnowa elewacji.</p> <p>Wymiana okien na drewniane lub plastikowe, ale na identyczne z istniejącymi.</p>	

21. Akta archiwalne (rodzaj akt. numer i miejsce przechowywania)

Plan sytuacyjny kościoła i otoczenia z okresu między-
wojennego znajduje się na plebanii w tutejszej parafii.

22. Bibliografia

- "O Sztuce Górnego Śląska i Zagłębia Dąbrowskiego
XV-XX w." red. Ewy Chojeckiej, Katowice 1989r.
- Kalendarz "Najstarsze Kościoły Sosnowca" na 1992
- Kronika Parafialna Kościoła Niepokalanego Poczęcia
NMP w Sosnowcu
- artykuł dr Ponczka z Ekspresu Zagłębiowskiego
nr 12 z listopada 1992r.

23. Źródła ikonograficzne i fotografia (rodzaj, miejsca przechowywania, sygnatury)

24. Uwagi różne

25. Opracował

tekst mgr inż. arch. MAŁGORZATA RUBIŃSKA

imię, nazwisko, data, podpis

plany, rysunki mgr inż. arch. MAŁGORZATA RUBIŃSKA

imię, nazwisko, data, podpis

zdjęcia, fotogr. mgr inż. arch. MAŁGORZATA RUBIŃSKA

imię, nazwisko, data, podpis

miejsca przechowywania negatywów

Karta po wypełnieniu podlega ochronie na podstawie przepisu prawa autorskiego

26. Adnotacje o inspekcjach, informacje o zmianach (daty, imiona i nazwiska wypełniających)

27. Załączniki

1. Miejscowość

Sosnowiec

2. Obiekt (nazwa jak w karcie)

Kaplica przy kościele
Niepokalanego Poczęcia

3. Zawartość wkładki (nazwa obiektu lub materiału uzupełniającego)

zdjęcia



elewacja boczna



widok od tyłu



detale architektoniczne



elewacja boczna



elewacja tylna

Wkładkę założył: mgr inż. arch. Małgorzata Rubińska
(imię, nazwisko, data) *MR*

Miejsce przechowywania negatywów: