

Nr

A

B

C

D

E

F

G

H

I

J

K

L

M

N

O

P

R

S

T

U

V

W

X

Y

Z

ŚLĄSKIE

5342

1. Obiekt zabytkowy

KAPLICZKA PRZYDROŻNA

obok nr 21
ul. Główna2. Miejscowość ~~M. TARNOWSKIE GÓRY~~
BOBROWNIKI3. Wiek
XIX4. Styl
b. wyr. cech5. Kubatura m³
33.486. Powierzchnia w m²
a) zabytkowa b) użytkowa 11.1620. Przynależność administracyjna
a) województwo Katowickie
b) powiat Tarnowskie Góry
c) gmina Bobrowniki TARNOWSKIE GÓRY7. Materiał
budowlany

Przed zniszczeniem

Po odbudowie

11. Ilość budynków
114. Grunty należące do zabytku:
ha

a) ściany

cegła

12. Ilość kondygnacji
1

a) ogrody stylowe

21. Stacja
Nazwa stacji
Odległość od stacji w km

b) sklepienia

cegła

13. Użytkowanie wnętrza według ilości:

b) sady i grunty uprawne

a) kolejowa Tarnowskie Góry 4

c) stropy

drewno

a) izb mieszkalnych

c) lasy

b) autobusowa Bobrowniki

d) wiązania dachu

drewno

b) innych pomieszczeń 1

d) wody

22. Właściciel i jego adres
parafia rzymsko-kat. Bobrowniki

e) krycie dachu

gont

c) piwnic

e) inne

8. Wyposażenie architektoniczne

brak

15. Przeznaczenie pierwotne budynku
kapliczka przydrożna23. Użytkownik i jego adres
parafia rzymsko-kat. Bobrowniki16. Użytkowanie w latach ubiegłych
kapliczka przydrożna17. Użytkowanie obecne
kapliczka przydrożna

24. Inwestor i jego adres

18. Nadaje się do użycia na

9. Autorzy i data budowy i przebudowy

19. Data, rodzaj i stopień zniszczeń i odbudowy

Zbudowana w I poł. XIX w.

10. Udostępnienie

dostępny

Data	O P I S	Zniszczenia %	Odbudowa %
VIII. 1939 r.			
XI. 1939 r.			
XII. 1945 r.			
VIII. 1968	stan średni		

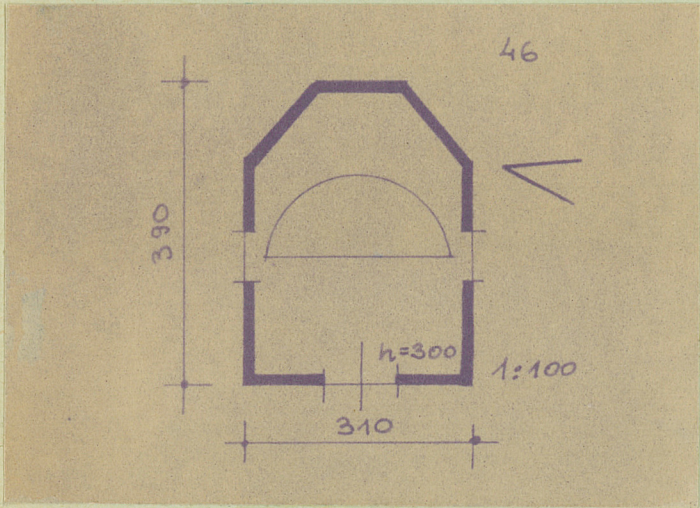
25. Rejestr zabytku Nr 636/66
rok 28.V.66 miejsce przechowywania26. Nazwa księgi hipotecznej
27. Nr hipoteczny

28. Akta

29. Fotografie

30. Inwentaryzacja pomiarowa

31. Szkic sytuacyjny, plan schematyczny, uwagi opisowe, fotografia



32. Przebieg prac konserwatorskich

Rok	Wyszczególnienie prac	K o s z t tys. zł

33. Koszty
w tys. zł

Przewidywane

Rzeczywiste

34. Inspekcje

35. Uwagi różne

36. Wypełnił dnia

37. Sprawdził dnia

468
Chochliński