

Nr III 77

A B C D E F G H I J K L M N O P R S T U V W X Y Z 4953

1. Obiekt zabytkowy

42213

DOM MIESZKALNY NR 127 (OFICyna PAŁACOWA)

2. Miejscowość

gm. RUDZINIEC
Bycina

3. Wiek

XVIII/XIX

4. Styl

—
przed
zniszczeniem po
odbudowie5. Kubatura: m³

427'90

6. Powierzchnia w m²

a) zabytkowa: 171'15 b) użytkowa:

7. Materiał
budowlany

a) ściany

CEGLA
POTYNKOWA

11. Ilość budynków

1

14. Grunty należące do
zabytku:

ha

b) sklepienia

—

12. Ilość kondygnacji

2

a) ogrody stylowe

—

c) stropy

DREWNIANE

13. Użytkowanie wnętrza
według ilości:

b) sady i grunty uprawne

—

d) więzania dachu

DREWNIANE

a) izb mieszkalnych

7

c) lasy

—

e) krycie dachu

PAPA

b) innych pomieszczeń

1 sieni

d) wody

—

8. Wyposażenie architektoniczne

—

15. Przeznaczenie pierwotne budynku

MIESZKALNE

16. Użytkowanie w latach ubiegłych

— II —

17. Użytkowanie obecne

— I —

18. Nadaje się do użycia na:

— I —

9. Autorzy i data budowy i przebudowy

—

19. Data, rodzaj i stopień zniszczeń i odbudowy

Data

OPIS

znisz-
czenia
o/oodbu-
dowa
o/o

VIII. 1939 r.

XI. 1939 r.

XII. 1945 r.

1959

ZNISZCZONY

25

VI. 1967

USZKODZONY. WILGOĆ. ZNISZCZONE TYNKI,
STOLARKA, NADBURZONE MURY I STROPY

50

10. Udostępnienie

DOSTĘPNY

20. Przynależność administracyjna

a) województwo KATOWICE

b) powiat

c) gmina RUDZINIEC PŁAWNIOVICE PACZYNA

21. Stacja

nazwa stacji

odległość od
stacji w km

a) kolejowa

PACZYNA

4

b) autobusowa

BYCINA

0,3

22. Właściciel i jego adres

STARSZANOWA

PREZ. GRN W BYCINIE PACZYNA

23. Użytkownik i jego adres

MIESZKANIA PRYWATNE

24. Inwestor i jego adres:

PREZ. GRN W BYCINIE PACZYNA

25. Rejestr zabytku nr

rok _____ miejsce przechowywania

26. Nazwa księgi hipotecznej

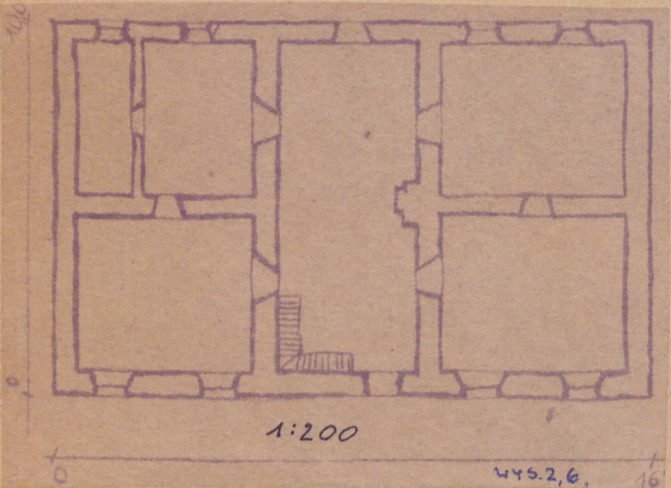
27. Numer
hipoteczny

28. Akta —

29. Fotografie —

30. Inwentaryzacja pomiarowa —

31. Szkic sytuacyjny, plan schematyczny, uwagi opisowe, fotografia



OPIS . PARTEROWY 2 PIĘTREH W SZCZYNIE . CZTEROIZBOWY
Z SIENIĄ NA OSI . DACH NACZÓŁKOWY.

Kloss 581

KLOSS ... DIE BAU- UND KUNSTDENKMÄLER ... 5. ST. BRZESLAW 1943
KAT. ZMB. PLT. V POLSCH T. VI. Z. 5 STR. 7 W-WA 1966r.

32. Przebieg prac konserwatorskich

rok	Wyszczególnienie prac	Koszt tys. zł

33. Koszty

przewidywane

rzeczywiste

34. Inspekcje



35. Uwagi różne

61. Jk

36. Wypełnił dnia

2.XI.59
MGR M. GUTOWSKI

37. Sprawdził dnia

17. XI 59

VI. 1967 mgr inż. CZUCHOWICZ