

Nr

A

B

C

D

E

F

G

H

I

J

K

L

M

N

O

P

R

S

T

U

V

W

X

Y

Z

5936

SLĄSKIE

1. Obiekt zabytkowy

DOM MIESZKALNY Rynek Nr.18

2. Miejscowość

TARNOWSKIE GÓRY
MIASTO3. Wiek
XVI/XIX4. Styl
b.wyr.cech5. Kubatura m³

2303,60

6. Powierzchnia w m² 239,36

a) zabytkowa

b) użytkowa

7. Materiał
budowlany

Przed zniszczeniem

Po odbudowie

11. Ilość budynków

1

14. Grunty należące do zabytku:

ha

a) ściany

kamień

b) sklepienia

cegła

c) stropy

-

d) wiązania
dachu

drewno

e) krycie dachu

papa

12. Ilość kondygnacji

3

13. Użytkowanie wnętrza
według ilości:

a) izb mieszkalnych

9

b) innych pomieszczeń

3

c) piwnic

3

a) ogrody stylowe

b) sady i grunty uprawne

c) lasy

d) wody

e) inne

8. Wyposażenie architektoniczne

sklepienie kolebkowe i
krzyżowe

15. Przeznaczenie pierwotne budynku

bud. mieszkalny

16. Użytkowanie w latach ubiegłych

bud. mieszkalny

17. Użytkowanie obecne

bud. mieszkalny

18. Nadaje się do użycia na

9. Autorzy i data budowy i przebudowy

Zbudowany w XVI w.

przebudowany w XIX w.

19. Data, rodzaj i stopień zniszczeń i odbudowy

Data

O P I S

Zniszczenia
%Odbu-
dowa
%

VIII. 1939 r.

nie zniszczony

XI. 1939 r.

nie zniszczony

XII. 1945 r.

nie zniszczony

1959

przeprowadzono generalny remont

40

IX. 1968

stan średni

10. Udostępnienie

dostępny

20. Przynależność administracyjna

a) województwo

Katowickie

b) powiat

Tarnowskie Góry

c) gmina

21. Stacja

Nazwa stacji

Odległość
od stacji
w km

a) kolejowa

Tarnowskie Góry

b) autobusowa

Tarnowskie Góry

22. Właściciel i jego adres

M Z B M Tarnowskie
Góry

23. Użytkownik i jego adres

lokatorzy Tarnowskie Góry

24. Inwestor i jego adres

25. Rejestr zabytku Nr

R/290/587/

rok 1950/1960

615/66 15.11.66

Wydz. Kult. Woj. Katow.

26. Nazwa księgi hipotecznej

Tarnowskie Góry

27. Nr hipo-
teczny

21 dom

28. Akta

CZM i OZ

29. Fotografie

AKWZ

30. Inwentaryzacja pomiarowa

31. Szkic sytuacyjny, plan schematyczny, uwagi opisowe, fotografia

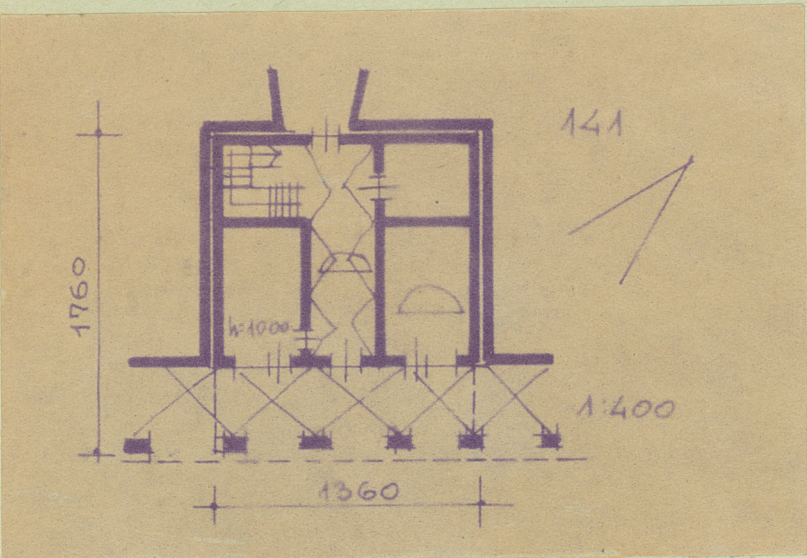


32. Przebieg prac konserwatorskich



Rzeczywiste

34. Inspekcje



35. Uwagi różne

Bibliografia: Katalog Zabytków
Sztuki w Polsce pow.Tarnowskie
Góry 1957
J.Nowak Kronika miasta i powiatu
Tarnowskie Góry 1927
T.Dobrowolski Sztuka Województwa
Śląskiego 1933

36. Wypełnił dnia

37. Sprawdził dnia

IX 62
Chodźko aslu