

Nr

A

B

C

D

E

F

G

H

I

J

K

L

M

N

O

P

R

S

T

U

V

W

X

Y

Z

ŚLĄSKIE

1. Obiekt zabytkowy

BUDYNEK GOSPODARCZY

(OFICyna PAŁACOWA)

2. Miejscowość

BYCINA

gm. RUDZINIEC

3. Wiek

XVIII/XIX

4. Styl

5. Kubatura m³

445.65

6. Powierzchnia w m²

a) zabytkowa: 178.25 b) użytkowa;

20. Przynależność administracyjna

a) województwo

KATOWICE

b) powiat

GLIWICE

c) gmina

RUDZINIEC PRANAWOWIEC PACZYNA

7. Materiał budowlany

przed zniszczeniem

po odbudowie

11. Ilość budynków

1

14. Grunty należące do zabytku:

ha

a) ściany

CEGLA
POTYNKOWA

12. Ilość kondygnacji

2

a) ogrody stylowe

b) sklepienia

CEGLA

13. Użytkowanie wnętrza według ilości:

b) sady i grunty uprawne

c) stropy

DREWNIANE

a) izb mieszkalnych

—

c) lasy

d) wiązania dachu

DREWNIANE

b) innych pomieszczeń

11

d) wody

e) krycie dachu

DACHÓWKA
KARPIÓWKA

c) piwnic

—

e) inne

21. Stacja

nazwa stacji

odległość od stacji w km

a) kolejowa

PACZYNA

4

b) autobusowa

BYCINA

22. Właściciel i jego adres

SYBRO PANSTWA

PREZ. GRN. W BYCINIE PACZYNA

8. Wyposażenie architektoniczne

15. Przeznaczenie pierwotne budynku

GOSPODARCZE

16. Użytkowanie w latach ubiegłych

— II — PRALNIA

17. Użytkowanie obecne

— II — CZĘŚĆ MAGAZYN

18. Nadaje się do użycia na:

— II —

23. Użytkownik i jego adres

SPÓŁDZIELNIA PRODUKCYJNA

24. Inwestor i jego adres:

PREZ. GRN W BYCINIE PACZYNA

9. Autorzy i data budowy i przebudowy

19. Data, rodzaj i stopień zniszczeń i odbudowy

Data

O P I S

znisz-
czenie
%
%
%
%odbu-
dowa
%
%
%
%

VII. 1939 r.

XI. 1939 r.

XII. 1945 r.

1959

ZNISZCZONY SILNIE

40

VII. 1968. USZKODZONY. POPADA W RUINĘ. ZNISZCZONE POWRÓCIE.

25. Rejestr zabytku nr

2445/56; 10/60

rok

7.3.60.

miejsce przechowywania

314 2 7.03.1960

26. Nazwa księgi hipotecznej

27. Numer hipoteczny

28. Akta

29. Fotografie

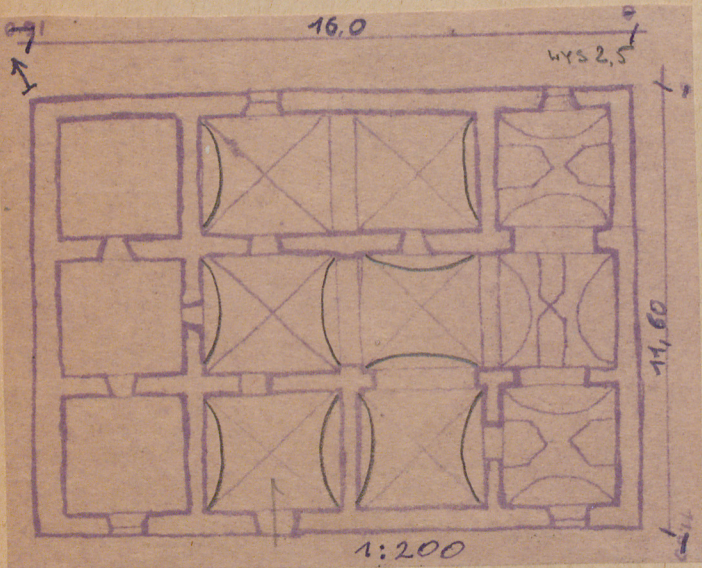
30. Inwentaryzacja pomiarowa

10. Udostępnienie

DOSTĘPNY

OŚRODEK
DOKUMENTACJI
ZABYTKÓW

31. Szkic sytuacyjny, plan schematyczny, uwagi opisowe, fotografia



OPIS. PARTEROWY, 2 PIĘTREM W SZCZYCIE. TRZYTRAKTOWY.
DACH NACZÓŁKOWY Z KANSARDA NA OST.
Wkład parton trytraktoy, z promieniami sklepienia
kolebkowe z lunetami

32. Przebieg prac konserwatorskich

| rok | Wyszczególnienie prac | Koszt tys. zł |
|-----|-----------------------|------------------|
| | | |
| | | |
| | | |
| | | |
| | | |
| | | |
| | | |
| | | |
| | | |

33. Koszty
w tys. zł

przewidywane

rzeczywiste

34. Inspekcje



35. Uwagi różne

6+ JS

36. Wypełnił dnia

2.X.59
MGR M. GUTOWSKI

37. Sprawdził dnia

7.X.59

VII. 1968. MGR ST. CZUCHOWICZ