

1. Obiekt zabytkowy

422/1

P A Ł A C

ul. Rolnicza 23

2. Miejscowość

gm. RUDZINIEC
B Y C I N A

3. Wiek
XVIII-XIX

4. Styl
barok

5. Kubatura m³
16.380

6. Powierzchnia w m²
a) zabytkowa b) użytkowa 1.260

20. Przynależność administracyjna

a) województwo Katowice
b) powiat Gliwice
c) gmina Paczyna RUDZINIEC

7. Materiał budowlany

Przed zniszczeniem

Po odbudowie

11. Ilość budynków
1

14. Grunty należące do zabytku: ha

21. Stacja Nazwa stacji Odległość od stacji w km

a) ściany cegła

12. Ilość kondygnacji
3

a) ogrody stylowe

a) kolejowa Paczyna 4

b) sklepienia cegła

13. Użytkowanie wnętrza według ilości:

b) sady i grunty uprawne

b) autobusowa Bycina 0,3

c) stropy drewno

a) izb mieszkalnych 50

c) lasy

d) wiązania dachu drewno

b) innych pomieszczeń 6

d) wody

22. Właściciel i jego adres

Skarb Państwa

e) krycie dachu eternit

c) piwnic 4

e) inne

8. Wyposażenie architektoniczne
portal

15. Przeznaczenie pierwotne budynku
mieszkalny

23. Użytkownik i jego adres
w części lokatorzy

16. Użytkowanie w latach ubiegłych

17. Użytkowanie obecne
mieszkalny, w części nieużytk.

24. Inwestor i jego adres

18. Nadaje się do użycia na

9. Autorzy i data budowy i przebudowy
wzniesiony 1700r. przez hr. A. L. Paczyńskiego z Tenczyna.
Skrzydło pn.-wsch. z 1 ćw. XVIII w. Po pożarze 1867r.
częściowo przebudowany

19. Data, rodzaj i stopień zniszczeń i odbudowy

10. Udostępnienie
dostępny

Data	O P I S	Zniszczenia %	Odbudowa %
VIII. 1939 r.			
XI. 1939 r.			
XII. 1945 r.	zniszczony		
1959 r.	zniszczony		
VIII. 68 r.	zaniedbany, zniszczone elewacje, dach skrzydła pn.-wsch. gruntownie remontowany		

25. Rejestr zabytku Nr 445/36; 315/60
rok 7.3.60 10.08.1987
miejsce przechowywania

26. Nazwa księgi hipotecznej 27. Nr hipoteczny

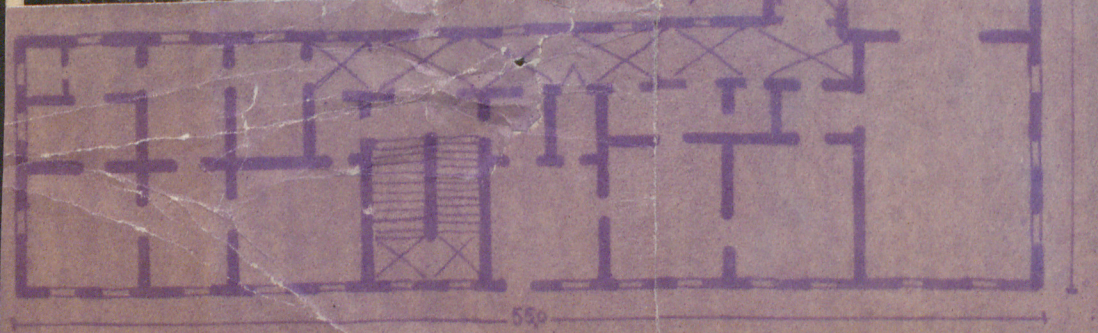
28. Akta

29. Fotografie

30. Inwentaryzacja pomiarowa

31. Szkic sytuacyjny, plan schematyczny, uwagi opisowe, fotografia

Murowany z cegły, potynkowany. Na rzucie litery L, z kaplicą we wsch. narożniku. Dwupiętrowy. Piwnice sklepione kolebkowo. Układ parteru i pięter jednotraktowy, z kruzgankiem od dziedzińca/pierwotnie arkadowym/, w części pd. skrzydła pd.-wsch. dwutraktowy. W izbach sklepienia kolebkowe i kolebkowe z lunetami. Elewacje powyżej parteru artykułowane pilastrami korynckimi i kompozytowymi. Dachy mansardowe.



32. Przebieg prac konserwatorskich

Rok	Wyszczególnienie prac	Koszt tys. zł

33. Koszty
w tys. zł

Przewidywane

Rzeczywiste

34. Inspekcje

35. Uwagi różne

Bibl.

Kat. Zab. Szt. w Polsce T. VI, z. 5,
W-wa 1966 r.

E. Kloss...: Die Bau- und Kunstdenk-
mäler... Breslau 1943

36. Wypełnił dnia

10.X.59r. mgr M. Gutowski

37. Sprawdził dnia VIII.68r.
i uzup. mgr St. Cechowicz