

1. Obiekt 517/3/12  
BUDYNEK KUZNI OB. MIESZKALNY ZESPOŁU ZABUDOWY GORZELNI /KELLERAJ/

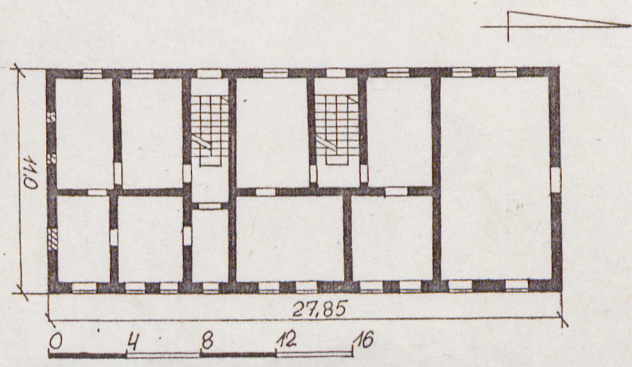
2. Czas powstania  
1629  
k. XVIII w.

3. Miejscowość  
T Y C H Y 2

11. Widok na elewację wsch.



Budynek kuźni. Rzut parteru. 1:400  
h~8m



4. Adres  
Tychy ul. Mikołowska 5  
nr miejscowy

5. Przynależność administracyjna  
województwo katowickie  
gmina

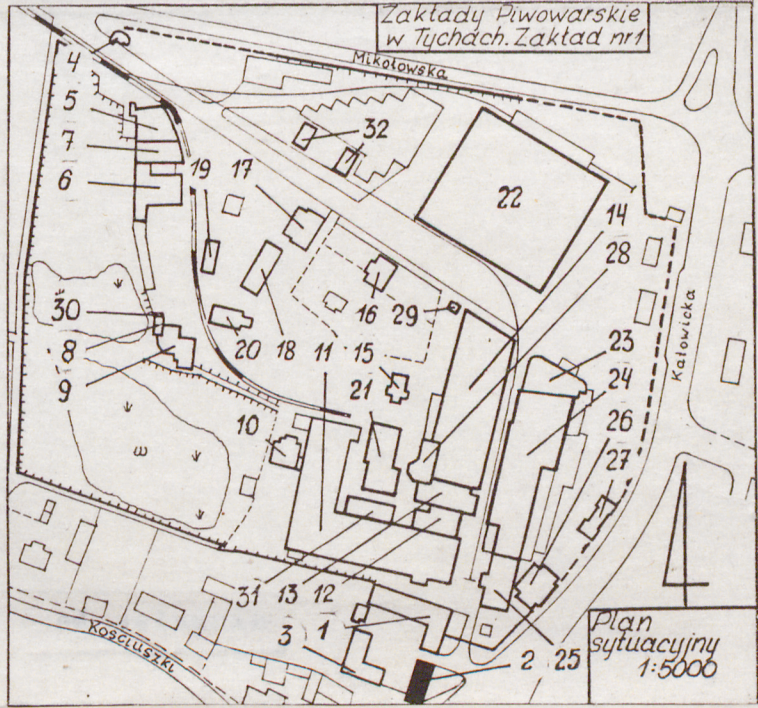
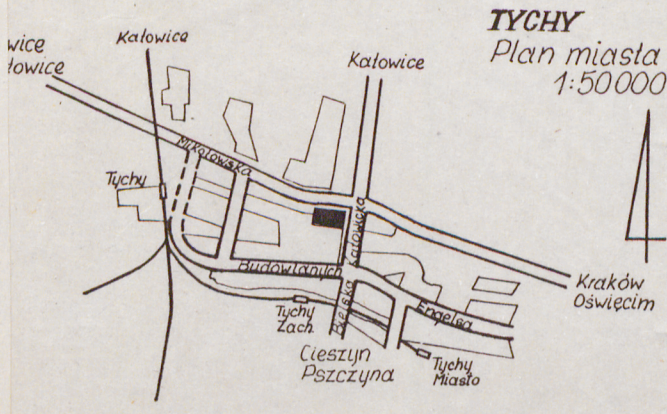
6. Poprzednie nazwy miejscowości

7. Przynależność administracyjna  
1 VI 1975  
województwo katowickie  
powiat Tychy

8. Właściciel i jego adres  
Zakłady Piwowarskie  
Tychy, ul. Mikołowska 5

9. Użytkownik i jego adres  
j.w.

10. Rejestr zabytków  
Nr A-670/66 data 28.05.66  
A/258/10 28.05.1966  
1.02.1996





12. Autorzy, historia obiektu, określenie stylu.

Browar Książęcy powstał około 1629r. Składał się z kilku drewnianych budynków. Dopiero w końcu XVIII w. pojawia się on jako zespół budowli murowanych. Być może w 1830 r w południowo-wschodnim narożniku tego zespołu powstała warzelnia. Po adaptacji starego browaru na gorzelnię usytuowano tutaj kuźnię. W końcu XIX w. przebudowano i nadbudowano ją i zaadaptowano na cele mieszkalne. Funkcję tę pełni do dziś. Brak danych dotyczących autora obiektu. Autor przebudowy z końca XIX w to prawdopodobnie budowniczy Scheinert.

*Budynek eklektyczny z elementami neorenesansu.*

13. Opis (sytuacja, materiał i konstrukcja, rzut, bryła, elewacje, wnętrza i wyposażenie instalacje)

Obiekt usytuowany w pod.-wsch. części zespołu browarnianego, u wylotu głównego traktu komunikacyjnego. Stanowi on pd.-wsch. część czworobocznego zespołu mieszkalnego-gospodarczego i jest połączony bramą z położonym na północ budynku dawnej gorzelni. Sciany murowane z cegły, nietynkowane, stropy płaskie, więźba dachowa drewniana-krokwiowa. Dachy pokryte dachówką. Podłogi deskowe. W trakcie zachodnim dwie klatki ze schodami dwubieg. Otwory okienne prostokątne lub zamknięte łukiem odcinkowym ze stolarką dwuskrzydłową. Otwory drzwiowe zamknięte łukiem odcinkowym ze stolarką dwuskrzydłową. Rzut na planie prostokąta. Bryła zwarta, dwukondygnacyjna z jednokondygnacyjną, niższą przybudówką od północy. Budynek nakryty dachami dwuspadowymi. Elewacja wschodnia niesymetryczna, dziesięcioosiowa, wsparta na gładkim cokole. Osie wyznaczone oknami - w strefie parteru zamkniętymi łukiem odcinkowym, w drugiej kondygnacji prostokątnymi w tynkowanych opaskach. Kondygnacje rozdzielone gzymsem kordonowym. Od północy widoczna niższa, jednokondygnacyjna przybudówka z dwoma oknami zamkniętymi łukiem odcinkowym. Elewacja zachodnia od podwórza niesymetryczna. W osiach środkowych otwory wejściowe, pozostałe osie wyznaczają okna, wszystkie zamknięte łukiem odcinkowym. Piętro oddzielone od parteru szerokim pasem tynku. Od północy, podobnie jak w elewacji wschodniej widoczna dwuosiowa przybudówka. Od południa trójosiowa elewacja rozdzielona na dwie części szkarpą. Kondygnacje rozdzielają gzymsy kordonowe. W pierwszej kondygnacji niesymetrycznie rozmieszczone dwa okienka i blenda-zamknięte łukiem odcinkowym, w trzeciej dwa, symetrycznie rozmieszczone, prostokątne okienka. Elewacja zwieńczona trójkątnym szczytem. Wnętrze dwutraktowe, sześćoosiowe od wschodu i siedmioosiowe od zachodu /od strony podwórza/. Instalacje: elektryczna, wodno-kanalizacyjna.



14. Kubatura

1840 m<sup>3</sup>

15. Powierzchnia użytkowa

ok. 540 m<sup>2</sup>

16. Przeznaczenie pierwotne

zespół zabudowy browaru  
i gorzelni

17. Użytkowanie obecne

zabudowa mieszkalna

19. stan zachowania (fundamenty, ściany zewnętrzne, ciosy wewnętrzne, sklepienia, stropy  
konstrukcje dachowe, pokrycie dachu, wyposażenie i instalacje)

stan zachowania dobry

18. Prace budowlane i konserwatorskie, ich przebieg i dokumentacja

bieżące prace ~~konserwatorskie~~ remontowe

20. Najpilniejsze postulaty konserwatorskie

bieżące prace konserwacyjne



21. Akta archiwalne (rodzaj aktu, numer i miejsce przechowania)

A.P.Pszczyna, AKs Pszcz.V-15, XI-397

22. Bibliografia

J.Büchs, Browar Książęcy Tychy, Katowice 1929  
M.Kasprzyk, Z.Beiersdorf, Zespół pałacowo-browarny  
w Tychach, cz.III, Browar Książęcy, Kraków 1982  
/maszynopis/

23. Źródła ikonograficzne i fotografia (rodzaj, miejsca przechowania, sygnatura)

24. Uwagi różne

25. Opracował

tekst P.Wybraniec, Ł.Konarzewski 1988 *W* *L.K.*

imię, nazwisko, data, podpis

plany, rysunki A.Szewczyk 1989 *L*

imię, nazwisko, data, podpis

zdjęcia fotogr J.Sperka 1988

imię, nazwisko, data, podpis

miejsce przechowania negatywów

Karta po wypełnieniu podlega ochronie na podstawie przepisów prawa autorskiego

26. Adnotacje o inspekcjach, informacje o zmianach (daty, imiona i nazwiska wyjeżdżających)

27. Załączniki

*Wkładki 1*



1. Miejscowość

T Y C H Y

2. Obiekt (nazwa jak w karcie)

Budynek kuźni  
/Kelleraj/

3. Zawartość wkładki (nazwa obiektu lub materiału uzupełniającego)

Zdjęcia, Plany



Widok od pn-zach.

Opis do planu sytuacyjnego

zajęt I

1. Budynek mieszkalny
2. Budynek mieszkalny
3. Budynki gospodarcze
4. Portiernia kołowa
5. Bednarnia
6. Stolarnia
7. Smolarnia
8. Budynek mieszkalny
9. Parowozownia i kuźnia
10. Przychodnia zakładowa
11. Zespół budynków słodowni
12. Warzelnia III
13. Warzelnia I i II
14. Piwnica fermentacyjna "Zachodnia"
15. Budynek dyrekcji
16. Budynek administracyjny
17. Budynek mieszkalno - gospodarczy
18. Warsztat energo - montażowy
19. Budynek mieszkalny
20. Magazyn główny
21. Kotłownia
22. Piwnica składowa "Toszek"
23. Chłodnia
24. Piwnica składowa "Ameryka"
25. Warsztaty
26. Warsztaty
27. Garaże
28. Budynek hali maszyn
29. Domek dyżurnego piwowara
30. Magazynek
31. Suszarnia słodu
32. Budynki mieszkalne

zajęt II

Wybraniec, Konarzewski, Szewczyk

Wkładkę założył: .....

(imie, nazwisko, data)

Miejsce przechowywania negatywów: WOBIDZ K-ce