

1. Obiekt zabytkowy

DOM MIESZKALNY d.Kuźnia ul. Odrodzenia Nr.1

2. Miejscowość

TARNOWSKIE GÓRY

3. Wiek

XIX

4. Styl

b.wyr.cech

5. Kubatura m³

467,28

6. Powierzchnia w m²

a) zabytkowa

b) użytkowa

212,40

20. Przynależność administracyjna

a) województwo

Katowickie

b) powiat

Tarnowskie Góry

c) gmina

7. Materiał budowlany

Przed zniszczeniem

Po odbudowie

11. Ilość budynków

1

14. Grunty należące do zabytku:

ha

a) ściany

cegła

12. Ilość kondygnacji

1

a) ogrody stylowe

b) sklepienia

-

13. Użytkowanie wnętrza według ilości:

b) sady i grunty uprawne

c) stropy

drewno

a) izb mieszkalnych

8

c) lasy

d) wiązania dachu

drewno

b) innych pomieszczeń

4

d) wody

e) krycie dachu

dachówka papa

c) piwnic

1

e) inne

8. Wyposażenie architektoniczne

brak

15. Przeznaczenie pierwotne budynku

bud. mieszkalny

16. Użytkowanie w latach ubiegłych

bud. mieszkalny

17. Użytkowanie obecne

bud. mieszkalny

18. Nadaje się do użycia na

9. Autorzy i data budowy i przebudowy

Zbudowany ok.poł.XIX w.

19. Data, rodzaj i stopień zniszczeń i odbudowy

Data

O P I S

Zniszczenia %

Odbudowa %

10. Udostępnienie

dostępny

VIII. 1939 r.

XI. 1939 r.

XII. 1945 r.

VIII. 1958

stan średni

nie istnieje

21. Stacja

Nazwa stacji

Odległość od stacji w km

a) kolejowa

Tarnowskie Góry

b) autobusowa

Tarnowskie Góry

22. Właściciel i jego adres

23. Użytkownik i jego adres

lokatorzy

24. Inwestor i jego adres

25. Rejestr zabytku Nr

rok

miejsce przechowywania

26. Nazwa księgi hipotecznej

27. Nr hipoteczny

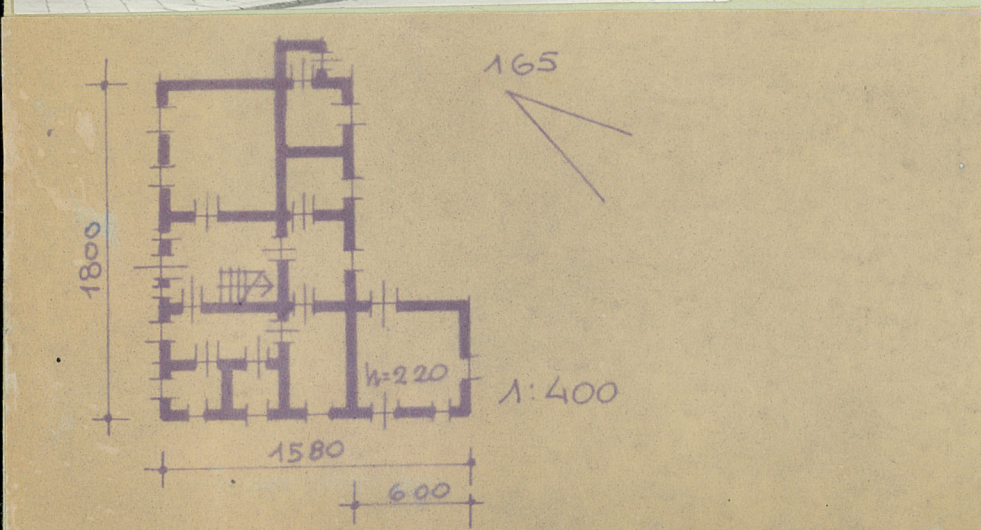
28. Akta

29. Fotografie

30. Inwentaryzacja pomiarowa



Z Y X W V U T S R P O N M L K J I H G F E D C B A Nr



watorskich

Wyszczególnienie prac

K o s z t
tys. zł

33. Koszty
w tys. zł

Przewidywane

Rzeczywiste

34. Inspekcje

35. Uwagi różne

36. Wypełnił dnia

IX 68

Chodkowski

37. Sprawdził dnia