

Nr



A

B

C

D

E

F

G

H

I

J

K

L

M

N

O

P

R

S

T

U

V

W

X

Y

Z

ŚLĄSKIE

1. Obiekt zabytkowy

DAWNY MAGAZYN SOLI W MIE

ul. Turmie 7/5

2. Miejscowość

SOSNOWIEC-NIWKA

5383

3. Wiek XVI  
XVIII-XIX

4. Styl

5. Kubatura m<sup>3</sup> 7200 65206. Powierzchnia w m<sup>2</sup> 1030

a) zabytkowa: 810 b) użytkowa: 1640

20. Przynależność administracyjna

a) województwo KATOWICE

b) powiat miejski Sosnowiec

c) gmina

7. Materiał budowlany

Przed zniszczeniem

Po odbudowie

11. Ilość budynków 1

14. Grunty należące do zabytku:

ha

a) ściany

CEGLA  
WYMIEN

12. Ilość kondygnacji 21

a) ogrody stylowe

-

b) sklepienia

-II-

13. Użytkowanie wnętrza według ilości:

b) sady i grunty uprawne

-

c) stropy

DREWNO

a) izb mieszkalnych 56

c) lasy

-

d) więzania dachu

-II-

b) innych pomieszczeń 28

d) wody

-

e) krycie dachu

PAPA

c) piwnic

e) inne

-

8. Wyposażenie architektoniczne

WYŁĄCZONY ARCH. (W KRAJCE)

15. Przeznaczenie pierwotne budynku MAGAZYN SOLI

16. Użytkowanie w latach ubiegłych

-

17. Użytkowanie obecne

WYEMIALNE

18. Nadaje się do użycia na

21. Stacja

Nazwa stacji

Odległość od stacji w km

a) kolejowa

SOSNOWIEC

4

b) autobusowa

Niwka

22. Właściciel i jego adres

KOPALNIA "MUKA MODRZEJOW"

23. Użytkownik i jego adres

LOKALNOŚĆ (42)  
PRACOWNIA KOPALNI MUKA MODRZEJOW

24. Inwestor i jego adres

9. Autorzy i data budowy i przebudowy

DATA BUD. PRZEbudowa

Wzmianki lub przekształcenia z wzmianki budowlanej w XVIII-XIX. Przekształcenia remont w XX.

19. Data, rodzaj i stopień zniszczeń i odbudowy

Data

O P I S

Zniszczenia %

Odbudowa %

VIII.1939 r.

-

XI.1939 r.

-

XII.1945 r.

-

XII.1945 r.

0

X.1964

stan dobry

25. Rejestr zabytku Nr A-13/60

rok 02.1960

miejsce przechowywania

26. Nazwa księgi hipotecznej

27. Nr hipoteczny

28. Akta

29. Fotografie

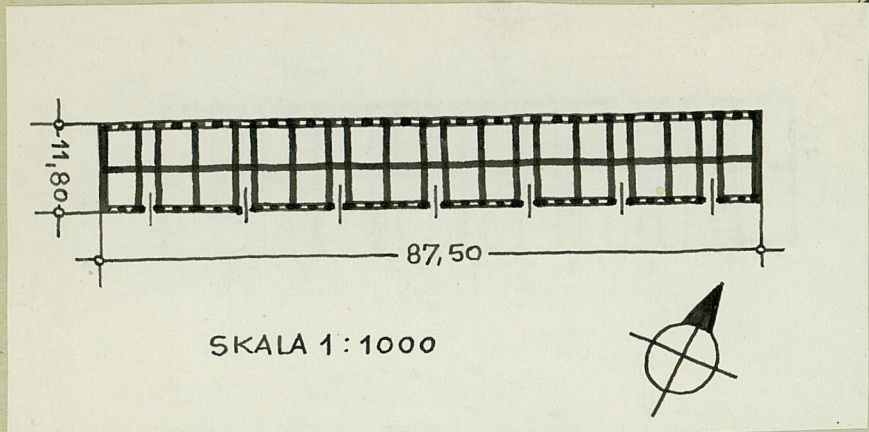
30. Inwentaryzacja pomiarowa





Z Y X W V U T S R P O N M L K J I H G F E D C B A Nr

31. Szkic sytuacyjny, plan schematyczny, uwagi opisowe, fotografia



32. Przebieg prac konserwatorskich

Rok	Wyszczególnienie prac	Koszt tys. zł

*Dawny magazyn soli. Gętownie pniebud.  
w XVIII/XIX/XX. Budynki murowane i potynk, piętrowy  
na planie prostokąta. Dwa traktory.  
Elewacje 35-osiowe. Wzniesienie z muru  
kamienia wielkiego. Dział chłopski  
budynek, budynek. W budyńkach arkady, kape i inne  
(siemie bocznej)*



X.1964.

34. Inspekcje

35. Uwagi różne

36. Wypełnił dnia 1.XII.1955.



*Bibliografia: E. Dworak-Gutaj  
ska i M. Gutowski, Powiat białski  
ski... (Kat. zab. szt. w Polsce VI z.1),  
Warszawa 1961, s.20.*

37. Sprawdził dnia

X.1964  
Józef Gąbrowski 20.XII.59  
Adam Machkiewicz  
Andrzej M. Obrowski