

Nr



A

B

C

D

E

F

G

H

I

J

K

L

M

N

O

P

R

S

T

U

V

W

X

Y

Z

ŚLĄSKIE

1. Obiekt zabytkowy

D O M ul. K. Miarki nr 13

2. Miejscowość

P Y S K O W I C E

4331

3. Wiek

XIX

4. Styl

bez cech styl.

5. Kubatura m<sup>3</sup>

278

6. Powierzchnia w m<sup>2</sup> 96

a) zabytkowa:

b) użytkowa:

20. Przynależność administracyjna

a) województwo Katowice

b) powiat Gliwice

c) gmina miasto

7. Materiał budowlany

przed zniszczeniem

po odbudowie

11. Ilość budynków

1

14. Grunty należące do zabytku:

ha

a) ściany

cegła

12. Ilość kondygnacji

1

a) ogrody stylowe

b) sklepienia

cegła

13. Użytkowanie wnętrza według ilości:

b) sady i grunty uprawne

c) stropy

drewno

a) izb mieszkalnych

4

c) lasy

d) więzania dachu

drewno

b) innych pomieszczeń

1

d) wody

e) krycie dachu

dachówka

c) piwnic

2

e) inne

21. Stacja

nazwa stacji

odległość od stacji w km

a) kolejowa

Pyskowice M.

2

b) autobusowa

Pyskowice

0,1

22. Właściciel i jego adres

8. Wyposażenie architektoniczne

15. Przeznaczenie pierwotne budynku mieszkalny

16. Użytkowanie w latach ubiegłych

17. Użytkowanie obecne

mieszkalny

18. Nadaje się do użycia na:

9. Autorzy i data budowy i przebudowy

2 bud. po 1922 r.  
1963 r. remont kapitalny

19. Data, rodzaj i stopień zniszczeń i odbudowy

Data	O P I S	zniszczczenia o/o	odbudowa o/o
VIII. 1939 r.			
XI. 1939 r.			
XII. 1945 r.			
VI. 67 r.	stan dobry		

25. Rejestr zabytku nr

1049/69

rok 7.VI.69

miejsce przechowywania

26. Nazwa księgi hipotecznej

27. Numer hipoteczny

28. Akta

29. Fotografie

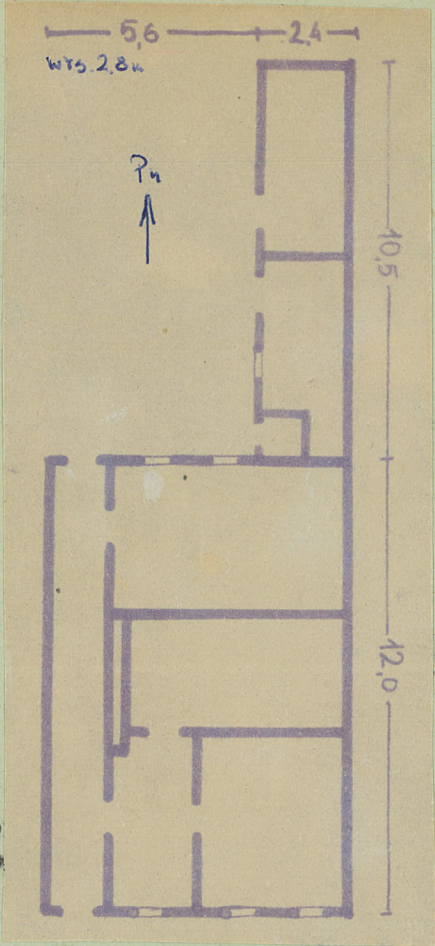
30. Inwentaryzacja pomiarowa

10. Udostępnienie

dostępny

OSRODEK  
DOKUMENTACJI  
ZABYTKÓW

31. Szkic sytuacyjny, plan schematyczny, uwagi opisowe, fotografia



Murowany z cegły, potynkowany. Parterowy, prostokątny, z przylegającymi od pn. pomieszczeniami gospodarczymi. Trzytraktowy, sień przelotowa z boku. Częściowo podpiwniczony, piwnice sklepione kolebkowo z lunetami. Sień i pomieszczenia w trakcie środkowym przykryte stropem belkowanym, w pozostałych sufity. Elewacja frontowa 4-osiowa. Dach dwuspadowy.

32. Przebieg prac konserwatorskich

rok	Wyszczególnienie prac	Koszt tys. zł

33. Koszty w tys. zł	przewidywane	rzeczywiste

34. Inspekcje

35. Uwagi różne

36. Wypełnił dnia

VI.67r.mgr St.Cechowicz

37. Sprawdził dnia